

Millî Kültürümüz

1. Aşağıdaki cümlelerde boş bırakılan yerleri verilen ifadelerle dolduralım.

farklılık

millî

camii

kültür

zengin

tarihimizi

öpmek

- ➔ Bir milletin tarih içinde ürettiği ve nesilden nesile aktarılan maddi ve manevi değerlerinin hepsine denir.
- ➔ kültür, bizi diğer toplumlardan ayıran en önemli özelliklerimizdir.
- ➔ Dini bayramlarda büyüklerimizi ziyaret etmek ve ellerini, kına geceleri düzenlemek, asker uğurlamak milli kültür öğelerimizdendir.
- ➔ Kültür, bölgeden bölgeye gösterir.
- ➔ Türk milleti, köklü tarihiyle bir kültüre sahiptir.
- ➔ Milli kültürümüzü yansıtan öğeler; evimizdeki kahve değirmeni, güğüm, testi gibi eşyalar, çevremizde de, türbe, köprü ve kervansaray gibi yapılardır.
- ➔ Millî kültürümüzü korumak için, dilimizi, el sanatlarımızı, geleneklerimizi, örf ve adetlerimizi öğrenmeli ve bizden sonraki nesillere aktarmalıyız.

2. Aşağıdaki kutularda kültürü oluşturan bazı öğeler yazılmıştır. Noktalı yerleri de biz dolduralım.

.....

.....

Sanat

Halk oyunları

.....

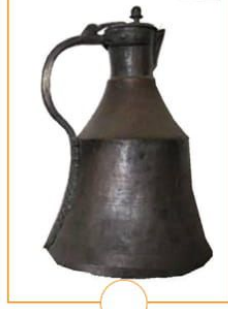
.....

.....

Mimari eserler

.....

3. Aşağıda verilenlerden milli kültürümüzü yansıtanları işaretleyelim.



4. Aşağıda Selimiye Camii ile ilgili verilen yazıyı okuyalım. Soruları cevaplayalım. Biz de çevremizde bulunan tarihi bir yapıyı araştıralım.

Selimiye Camii

Edirne'nin ve Osmanlı İmparatorluğu'nun simgesi olan cami, 1569-1575'te Sultan II.Selim'in emriyle Mimar Sinan'a yaptırılmıştır.

İnce ve zarif 4 minareye sahip büyük kubbesiyle görkemli Camii, iç tasarımında kullanılan ve döneminin en iyi örnekleri olan taş, mermer, ahşap, sedef ve özellikle çini motifleri ve ince işçilikleri ile göze çarpmaktadır.

Edirne Selimiye Camii ve Külliyesi, 2011 yılında kültürel varlık olarak Dünya Miras Listesi'ne dahil edilmiştir.



⇒ Selimiye Camii hangi şehrimizdedir?

⇒ Selimiye Camii'ni kim yaptırmıştır?

⇒ Camiyi yapan mimar kimdir?

⇒ Selimiye Camii kaç yılında yapılmıştır?

⇒ Selimiye Camii'nin iç tasarımında hangi malzemeler kullanılmıştır?