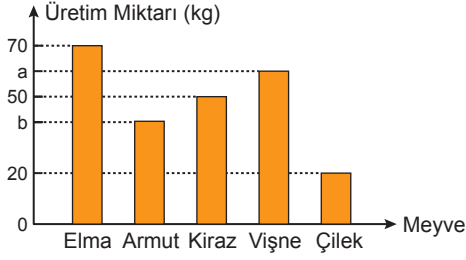


Veri - 2

1. Grafik: Meyvelerin Üretim Miktarları

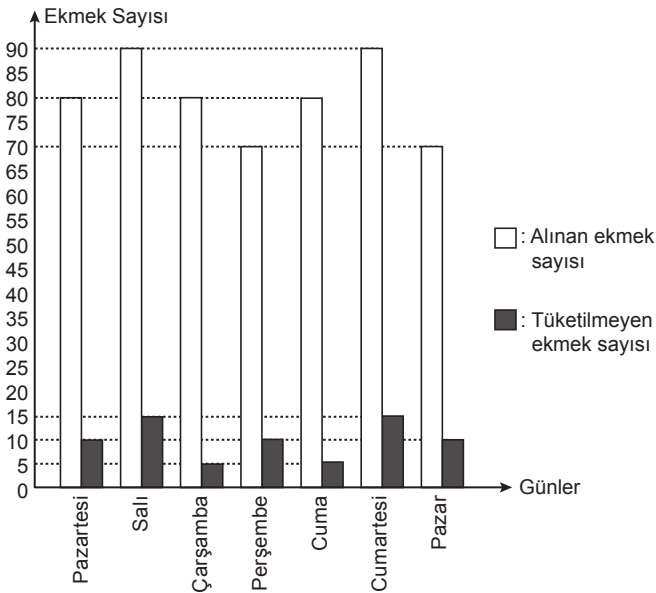


Yukarıdaki grafikte bir üreticinin ürettiği meyve miktarları verilmiştir. Vişnenin üretim miktarı tüm üretim miktarının % 25'i ve üretilen armut miktarı vişne miktarının  $\frac{2}{3}$ 'üdür.

Buna göre üretilen vişne kaç kilogramdır?

- A) 60 B) 62 C) 64 D) 68 E) 70

2. Grafik: Günlük Alınan ve Tüketilmeyen Ekmek Sayısı



Yukarıdaki sütun grafiğinde bir lokantanın bir hafta boyunca ekmek fırınından aldığı ekmek sayısı ile lokantada gün içerisinde tüketilmeyen ekmek sayısı gösterilmiştir.

Gün içerisinde tüketilmeyen ekmekler sokak hayvanlarının beslenmesi için kullanıldığına göre lokanta bir hafta boyunca aldığı ekmeklerin yüzde kaçını sokak hayvanları için kullanmıştır?

- A) 14,2 B) 14 C) 12,8 D) 12,5 E) 10

Aşağıda verilen bilgilere göre 3, 4 ve 5. soruları birbirinden bağımsız olarak cevaplayınız.

Histogram oluşturulurken veri grubunun açıklığı seçilen grup sayısına bölünür ve aşağıdaki eşitsizliği sağlayan en küçük doğal sayı değeri grup genişliği olarak belirlenir.

$$\frac{\text{Açıklık}}{\text{Grup Sayısı}} < \text{Grup Genişliği}$$

3. Aşağıda bir sınıftaki 20 öğrencinin matematik yazılı notları verilmiştir.

71	69	51	23	76	84	92	18	71	63
81	35	47	49	93	78	81	45	53	89

Bu veriler 6 gruba ayrılmak istendiğinde grup genişliği kaç olmalıdır?

- A) 11 B) 12 C) 13 D) 14 E) 15

4.

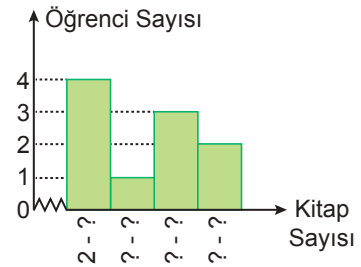
13	24	25	11	13	17
14	19	8	7	11	14
21	13	18	28	35	x
14	23	36	11	14	19

Yukarıdaki veriler 5 gruba ayrıldığında grup genişliği 6 oluyor.

Buna göre x aşağıdakilerden hangisi olabilir?

- A) 4 B) 5 C) 36 D) 37 E) 38

5.



Yukarıdaki histogramda bir sınıftaki öğrencilerin bir ay boyunca okudukları kitap sayıları verilmiştir.

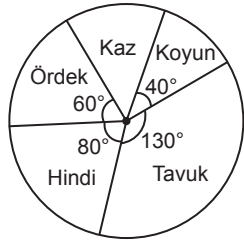
Sınıfta en az okuyan 2 tane en çok okuyan 27 tane kitap okumuştur.

Buna göre öğrenci sayısının en az olduğu grubun aralığı aşağıdakilerden hangisidir?

- A) 9 - 14 B) 9 - 15 C) 9 - 16  
D) 8 - 14 E) 8 - 15

Veri - 2

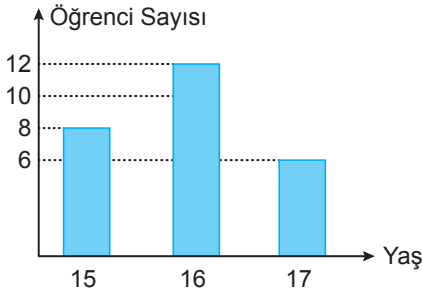
6. Yandaki daire grafiği bir çiftlikteki koyun, tavuk, ördek, kaz ve hindi sayılarının dağılımını göstermektedir.



Çiftlikteki hindi sayısı ördek sayısından 30 fazla olduğuna göre kaz sayısı kaçtır?

- A) 75 B) 70 C) 60 D) 55 E) 40

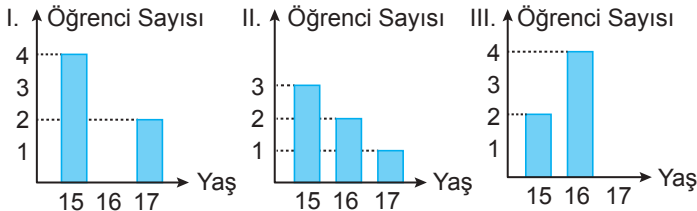
7. Grafik: Öğrencilerin Yaşlarının Dağılımı



Yukarıdaki grafikte bir sınıftaki öğrencilerin yaşlara göre dağılımı verilmiştir.

Bu sınıftan yaş ortalaması 16 olan 20 öğrenci seçiliyor.

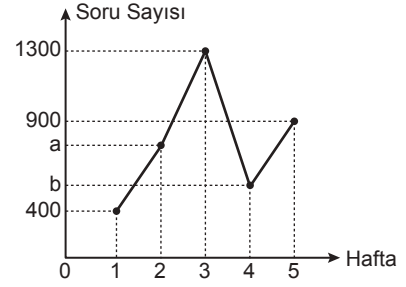
Buna göre kalan öğrencilerin yaşlarına göre dağılımı



grafiklerinden hangisi ya da hangileri olabilir?

- A) Yalnız I. B) I ve II. C) I ve III.  
D) II ve III. E) I, II ve III.

8. Grafik: Çözülen Soru Sayılarının Haftalara Göre Dağılımı

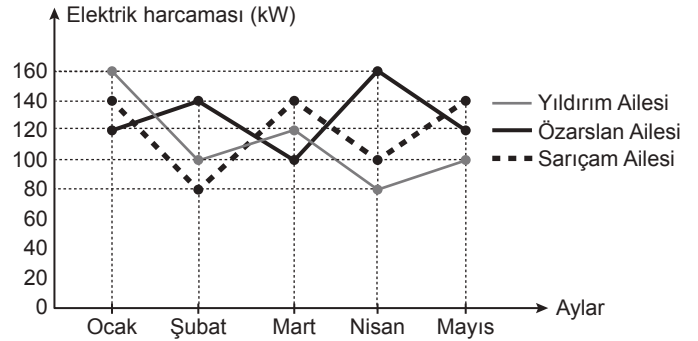


Yukarıdaki çizgi grafiği bir öğrencinin beş haftaya ait çözdüğü toplam soru sayısının dağılımını göstermektedir.

2. haftada çözülen soru sayısı tüm soruların % 20'si, 4. haftada çözülen soru sayısı tüm soruların % 15'i olduğuna göre a ile b arasındaki bağıntı aşağıdakilerden hangisidir?

- A)  $a = 3b$  B)  $2a = 3b$  C)  $3a = 2b$   
D)  $4a = 3b$  E)  $3a = 4b$

9. Grafik: Aylara Göre Elektrik Harcamaları



Yukarıdaki çizgi grafiği aynı binada oturan Yıldırım, Özarıslan ve Sarıçam ailelerinin ocak, şubat, mart, nisan ve mayıs aylarında kaç kW (kilowatt) elektrik harcadığını göstermektedir.

Verilen bilgilere göre aşağıdakilerden hangisi yanlıştır?

- A) Sarıçam ailesinin verilen aylar için ortalama aylık elektrik tüketimi 120 kW'tır.  
B) Verilen aylar için ortalama elektrik tüketimi en çok olan Özarıslan ailesidir.  
C) Mart ayında en az elektrik tüketen Özarıslan ailesidir.  
D) Ortalama elektrik tüketiminin en az olduğu ay nisan ayıdır.  
E) Ocak ayında en çok elektrik tüketen Yıldırım ailesidir.

