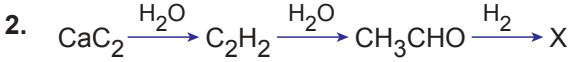


Organik Bileşikler - 5

1. Aşağıdaki bileşik çiftlerinden hangisi birbirinin izomeri değildir?

- A) İzobütil alkol, 2-Bütanol
- B) Propil alkol, Metoksi etan
- C) İzobütil alkol, 2-Metil-1-propanol
- D) Etoksi propan, 2- Pentanol
- E) Etil alkol, Dimetil eter

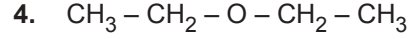


Tepkimeleri sonucunda oluşan X bileşiği için aşağıdaki ifadelerden hangisi yanlıştır?

- A) X'in hacimce % 80'lik sulu çözeltisinden kolonya üretilir.
- B) Suda çok iyi çözünür.
- C) Sekonder alkoldür.
- D) Polardır.
- E) Yükseltgendiğinde etanal oluşur.

3. Alkenlere su katılması ile aşağıdaki alkollerden hangileri kesinlikle elde edilemez?

- I. Metanol
 - II. 1-Propanol
 - III. 2-Bütanol
- A) Yalnız I. B) Yalnız II. C) I ve II.
D) I ve III. E) I, II ve III.



Yukarıdaki bileşik ile ilgili;

- I. IUPAC adı etoksietandır.
- II. Suda çözünmez.
- III. Apolardır.

yargılarından hangileri doğrudur?

- A) Yalnız I. B) Yalnız II. C) I ve II.
D) I ve III. E) I, II ve III.

5. Alkol ve eter bileşikleri için aşağıdaki ifadelerden hangisi yanlıştır?

- A) Eterlerin, izomeri olan alkollere göre kaynama noktaları daha düşüktür.
- B) Karbon sayıları arttıkça sudaki çözünürlükleri artar.
- C) Karbon sayıları arttıkça kaynama noktaları yükselir.
- D) Aynı C sayılı alkol ve eterler fonksiyonel grup izomeridirler.
- E) Etanol, izomeri olan etere göre suda daha iyi çözünür.

6. $\text{CH}_3 - \text{O} - \text{CH}_3$ bileşiği ile ilgili;

- I. Simetrik eterdir.
- II. Anestezik (bayıltıcı) bir maddedir.
- III. IUPAC kurallarına göre metoksi metan olarak adlandırılır.

yargılarından hangileri doğrudur?

- A) Yalnız II. B) Yalnız III. C) I ve II.
D) II ve III. E) I, II ve III.

Organik Bileşikler - 5

7. 1 mol aseton ve asetaldehit karışımı aşırı Fehling çözeltisi ile reaksiyona girdiğinde 72 gram Cu_2O katısı oluşmaktadır.

Buna göre karışımda kaç gram aseton vardır?

(Cu : 64 g/mol, O : 16 g/mol, C : 12 g/mol, H : 1 g/mol)

- A) 11,6 B) 17,4 C) 29 D) 34,8 E) 58

8. Ketonlar ile ilgili;

- I. Yapılarında karbonil grubu bulunur.
II. Genel olarak yükseltgenmezler.
III. En küçük üyesi asetonur.

yargılarından hangileri doğrudur?

- A) Yalnız I. B) I ve II. C) I ve III.
D) II ve III. E) I, II ve III.

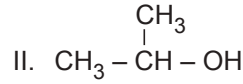
9. $\text{CH}_3 - \text{CH}_2 - \text{CH}_2 - \overset{\text{O}}{\parallel} \text{C} - \text{H}$ bileşiği ile ilgili aşağıdaki ifadelerden hangisi yanlıştır?

- A) Adı bütanaldır.
B) Dietil keton ile yapı izomeridir.
C) Yükseltendiğinde bütanoik asit oluşur.
D) Tollens çözeltisine etki ederek gümüş aynası oluşturur.
E) İndirgendiğinde primer bütanol oluşur.

10. Aşağıdaki ifadelerden hangisi tüm aldehit ve ketonlar için ortak özelliktir?

- A) İndirgendikleri zaman alkollerini oluştururlar.
B) Polimerleşme tepkimesi verirler.
C) Tollens ve Fehling çözeltilerine etki ederler.
D) En küçük üyeleri 1 karbonludur.
E) Yükseltgenme tepkimesi verirler.

11. I. $\text{CH}_3 - \text{CH}_2 - \text{OH}$

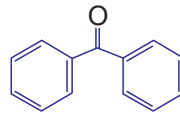


III. $\text{CH}_3 - \text{CH}_2 - \text{CH}_2 - \text{OH}$

Verilen bileşiklerden hangilerinin yükseltgenmesi sonucu aldehit oluşur?

- A) Yalnız II. B) I ve II. C) I ve III.
D) II ve III. E) I, II ve III.

12.



Yukarıdaki bileşik ile ilgili;

- I. Adı difenil ketondur.
II. Polimerleşme tepkimesi vermez.
III. İndirgendiğinde difenil metanol oluşur.

yargılarından hangileri doğrudur?

- A) Yalnız I. B) I ve II. C) I ve III.
D) II ve III. E) I, II ve III.

