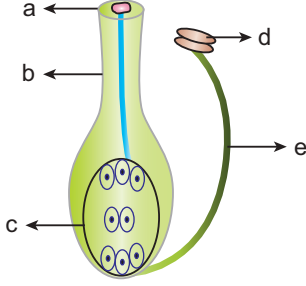


Bitkilerde Üreme

1. Bir bitkiye ait erkek ve dişi üreme organının yapısı aşağıdaki şekilde gibidir.



Buna göre, harflendirilen yapılarla ilgili olarak seçeneklerden hangisi **yanlıştır**?

- A) a, dişiçik tepesi olup polenlerin tutunacağı yapışkan sıvı üretir.
 B) b, dişiçik borusu olup polen tüpünün gelişim gösterdiği bölümdür.
 C) c, embriyo kesesi olup döllenmenin gerçekleştiği yapıdır.
 D) d, makrosporların oluşumunu sağlayan yapıdır.
 E) e, filament olup erkek organın çiçek tablasına bağlanmasını sağlar.
2. a. Monoik bitki
 b. Dioik bitki
 c. Erselik çiçek
 d. Eksik çiçek

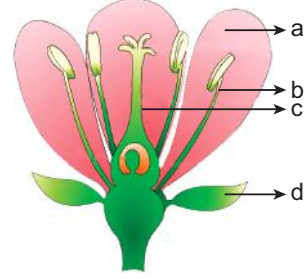
Yapıları,

- I. Aynı çiçekte erkek ve dişi organın birlikte bulunması durumudur.
 II. Bir bitkinin sadece dişi çiçekleri ya da sadece erkek çiçekleri bulundurması durumudur.
 III. Bir çiçekte erkek ve dişi organlardan sadece birinin bulunması durumudur.
 IV. Bir bitkide erkek ve dişi çiçeklerin birlikte bulunması durumudur.

tanımlamalar ile eşleştirilirse seçeneklerden hangisi doğru olur?

	a	b	c	d
A)	I	III	IV	II
B)	I	IV	II	III
C)	III	I	IV	II
D)	IV	II	I	III
E)	IV	III	I	II

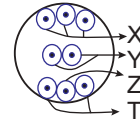
3. Çiçekli bir bitkiye ait tam çiçek yapısı aşağıda verildiği gibidir.



Buna göre a, b, c ve d için seçeneklerden hangisi **doğrudur**?

	a	b	c	d
A)	Çanak yaprak	Erkek organ	Dişi organ	Taç yaprak
B)	Taç yaprak	Erkek organ	Dişi organ	Çanak yaprak
C)	Taç yaprak	Dişi organ	Erkek organ	Çanak yaprak
D)	Çanak yaprak	Dişi organ	Erkek organ	Taç yaprak
E)	Dişi organ	Taç yaprak	Çanak yaprak	Erkek organ

4. Embriyo kesesinin mikroskop görünümü aşağıdaki şekilde gösterildiği gibidir.



Buna göre,

- I. X antipod hücreler olup döllenmeye katılmaz.
 II. Y'nin döllenmesi sonucu 3n kromozomlu hücre oluşur.
 III. Z'nin kalıtsal yapısı X, Y ve T'den farklıdır.
 IV. T döllenme sonucu meyveyi oluşturur.

yargılarından hangileri doğrudur?

- A) I ve II. B) III ve IV. C) I, II ve III.
 D) II, III ve IV. E) I, II, III ve IV.

Bitkilerde Üreme

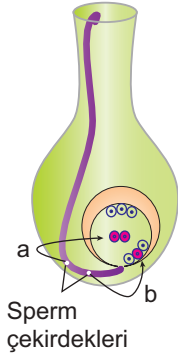
5. Polenle ilgili olarak,

- I. kanat, paraşüt gibi yapılara sahip olması
- II. pürüzlü veya yapışkan çepere sahip olması
- III. çok sayıda üretilmesi

özelliklerinden hangileri böceklerle tozlaşma yapan bitkiler için avantaj olarak kabul edilir?

- A) Yalnız II. B) Yalnız III. C) I ve II.
D) I ve III. E) II ve III.

6. Çiçekli bitkilerde dişi üreme organının yapısı aşağıda gösterildiği gibidir.



a ve b olaylarında sperm çekirdeklerinin embriyo kesesinde dölediği yapılar gösterildiğine göre,

- I. a ile polar çekirdekler döllenir.
- II. b'de sinerjit çekirdeklerden biri döllenir.
- III. a olayının sonrasında endosperm gelişir.
- IV. b olayı meyve oluşumuna neden olur.

açıklamalarından hangileri doğrudur?

- A) I ve II. B) I ve III. C) II ve III.
D) II ve IV. E) III ve IV.

7. Çiçekli bir bitkinin anterlerinde polen oluşturulurken;

- I. mikrosporların endomitoz yapması,
- II. üretken ve tüp çekirdeklerinin farklılaşması,
- III. mikrospor ana hücrelerinin mayoz geçirmesi

olayları seçeneklerde belirtilen hangi sıraya göre gerçekleşir?

- A) I - II - III B) I - III - II C) II - I - III
D) III - I - II E) III - II - I

8. Tohum taslağının gelişmesi ile X,

Zigotun gelişmesi ile Y,

Besi dokunun gelişmesi ile Z,

Tohum taslağının kalınlaşması ile T

yapıları oluşur.

Buna göre X, Y, Z ve T'nin aşağıdaki kavramlarla doğru olarak eşleştirilmesi seçeneklerin hangisinde yapılmıştır?

	Embriyo	Endosperm	Tohum	Kabuk
A)	X	Y	Z	T
B)	X	Z	T	Y
C)	Y	T	X	Z
D)	Y	Z	X	T
E)	Y	X	T	Z

9. Çift seçenekli bir bitkinin tohumunda aşağıda verilenlerden hangisinin kalıtsal yapısı tohumun oluştuğu bitkiyle aynıdır?

- A) Embriyonik kök B) Tohum kabuğu
C) Endosperm D) Embriyonik gövde
E) Çenek

10. Çimlenmekte olan bir tohumun çimlenme sürecinde;

- I. toprak gözeneklerinde karbondioksit bulunması,
- II. ortam sıcaklığının optimum koşullara ulaşması,
- III. tohumdaki su oranının %15'in üzerine çıkması,

faktörlerinden hangilerine ihtiyacı yoktur?

- A) Yalnız I. B) Yalnız II. C) Yalnız III.
D) I ve II. E) I, II ve III.

11. Aşağıda verilen meyvelerden hangisi küme (agregat) meyvelere örnek gösterilir?

- A) Kiraz B) Üzüm C) Ananas
D) Domates E) Böğürtlen

