

Üreme Sistemi - 2

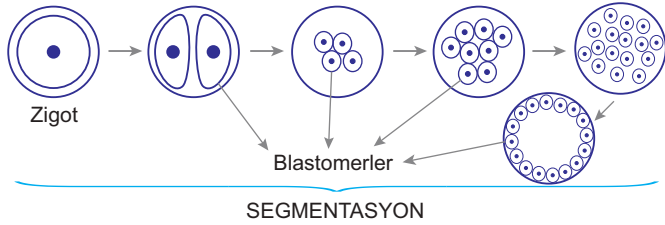
1. İnsanın embriyonik gelişimi sırasında gözlenen,

- I. morula
- II. blastula
- III. gastrula

yapılarının oluşumu sırası seçeneklerin hangisinde doğru olarak belirtilmiştir?

- A) I - II - III      B) I - III - II      C) II - I - III  
D) II - III - I      E) III - I - II

2. Embriyonik gelişimde segmentasyon süreci aşağıda verildiği gibi gerçekleşmektedir.



Buna göre,

- I. Morulanın oluşumu sürecinde hücre ağırlıkları azalır.
- II. Blastula evresinde bulunan hücrelerin kalıtsal yapıları farklıdır.
- III. Segmentasyon sürecinde hücre sayısı sürekli artar.
- IV. Zigot morulaya göre hafiftir.

yargılarından hangileri doğrudur?

- A) I ve III.      B) I ve IV.      C) II ve III.  
D) II ve IV.      E) III ve IV.

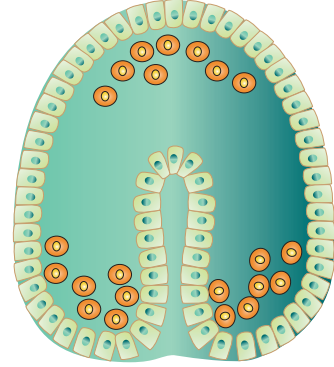
3. Organogenez sırasında,

- I. Hücreler bağımsız olarak doku oluşturmak için çoğalır.
- II. El ve ayak oluşurken bazı hücreler çoğalmaya devam eder, bazıları ise ölürek organ şeklinin belirlenmesini sağlar.
- III. İlk farklılaşan sistem sinir sistemi, organ ise beyindir.

olaylarından hangileri gerçekleşir?

- A) Yalnız I.      B) Yalnız III.      C) I ve II.  
D) I ve III.      E) II ve III.

4. İnsan embriyosunun gastrula evresindeki şekli aşağıda verildiği gibidir.



Şekil incelendiğinde embriyonik gelişim için,

- I. kontrollü hücre ölümlerinin olduğu
- II. kontrollü hücre göçlerinin olduğu
- III. hücre farklılaşmalarının olduğu

sonuçlarından hangilerine ulaşılabilir?

- A) Yalnız II      B) Yalnız III      C) I ve II  
D) II ve III      E) I, II ve III

5. Çatlayan folikül hücreleri bir salgı bezi gibi görev yapan korpus luteumu (sarı cisimcik) oluşturur.

Bu dönüşüm;

- I. LH hormonunun etkisi
- II. Döllenmenin olması
- III. Rahim iç duvarının kalınlaşması

olaylarının hangilerinin sonucunda gerçekleşmiş olur?

- A) Yalnız I.      B) Yalnız II.      C) Yalnız III.  
D) II ve III.      E) I, II ve III.

6. İnsanda erkek bireylerde gerçekleşen spermatogenez sonucu oluşan hücrelerde,

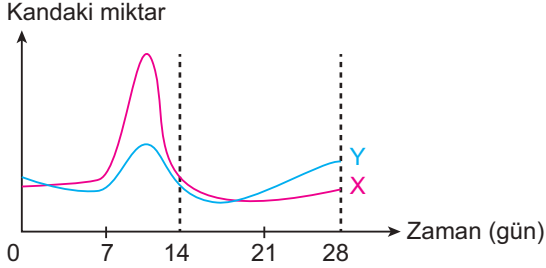
- I. kalıtsal yapı
- II. sitoplazma miktarı
- III. büyüklük

özelliklerinden hangileri farklı olabilir?

- A) Yalnız I.      B) Yalnız II.      C) I ve II.  
D) II ve III.      E) I, II ve III.

Üreme Sistemi - 2

7. Aşağıdaki grafikte, insanlarda dişi bireylerde gerçekleşen menstrual döngüde görev olan X ve Y hormonlarının kandaki yoğunluklarının zamana bağlı değişimleri gösterilmiştir.



Buna göre, bu hormonlarla ilgili;

- X'in kandaki seviyesi maksimum olduğunda yumurta fallopi tüpüne geçer.
- X ve Y'nin yoğunluğunun daha az olduğu 14 günden sonra endometrium kalınlığı maksimum seviyeye ulaşır.
- X ve Y yumurtalıktan salgılanan LH ve FSH hormonlarıdır.

yargılarından hangileri doğru değildir?

- A) Yalnız I.      B) Yalnız II.      C) Yalnız III.  
D) I ve II.      E) II ve III.

8. Göbek bağı ile ilgili,

- Plasenta ile embriyo arasında besin ve solunum gazlarının geçişini sağlar.
- İki atardamar ve bir toplardamardan oluşur.
- Toplardamarı fetüsten gelen kirliliği plasentaya taşır.

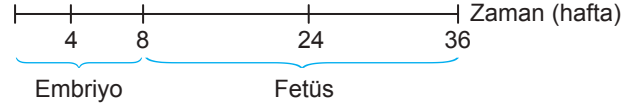
yargılarından hangileri doğrudur?

- A) Yalnız I.      B) Yalnız II.      C) Yalnız III.  
D) I ve II.      E) I, II ve III.

9. Aşağıda verilenlerden hangisi cinsel yolla bulaşan hastalıklar içerisinde değerlendirilmez?

- A) Frengi      B) HPV  
C) AIDS      D) Hepatit B  
E) Nöral tüp defekti

10. İnsanda zigottan doğuma kadar olan süreç aşağıda verildiği gibidir.



Buna göre,

Embriyo Dönemi	Fetüs Dönemi
I. Blastopor oluşur.	Organogenez devam eder.
II. Segmentasyon gerçekleşir.	Kalp atışı başlar.
III. Göz, kulak taslakları belirginleşir.	Cenin ağırlığı artar.

eşleştirmelerden hangileri doğrudur?

- A) Yalnız I.      B) Yalnız II.      C) Yalnız III.  
D) I ve II.      E) II ve III.

11. Gametlerde bulunan bazı yapılar aşağıda belirtilmiştir.

- Akrozom
- Zona pellusida
- Kamçı

Buna göre, bu yapılar sperm ve yumurta hücresinde bulunanlar şeklinde sınıflanırsa seçeneklerden hangisi doğru olur?

Spermde bulunanlar	Yumurtada bulunanlar
A) Yalnız I	II ve III
B) Yalnız III	I ve II
C) I ve II	Yalnız III
D) I ve III	Yalnız II
E) II ve III	Yalnız I

12. Hamilelik döneminde folik asitin yetersiz alınması,

- ölü doğum riskinin artması
- annede anemi görülmesi
- fetüste nöral tüp defektinin oluşması

sonuçlarının hangilerine sebep olabilir?

- A) Yalnız I.      B) Yalnız II.      C) Yalnız III.  
D) I ve II.      E) I, II ve III.

