

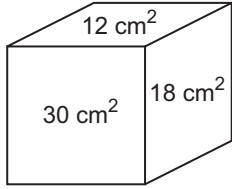
Ölçme - 2

1. Bir mutfağın dikdörtgen şeklindeki zemininin eni 300 cm boyu 450 cm'dir. Bu zeminin tamamı bir kenarı 30 cm olan kare şeklindeki fayanslarla hiç boşluk kalmayacak şekilde döşenecektir.

Bu işlem için en az kaç tane fayans gerekir?

- A) 120 B) 135 C) 150 D) 175 E) 200

2.

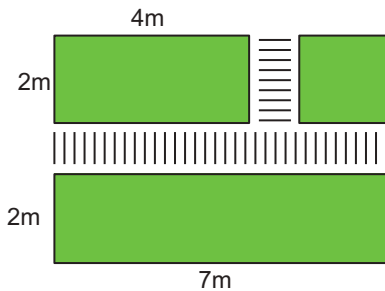


Şekilde bir dikdörtgenler prizması ve bu prizmanın farklı üç yüzünün alanları gösterilmiştir.

Buna göre bu prizmanın hacmi kaç santimetreküp-tür?

- A)  $26\sqrt{5}$  B)  $30\sqrt{5}$  C)  $32\sqrt{5}$   
D)  $34\sqrt{5}$  E)  $36\sqrt{5}$

3.

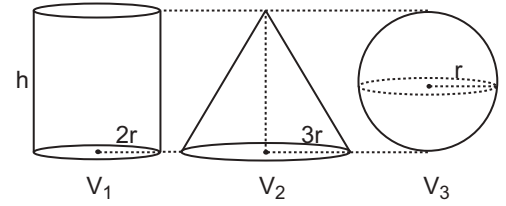


Şekildeki parka yayalar için 1m eninde yürüyüş yolu yapılacaktır.

Buna göre yol yapıldıktan sonra parkın yürüyüş yolu dışında kalan alanı kaç metrekare olur?

- A) 20 B) 23 C) 24 D) 25 E) 26

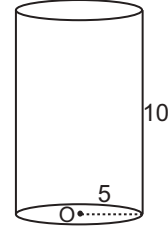
4.



Şekildeki cisimlerin hacimlerinin doğru sıralanışı aşağıdakilerden hangisidir?

- A)  $V_1 < V_2 < V_3$  B)  $V_2 < V_1 < V_3$   
C)  $V_3 < V_1 < V_2$  D)  $V_1 < V_3 < V_2$   
E)  $V_3 < V_2 < V_1$

5.

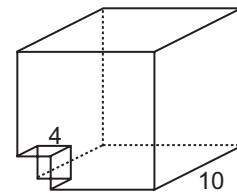


Hacmi  $10\,000\pi$  cm<sup>3</sup> olan su deposu, şekildeki yarıçap uzunluğu 5 cm ve yüksekliği 10 cm olan silindir kaplarla doldurulacaktır.

Bu işlem için en az kaç kap su gerekir?

- A) 36 B) 40 C) 45 D) 50 E) 55

6.



Bir kenarı 10 cm olan küpün bir köşesinden bir kenarı 4 cm olan bir küp şeklindeki gibi çıkarılıyor.

Buna göre oluşan cismin yüzey alanı için aşağıdakilerden hangisi doğrudur?

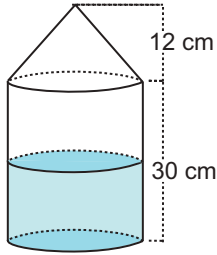
- A) 4 cm<sup>2</sup> artar B) 8 cm<sup>2</sup> artar  
C) 12 cm<sup>2</sup> azalır D) 4 cm<sup>2</sup> azalır  
E) Değişmez

Ölçme - 2

7. Boyutları 60 cm, 80 cm ve 120 cm olan dikdörtgenler prizması şeklindeki bir kutuya bir ayrıntının uzunluğu 20 cm olan küp şeklindeki kutulardan en çok kaç tane yerleştirilir?

- A) 48 B) 60 C) 64 D) 72 E) 96

8.

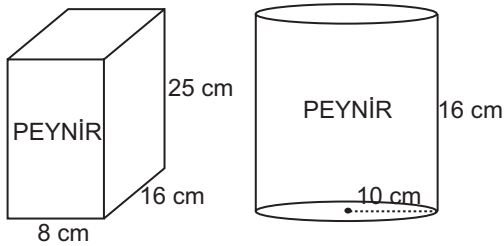


Üst tarafı koni ve alt tarafı silindir şeklinde olan bir kabın silindir kısmının yarısı su ile doludur.

Buna göre kap ters çevrilirse suyun yerden yüksekliği kaç santimetre olur?

- A) 16 B) 23 C) 25 D) 27 E) 29

9.

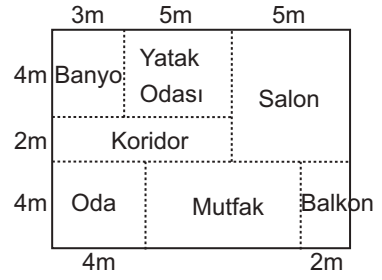


Şekildeki iki farklı kutuda satılan peynirlerin fiyatları, buldukları kutunun hacmi ile orantılıdır.

Dikdörtgenler prizması şeklindeki kutuda satılan peynir 20 TL olduğuna göre silindir şeklindeki kutuda satılan peynir kaç liradır? ( $\pi$  yerine 3 alınınız.)

- A) 30 B) 28 C) 26 D) 24 E) 22

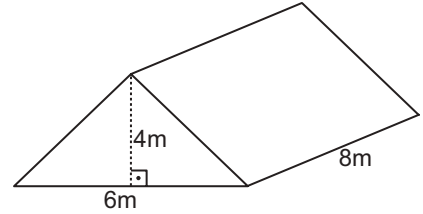
10.



Şekildeki krokiye göre banyo ve mutfak bir kenarı 50 cm olan kare fayanslarla hiç boşluk kalmayacak şekilde kaplandığında toplam kaç fayans kullanılır? (Duvarların kalınlığı ihmal edilecektir.)

- A) 180 B) 175 C) 160 D) 144 E) 120

11.

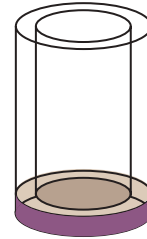


Şekilde ikizkenar üçgen dik prizmanın ayrıtlarının uzunlukları verilmiştir.

Buna göre prizmanın alanı kaç metrekaredir?

- A) 96 B) 120 C) 144 D) 152 E) 192

12.



Tabanı ve yan yüzü 1 cm kalınlığındaki camdan oluşan silindir biçimindeki bardağın yerden yüksekliği 10 cm ve tabanın yere değen yüzünün çapının uzunluğu 8 cm'dir.

Bu bardağın tüm iç ve dış yüzeyinin alanı kaç  $\pi$  santimetrekaredir?

- A) 166 B) 160 C) 156 D) 152 E) 150

