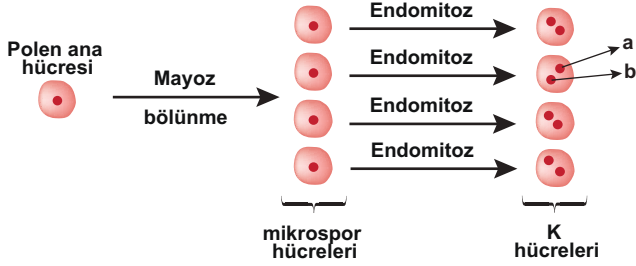


Bitkilerde Üreme - 1

1. Çiçekli bitkilerde polen oluşumunun bir bölümü aşağıda gösterildiği gibidir.

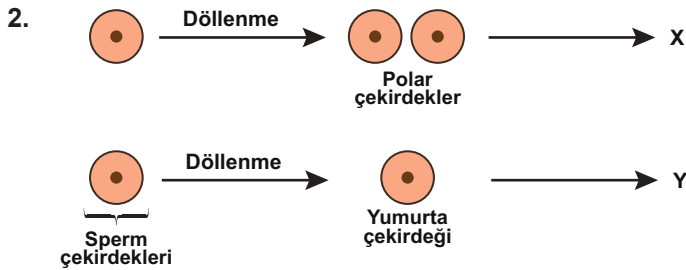


Buna göre,

- I. Mikrospor hücreleri aynı kalıtsal özelliklere sahiptir.
- II. a ve b'nin DNA'larındaki nükleotit dizilimi aynıdır.
- III. Polen ana hücresi $2n$, mikrospor ve K hücrelerinin her çekirdeği n kromozomludur.

yargılarından hangileri doğrudur?

- A) Yalnız I. B) Yalnız II. C) Yalnız III.
D) I ve II. E) II ve III.



Bitkilerde gözlenen çift döllenme olayı yukarıda gösterildiği gibi ise,

- I. X, triploit, Y ise diploit kromozomludur.
- II. X, besi dokuyu oluşturur.
- III. Y, embriyoyu oluşturur.

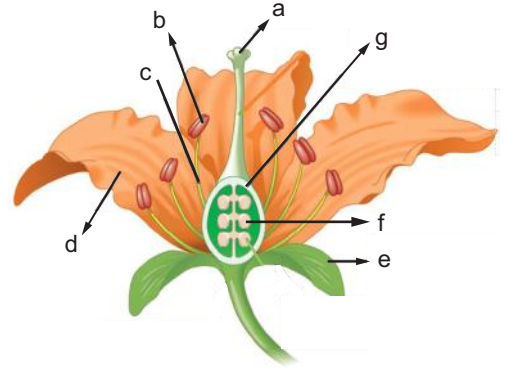
ifadelerinden hangileri doğrudur?

- A) Yalnız I. B) Yalnız III. C) I ve II.
D) II ve III. E) I, II ve III.

3. Aşağıda verilenlerden hangisi bileşik meyve örneğidir?

- A) Böğürtlen B) Dut C) Çilek
D) Kiraz E) Ananas

Erselik bir çiçeğin yapısı aşağıda şematize edildiği gibidir.



(4, 5 ve 6. sorular yukarıda verilen şekile göre değerlendirilecektir.)

4. Erselik çiçekte mayoz bölünmeyle gametlerin üretildiği yapılar hangileridir?

- A) a ve b B) b ve c C) b ve f
D) c ve d E) e ve f

5. Erselik çiçekte;

- I. tozlaşmanın olduğu
- II. döllenmenin olduğu

yapılar aşağıdakilerden hangisinde verilmiştir?

	I	II
A)	a	g
B)	b	e
C)	c	e
D)	d	f
E)	d	e

6. Erselik çiçekte;

- I. dişi organa ait
- II. erkek organa ait

yapılar aşağıdakilerden hangisinde belirtilmiştir?

	I	II
A)	a, g, f	b, c
B)	b, c	a, d, e, f, g
C)	a, b, c	d, e, f
D)	d, e, f	a, b, c
E)	d, e, f	b, c

Bitkilerde Üreme - 1

7. Bitkilerin üreme ve yayılmasında meyveler önemli bir yere sahiptir. Çiçekli bitkilerde tohum ve meyvenin farklı yaşama alanlarına dağıtılması neslin devamlılığı açısından gereklidir.

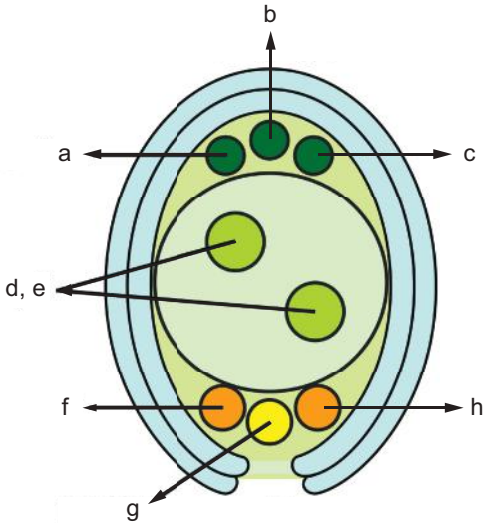
Meyvelerin ve tohumların ana bitkiden daha uzak mesafelere taşınmasına,

- I. İncir, üzüm ve kiraz gibi meyvelerin tohumları dışkıyla
- II. Meşe palamudu, badem ve fındık gibi meyvelerin tohumları hayvanlar tarafından toprak altında saklanıldıkları yerde unutulmasıyla
- III. Soya fasulyesi, bezelye ve bakla gibi bitkilerin tohumları kanat ve paraşüte benzer yapılarla rüzgar etkisiyle uçarak

örneklerinden hangileri verilebilir?

- A) Yalnız I. B) Yalnız II. C) Yalnız III.
D) I ve II. E) I, II ve III.

8. Embriyo kesesinin görünümü aşağıda verildiği gibidir.



Buna göre,

- I. a, b ve c antipod hücrelerdir.
- II. f ve h sinerjit hücrelerdir.
- III. d, e ve g döllenmeye katılan hücrelerdir.

yargılarından hangileri doğrudur?

- A) Yalnız I. B) I ve II. C) I ve III.
D) II ve III. E) I, II ve III.

9. $2n = 18$ kromozumlu kapalı tohumlu bitkinin endosperm hücresinin kromozom sayısı aşağıdakilerden hangisinde verilmiştir?

- A) 9 B) 18 C) 27 D) 36 E) 54

10. I. Nektar üretmezler.
II. Taç yaprakları renkli ve hoş kokuludur.
III. Polenleri az sayıda iri ve yapışkandır.

Yukarıdaki özelliklerden hangileri böceklerle tozlaşma yapan bitkiler için uygun bir adaptasyon değildir?

- A) Yalnız I. B) Yalnız II. C) Yalnız III.
D) I ve II. E) II ve III.

11. a. Erkek ve dişi çiçeklerin aynı bitkide bir arada bulunması durumudur.
b. Erkek ve dişi çiçeklerin farklı bitkilerde bulunması durumudur.
c. Erkek ve dişi organın aynı çiçekte bulunması durumudur.
d. Bir çiçekte erkek ve dişi organdan sadece birinin bulunması durumudur.

Yukarıdaki açıklamalar verilen tanımlar ile eşleştirilirse hangisi doğru olur?

	Eksik çiçek	Monoik bitki	Tam çiçek	Dioik bitki
A)	a	b	c	d
B)	a	c	d	b
C)	d	c	b	a
D)	d	a	c	b
E)	d	a	b	c

12. Aşağıda verilenlerden hangisi polen ve polen oluşumu sırasında gözlenen yapılardan biri değildir?

- A) Mikrospor ana hücresi
B) Megaspor hücresi
C) Tüp çekirdeği
D) Generatif çekirdek
E) Sperm çekirdeği

