

Üreme Sistemi - 2

1. X : Zigot ile başlayıp organizmanın yaşam döngüsü boyunca geçirdiği değişimlerin tamamıdır.

Y : Gelişmenin başlangıcında hızlı ve birbirini takip eden mitoz bölünmelerdir.

Z : Embriyonik tabakalardan doku ve organların oluşmasıdır.

**Buna göre yukarıda verilen X,Y ve Z olayları ile ilgili seçenektelerden hangisi doğrudur?**

	X	Y	Z
A)	Farklılaşma	Organogenez	Segmentasyon
B)	Gelişme	Segmentasyon	Organogenez
C)	Organogenez	Segmentasyon	Gelişme
D)	Gelişme	Embriyo oluşumu	Segmentasyon
E)	Organogenez	Farklılaşma	Segmentasyon

2. Gelişmenin özellikle ilk üç aylık döneminde bazı anormalliklerin görülme olasılığı çok fazladır.

**Aşağıdakilerden hangisi buna neden olan dış faktörlerden biri değildir?**

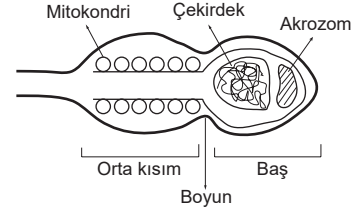
- A) Gıda katkı maddeleri
- B) Virütik hastalıklar
- C) Genetik faktörler
- D) Yüksek enerjili ışınlar
- E) Ruhsal etkenler

3. İnsanın embriyonik gelişimi sırasında oluşan plasentada bulunan anneye ait kılcal damarlarla, embriyoya ait kılcal damarlarda kanın akış yönü terstir.

**Bu durum aşağıdaki olaylardan hangisinin gerçekleşmesini sağlamaz?**

- A) Anneden embriyoya besin iletimi
- B) Embriyodan anneye metabolik artıkların iletilmesi
- C) Anneden embriyoya oksijen iletimi
- D) Embriyodan anneye karbondioksit iletimi
- E) Anneden embriyoya kan hücrelerinin iletimi

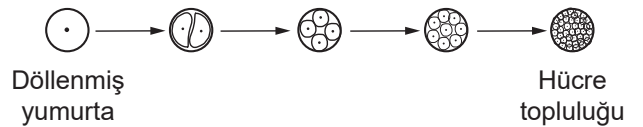
4. Aşağıda verilen şekilde insana ait bir spermin yapısı gösterilmektedir.



**Spermin orta kısmında çok sayıda mitokondri olmasına rağmen yumurtayı döllemesi sonucu oluşan zigotta sadece yumurtaya ait mitokondrilerin bulunması aşağıdakilerden hangisi ile açıklanır?**

- A) Baş kısmındaki akrozom enzimi mitokondrileri parçalamıştır.
- B) Yumurtanın lizozomları spermden gelen mitokondrileri yok etmiştir.
- C) Spermin sadece baş kısmı yumurta içine girmiştir.
- D) Spermin sadece kuyruk kısmı yumurta içine girmiştir.
- E) Spermin boyun ve kuyruk kısmı yumurta içine girmiştir.

5. Yumurtanın sperm ile döllemesiyle oluşan zigotun bir-birini izleyen bölünmeler sonucu hücre sayısı artar ve bir hücre topluluğuna dönüşür.



**Buna göre bu gelişim süresi içinde meydana gelen bölünmeler ve oluşan yapılarla ilgili aşağıdakilerden hangisi doğrudur?**

	Bölünme Şekli	Bölünmüş her bir hücreye verilen ad	Hücre topluluğunun adı
A)	Mitoz	Morula	Blastomer
B)	Mitoz	Blastomer	Morula
C)	Mitoz	Blastosöl	Blastomer
D)	Mayoz	Blastula	Blastomer
E)	Mayoz	Gastrula	Morula

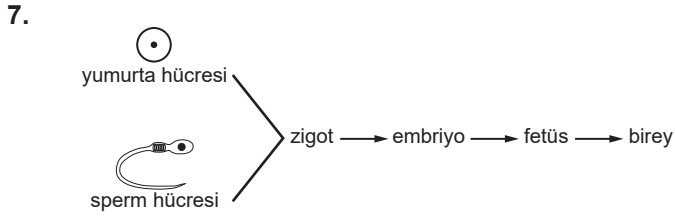
Üreme Sistemi - 2

6. Embriyonik tabakalarda doku ve organların gelişimine "Organogenez" denir.

- I. Gebeliğin özellikle ilk üç ayında çevresel etkilerden en yüksek seviyede korunulmalıdır.
- II. Organlar embriyonik tabakalardan oluşur.
- III. Gen faaliyetleri, hücre hareketleri ve hücre etkileşimi ile gerçekleşir.

**Buna göre organogenezle ilgili numaralanmış bilgilerden hangileri doğrudur?**

- A) Yalnız I.                      B) Yalnız II.                      C) I ve II.  
D) II ve III.                      E) I, II ve III.



**Yukarıda şematize edilen ergin birey oluşumuna kadar geçen dönemde;**

- I. mayoz bölünme,
- II. dölllenme,
- III. hücre sayısının artması,
- IV. farklılaşma

**olayları seçeneklerden hangisinde verilen sıraya göre gerçekleşir?**

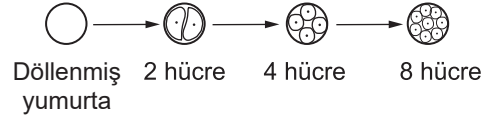
- A) I-II-III-IV                      B) I-III-II-IV                      C) I-III-IV-II  
D) II-I-III-IV                      E) II-III-IV-I

8. I. Yumurtaya ulaşan spermelerden sadece bir tanesinin zar proteinlerinin yumurta zarındaki reseptöre bağlanması
- II. n kromozumlu spermle n kromozumlu yumurtanın döllenmesi
- III. Döllenişmiş yumurta üzerindeki zarın ikinci bir sperm girişinin engellenmesi için sertleşmesi

**İnsanda dölllenme sonucu oluşan zigotun 2n kromozoma sahip olmasının nedeni yukarıdaki olaylardan hangileridir?**

- A) Yalnız I.                      B) Yalnız II.                      C) I ve II.  
D) II ve III.                      E) I, II ve III.

9. Aşağıda verilen şekilde döllenmeden sonra meydana gelen segmentasyon olayları gösterilmektedir.



**Buna göre bu olaylar sırasında hücre sayısı, kromozom sayısı ve sitoplazma miktarı seçeneklerden hangisindeki gibi değişir?**

	Hücre sayısı	Kromozom Sayısı	Her bir hücredeki Sitoplazma miktarı
A)	Artar	Azalı	Azalı
B)	Artar	Değişmez	Azalı
C)	Artar	Azalı	Değişmez
D)	Azalı	Azalı	Artar
E)	Artar	Değişmez	Artar

10. Annenin sağlıklı bir hamilelik geçirmesi ve sağlıklı bir bebek sahibi olması için düzenli kontrollerden geçmesi gerekir.

**Hamileliğin izlenmesi ile ilgili;**

- I. Belirli haftalara denk gelecek şekilde en az dört kontrol olması gerekir.
- II. Fetüsün gelişimine bakılarak hamilelik haftasıyla bebeğin gelişiminin orantılı gidip gitmediği belirlenir.
- III. Anneye gerekli aşılarda yapılarak, vitamin desteği verilerek ve kan uyuşmazlığına bakılarak sağlıklı bir hamilelik geçirmesi amaçlanır.

**bilgilerinden hangileri doğrudur?**

- A) Yalnız I.                      B) Yalnız III.                      C) I ve II.  
D) II ve III.                      E) I, II ve III.

11. İnsanlarda zigotun gelişim sürecinde farklı görevlere sahip doku ve organları oluşmaktadır.

**Buna göre,**

- I. Döllenişmenin dördüncü haftasında kalp atışı başlar.
- II. Zigot oluşumundan sonraki ana rahmindeki canlıya 8. haftadan doğuma kadar geçen sürede fetüs denir.
- III. Fetüs 36 haftalık olduğunda doğum gerçekleşmek zorundadır.

**yargılarından hangileri doğrudur?**

- A) Yalnız I.                      B) Yalnız II.                      C) Yalnız III.  
D) I ve II.                      E) I, II ve III.

