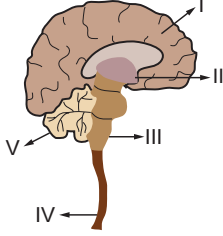


Denetleyici ve Düzenleyici Sistem - 2

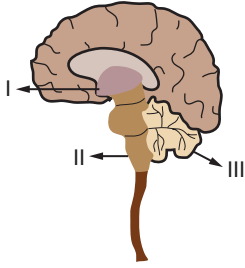
1. Yanda merkezi sinir sisteminin şekli ve bazı bölgeleri numaralarla gösterilmiştir.



Buna göre, numaralandırılmış bölgeler ve görevleriyle ilgili yapılan eşleştirmelerden hangisi yanlıştır?

- A) I- Yazma, konuşma
B) II- Duyuların toplanma merkezi
C) III- Yaşamsal olayların kontrolü
D) IV- Refleks merkezi
E) V- Hafıza, öğrenme

2. Yanda insan merkezi sinir sistemine ait bazı yapılar numaralanmıştır.



Buna göre numaralandırılmış olan yapıların ismi hangi seçenekte doğru verilmiştir?

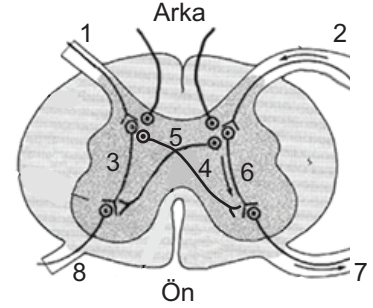
- | I | II | III |
|----------------|-----------------|-----------------|
| A) Hipofiz | Beyincik | Pons |
| B) Hipofiz | Omurilik Soğanı | Beyincik |
| C) Beyincik | Hipofiz | Omurilik Soğanı |
| D) Hipotalamus | Pons | Omurilik Soğanı |
| E) Pons | Omurilik Soğanı | Talamus |

3. Akşam vakitlerinde fazla miktarda çay ya da kahve içildikten sonra uykunun kaçması, uykuya dalınamaması gibi durumlarla karşılaşılabilir.

Bu durum aşağıda verilen merkezi sinir sistemi yapılarından hangisinin ürettiği impulsların bastırılmasıyla ortaya çıkar?

- A) Hipotalamus B) Talamus C) Omurilik
D) Uç beyin E) Beyincik

4. Şekildeki omuriliğin enine kesitinde merkez, duyuusal, motorik hücreler ve uzantıları numaralar ile gösterilmiştir.



Buna göre sol eline iğne batan bir insanın hızla elini geri çekmesi sırasında, impulsun izlediği yol hangi seçenekte doğru sıralanmıştır?

- A) 1 - 3 - 8 B) 2 - 6 - 7 C) 2 - 5 - 8
D) 1 - 4 - 7 E) 5 - 6 - 7

5. Ayşe, bahçede dolaşırken;
- Çiçek açmış gülleri görmesi,
 - Çiçeklerin kokusunu hissetmesi,
 - Çiçekleri koparmaya çalışırken diken batmasıyla elini çekmesi,
 - Çiçekleri kokladıktan sonra hapşırması durumları yaşanıyor.

Buna göre yukarıda verilen olaylar sırasında;

- I. uç beyin,
II. omurilik soğanı,
III. talamus,
IV. omurilik

yapılarından hangileri faaliyet gösterir?

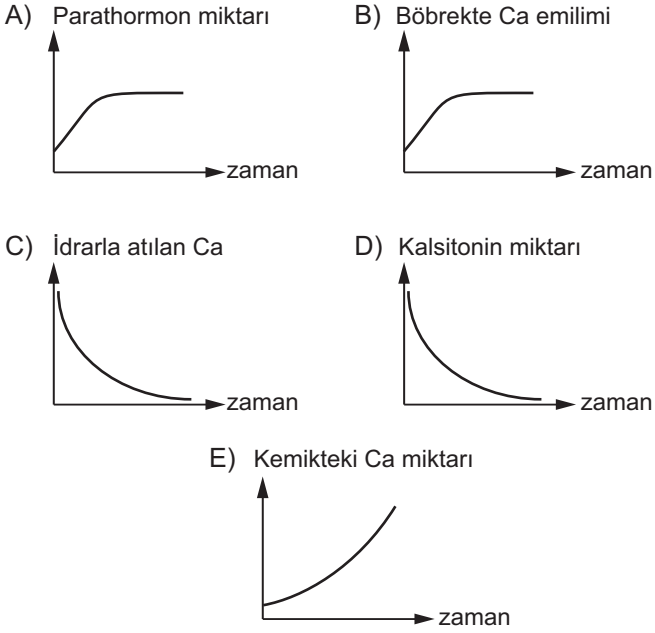
- A) I ve II. B) II ve IV. C) I, II ve III.
D) I, III ve IV. E) I, II, III ve IV.

6. İnsan vücudunda su dengesi, vücut sıcaklığı ve hormonların salgılanması olaylarını kontrol eden merkez aşağıdakilerden hangisidir?

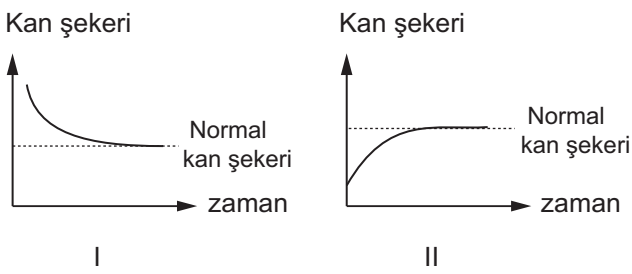
- A) Talamus B) Omirilik C) Beyincik
D) Hipotalamus E) Omirilik soğanı

Denetleyici ve Düzenleyici Sistem - 2

7. Bir insanın kanındaki Ca miktarının azalması durumunda vücudunda meydana gelen değişimler için aşağıdakilerden hangisi yanlıştır?



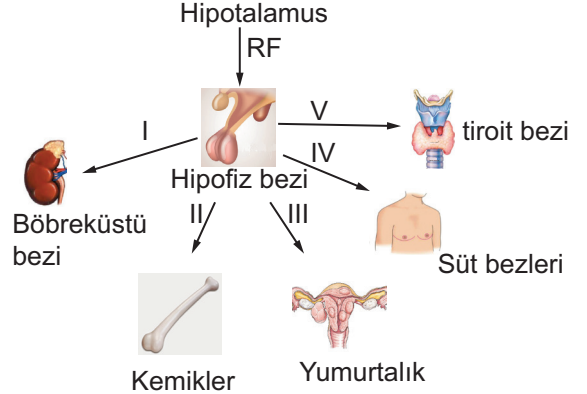
8. Aşağıdaki I ve II nolu grafiklerde hormon etkisiyle kan şekerinin zamana bağlı değişimi gösterilmiştir.



Buna göre I ve II nolu grafiklerdeki değişime neden olan hormonlar, hangi seçenekte doğru verilmiştir?

	I	II
A)	Glukagon	Adrenalin
B)	FSH	LH
C)	İnsülin	Glukagon
D)	Büyüme hormonu	Kalsitonin
E)	Parahormon	Tiroksin

9. Aşağıda hipofiz bezinden salgılanan numaralandırılmış hormonların etki ettiği organlar gösterilmiştir.



Buna göre, aşağıdaki seçeneklerin hangisinde numaralandırılmış hormonların isimlendirilmesinde yanlışlık vardır?

- A) I → ACTH B) II → STH C) III → FSH
D) IV → LH E) V → TSH

10. İnsanda bazı salgı bezleri ürettikleri salgılardan bir kısmını kana, diğer kısmını ise bir kanal ile vücut boşluğuna ya da dışarı boşaltırlar. Bu tür bezlere karma bez denir.

Buna göre, aşağıdaki seçeneklerden hangisi karma bez örneğidir?

- A) Tiroit bezi B) Süt bezleri C) Tükrük bezleri
D) Hipofiz bezi E) Eşeyssel bezler

11. Aşağıdaki seçeneklerin hangisinde hormonlar ile ilgili verilen ifade yanlıştır?

- A) Hedef organlara kan yoluyla taşınır.
B) Büyüme ve gelişmede rol oynar.
C) Homeostasiyi korur.
D) Metabolizmayı düzenler.
E) Üretimleri ergenlik dönemiyle başlar.

