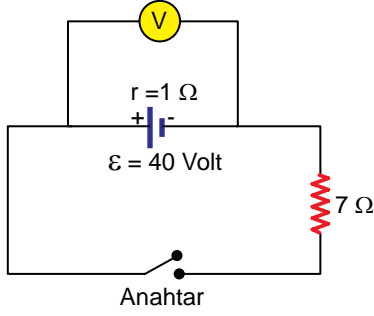


Elektrik Devreleri - 2

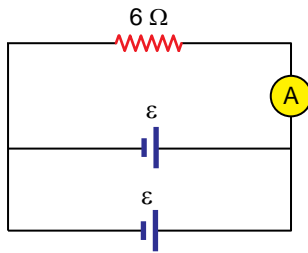
7. İç direnci 1Ω olan üreteçle kurulan şekildeki devrede anahtar kapatılıyor.



Buna göre voltmetre kaç volt değerini gösterir?

- A) 40 B) 35 C) 32 D) 28 E) 21

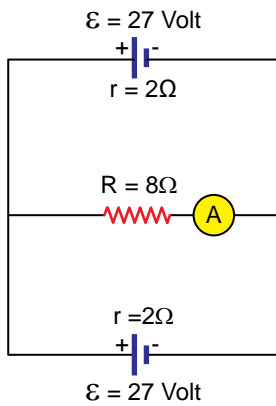
8. İç direnci 3Ω olan özdeş üreteçlerle kurulan şekildeki devrede üreteçlerin gerilimi 30 volt'tur.



Buna göre ampermetre kaç Amper değerini gösterir?

- A) 12 B) 6 C) 4 D) 3 E) 2

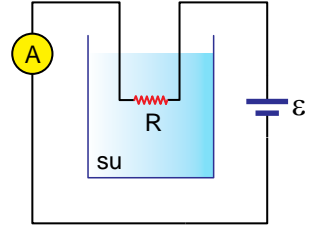
9. İç direnci 2Ω olan üreteçlerle kurulan elektrik devresinde üreteç gerilimleri 27 volt'tur.



Buna göre 8Ω 'luk dirençten geçen akım kaç amperdir?

- A) 1 B) 2 C) 3 D) 6 E) 9

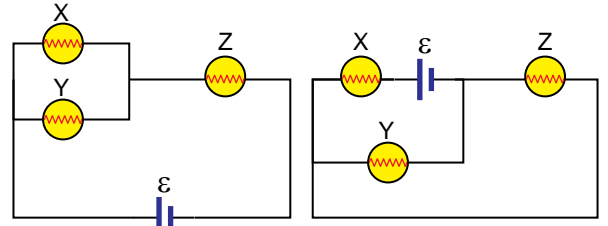
10. İçinde 100 gramlık su bulunan kaba direnci $R = 5 \Omega$ olan bir iletken konularak su 5 dk boyunca ısıtılıyor.



Suyun sıcaklık değişimi 60°C olduğuna göre, devre akımı kaç amperdir? ($1 \text{ cal} = 4 \text{ J}$ ve $c_{\text{su}} = 1 \text{ cal} / \text{g} \cdot ^\circ\text{C}$)

- A) 1 B) 2 C) 4 D) 5 E) 10

- 11.



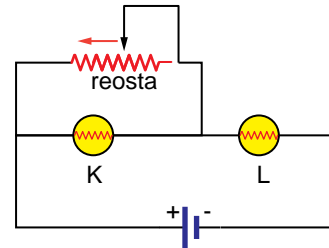
Şekil - I

Şekil - II

İç direnci önemsiz üreteç ve özdeş X, Y ve Z lambaları ile kurulan Şekil-I'deki devre Şekil II'deki gibi bağlanırsa lambaların parlaklıkları nasıl değişir?

	X	Y	Z
A)	Artar	Değişmez	Değişmez
B)	Artar	Değişmez	Azalır
C)	Azalır	Artar	Değişmez
D)	Azalır	Azalır	Artar
E)	Değişmez	Artar	Değişmez

12. Şekildeki elektrik devresinde reosta sürgüsü ok yönünde hareket ettiriliyor.



Buna göre, K ve L lambalarının birim zamanda yaydığı ısı enerjileri ne olur?

	K	L
A)	Artar	Azalır
B)	Azalır	Azalır
C)	Değişmez	Azalır
D)	Azalır	Artar
E)	Değişmez	Artar



Manyetizma

1. Üzerinden sabit akım geçen iletken telin etrafındaki manyetik alanla ilgili,
- Telden uzaklaştıkça manyetik alan azalır.
 - Telden geçen akım artarsa manyetik alan artar.
 - Telin uzunluğu artarsa telin etrafındaki manyetik alan şiddeti değişmez.

yargılarından hangileri doğrudur?

- A) Yalnız I. B) Yalnız III. C) I ve II.
D) II ve III. E) I, II ve III.

2. Manyetik alan çizgileriyle ilgili olarak;

- Sonsuz sayıdadırlar.
- Sayıları, şiddetleri ile ters orantılıdır.
- Mıknatısın dışında N kutbundan S kutbuna doğrudur.

yargılarından hangileri doğrudur?

- A) Yalnız I. B) Yalnız II. C) I ve II.
D) I ve III. E) II ve III.

3. Mıknatıslar günlük hayatta;

- akü,
- hoparlör,
- mikrofon,
- elektrik motoru

araçlarından hangilerinde kullanılır?

- A) Yalnız II. B) Yalnız IV. C) II ve III.
D) II, III ve IV. E) I, II, III ve IV.

4. Paramanyetik maddeler için;

- Bağıl manyetik geçirgenlikleri 1 den biraz büyüktür.
- Manyetik alan içine konulduklarında manyetik alan çizgilerini çok az sıklaştırırlar.
- Bakır, paramanyetik maddelere örnek olarak gösterilebilir.

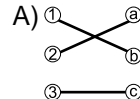
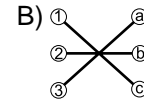
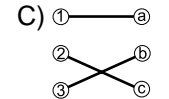
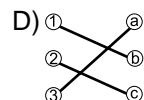
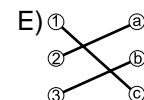
yargılarından hangileri doğrudur?

- A) Yalnız I. B) I ve II. C) I ve III.
D) II ve III. E) I, II ve III.

- 5.

- Paramanyetik ① a) Platin
Diyamanyetik ② b) Kobalt
Ferromanyetik ③ c) Altın

Yukarıdaki manyetik geçirgenlik özelliği ile elementlerin eşleştirilmesi aşağıdakilerden hangisinde doğru verilmiştir?

- A)  B)  C) 
- D)  E) 

6. Akım geçen düz iletken bir telin çevresindeki manyetik alanı,

- ortamın manyetik geçirgenliği,
- akımın büyüklüğü,
- telin uzunluğu

niceliklerinden hangilerine bağlıdır?

- A) Yalnız I. B) I ve II. C) I ve III.
D) II ve III. E) I, II ve III.