

Toprak Oluşumu ve Toprak Türleri

1. Toprak, kayaların ayrışma ve çözünmesiyle oluşan, içinde çeşitli mineraller, canlılar, canlı kalıntıları, hava ve su bulunan yeryüzü örtüsüdür.

Aşağıdakilerden hangisi toprak oluşumu üzerinde etkili olan faktörlerden biri değildir?

- A) Horizon B) İklim koşulları
C) Kayacın yapısı D) Bitki örtüsü
E) Mikroorganizmalar

2. • Ekvator ve çevresinde yaygın olarak görülür.
• Fazla yıkanma nedeniyle humus miktarı az, verim düşüktür.

Yukarıda özellikleri verilen toprak türü hangisidir?

- A) Podzol B) Laterit C) Çernezyom
D) Terra Rossa E) Tundra

3. Eğimli araziler üzerinde toprak oluşumu düz arazilere göre daha yavaş gerçekleşmektedir.

Bu durum toprak oluşumu üzerinde hangi faktörün etkisiyle açıklanabilir?

- A) Yerçekilleri B) İklim C) Ana kaya
D) Bitki örtüsü E) Canlılar

4. Zonal topraklar ile ilgili olarak;

- I. Oluşumlarında buldukları bölgelerin iklim özelliklerinin etkisi vardır.
II. Taşınmış olduklarından mineral madde bakımından zengindir.
III. Katmanlı bir yapıya sahiptirler.

Verilenlerden hangileri yanlıştır?

- A) Yalnız I. B) Yalnız II. C) Yalnız III.
D) I ve II. E) I ve III.

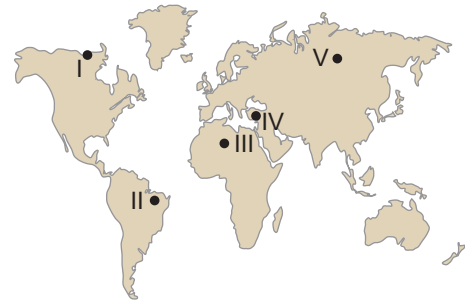
5. Akarsular tarafından taşınıp biriktirilen topraklara alüvyal topraklar denir.

Aşağıda verilen alanların hangisinde bu toprakların görülmesi beklenmez?

- A) Dağ etekleri B) Vadi tabanları
C) Boğaz vadi yamaçları D) Dağ içi ovaları
E) Delta ovaları

6. Aşağıda zonal topraklar hakkında bazı bilgiler verilmiştir.

- Kuraklık ve buharlaşma nedeniyle tuz ve kireç toprak yüzeyini kaplamıştır.
- Kalkerli araziler üzerinde oluşan topraklardır. Kalkerin içerdiği demir oksit nedeniyle kırmızı renklidirler.
- Soğuk ve nemli bölgelerde iğne yapraklı ormanların yaygın olduğu alanlarda oluşmuşlardır.
- Sıcak ve nemli iklim bölgelerinde oluşurlar. Fazla yıkanma nedeniyle humus miktarı az, verim düşüktür.



Haritada üzerinde işaretlenen alanlardan hangisinin toprak özelliklerine ait bilgi verilmemiştir?

- A) I. B) II. C) III. D) IV. E) V.

Toprak Oluşumu ve Toprak Türleri

7. Topraklar oluşumlarına göre gruplandırıldığında, aşağıdakilerden hangisi diğerlerinden farklı bir grupta yer alır?

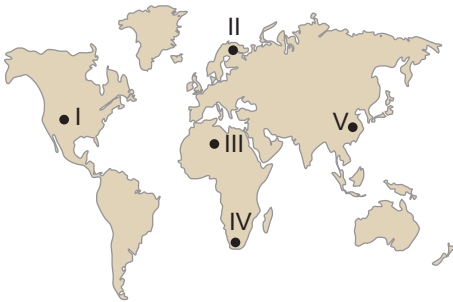
- A) Laterit B) Çernezyom C) Kalsimorfik
D) Podzol E) Kahverengi Orman

8. • Yaz yağışlarının fazla olmasına bağlı olarak gelişen çayır topluluğu altında oluşmuşlardır.
• Zonal topraklar içerisinde tarımsal verimliliği en fazla olan toprak olarak adlandırılırlar.

Yukarıda özellikleri verilen toprak türü aşağıdakilerden hangisidir?

- A) Kolüvyal topraklar
B) Hidromorfik topraklar
C) Tundra toprakları
D) Podzol topraklar
E) Çernezyomlar

9. Dış kuvvetler tarafından aşındırılarak taşınan malzemelerin birikmesiyle oluşan topraklara azonal topraklar adı verilmektedir. Bu azonal topraklardan biri de morenlerdir.



Harita üzerinde numaralanmış bölgelerin hangisinde morenlerin daha yaygın olarak görülmesi beklenir?

- A) I. B) II. C) III. D) IV. E) V.

10. Aşağıda verilen toprak türü ve yaygın olduğu bölge eşleştirmelerinden hangisi yanlıştır?

- A) Kahverengi Bozkır – Orta Asya
B) Tundra – Afrika'nın kuzeyi
C) Çernezyom – Sibiryaya ve çevresi
D) Moren – Kanada ve çevresi
E) Kahverengi Orman – Kuzeybatı Avrupa

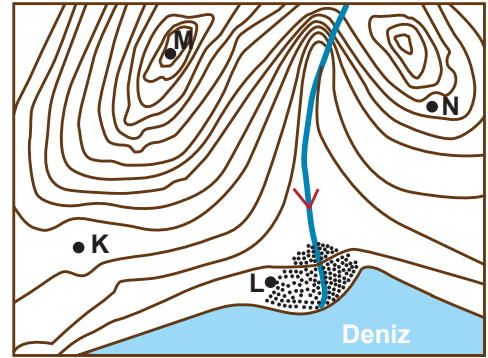
11. • Akarsuların aşındırıp taşıyarak biriktirmesiyle oluşmuşlardır.

• Mineral madde oranı fazladır.

Yukarıda bazı özellikleri verilen toprak tipi aşağıdakilerden hangisidir?

- A) Kalsimorfik B) Alüvyal
C) Regosoller D) Laterit
E) Kestane renkli bozkır

12. I. Akarsuların taşıdıkları malzemeleri denizin içinde biriktirmesi ile meydana gelir.
II. Eğimli yamaçlar boyunca taşınan malzemelerin dağların eteklerinde birikmesi ile oluşan topraklardır.



Yukarıda hakkında bilgi verilen topraklar harita üzerinde K, L, M ve N ile gösterilen alanların hangisinde yaygın olarak görülür?

- | | I | II |
|----|---|----|
| A) | L | K |
| B) | K | L |
| C) | M | N |
| D) | L | M |
| E) | N | L |

