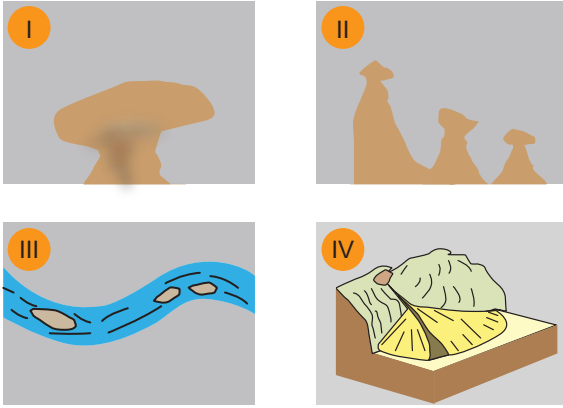


Dış Kuvvetlerin Yerşekillerinin Oluşum Sürecine Etkileri

1. Aşağıda verilen yeryüzü şekillerinden hangisinin oluşumu üzerinde akarsuların hem aşındırma hem de biriktirme faaliyetleri etkili olmuştur?

- A) Taraça B) Dev kazanı C) Irmak adası
D) Delta ovası E) Çentik vadi

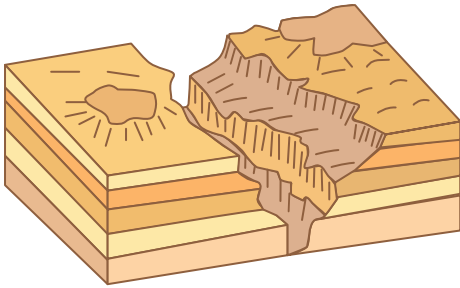
2.



Yukarıda verilen yer şekillerinden hangileri akarsuların biriktirme faaliyetleri sonucunda oluşmuştur?

- A) I ve II. B) I ve IV. C) II ve III.
D) II ve IV. E) III ve IV.

3. Görselde bir kanyon vadi kesiti verilmiştir.



Bu yer şeklinin özellikleri arasında:

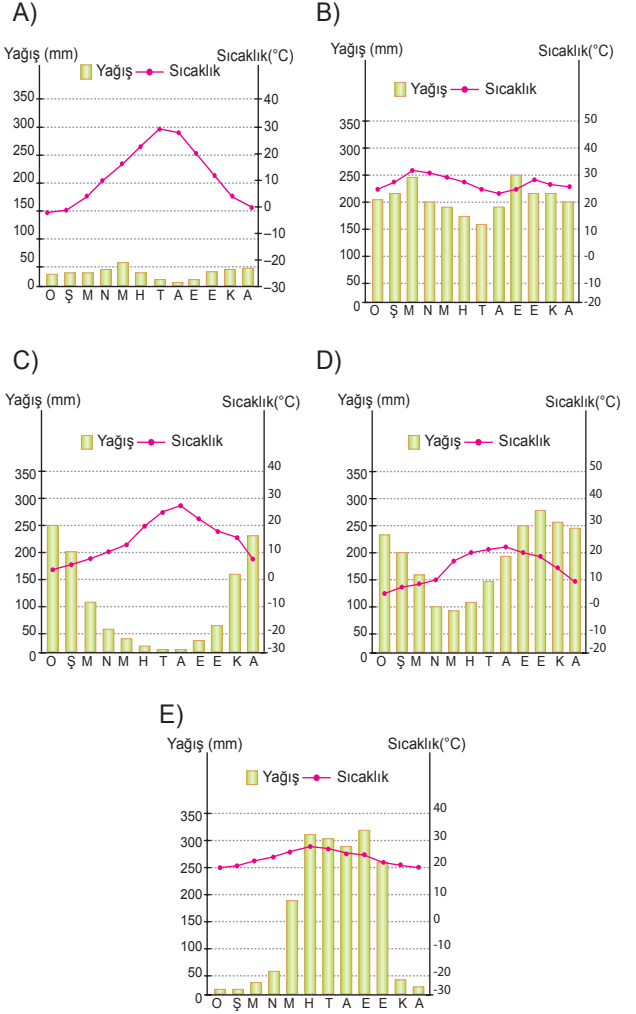
- I. Genellikle kalker kayacının yaygın olduğu arazilerde oluşurlar.
- II. Akarsuların derine aşındırması sonucunda oluşmuştur.
- III. Ülkemizde Göksu Nehri üzerinde örnekleri mevcuttur.

verilenlerden hangileri gösterilir?

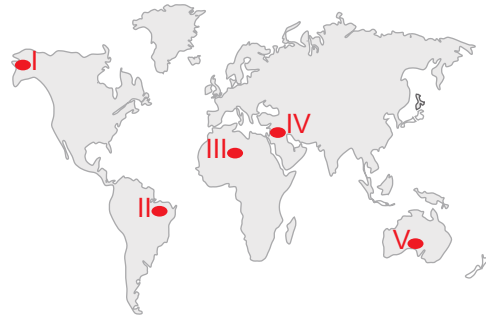
- A) Yalnız I. B) Yalnız II. C) I ve II.
D) I ve III. E) I, II ve III.

4. Kurak ve yarı kurak iklim bölgelerinde rüzgâr aşındırma ve biriktirme faaliyetleri daha yaygın olarak görülmektedir.

Buna göre aşağıda verilen iklim grafiklerinden hangisinin bölgesinde rüzgâr aşındırma ve biriktirme faaliyetlerinin daha yaygın olması beklenir?



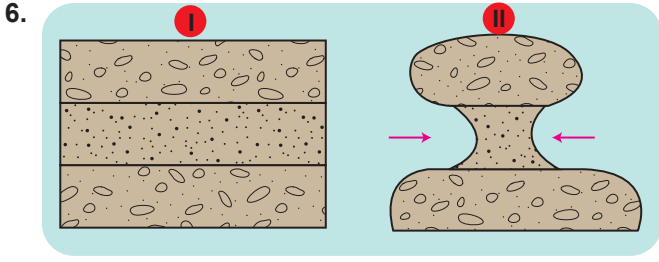
5. Soğuk iklim bölgelerinde buzul aşındırma ve biriktirme faaliyetleri yaygın olarak görülmektedir.



Haritada numaralanmış yerlerin hangisinde buzul aşındırma ve biriktirme faaliyetleri görülür?

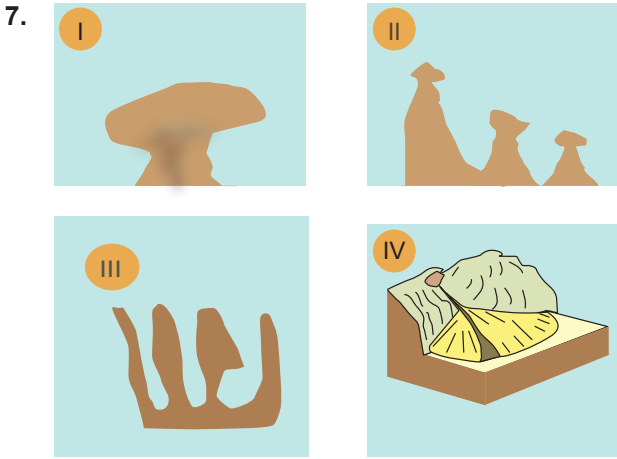
- A) I. B) II. C) III. D) IV. E) V.

Dış Kuvvetlerin Yerşekillerinin Oluşum Sürecine Etkileri



Görselde oluşum aşamaları verilen yer şekli aşağıdakilerden hangisidir?

- A) Mantar kaya B) Barkan C) Tafoni
D) Kumul E) Lös



Yukarıdaki yer şekillerinden hangileri karstik aşınma sonucunda oluşmuş yeryüzü şekillerine örneklerdir?

- A) Yalnız I. B) Yalnız III. C) I ve III.
D) II ve IV. E) III ve IV.

8. Bir akarsuyun boyuna profilinin eğimi kısa mesafede büyük oranda artıyor ise bu akarsu üzerinde aşağıda verilen yer şekillerinden hangisinin oluşması beklenir?

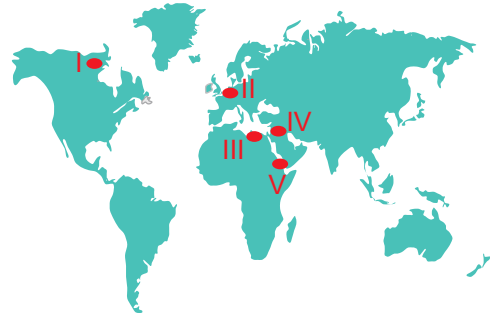
- A) Dev kazanı B) Traverten C) Peribacası
D) Menderes E) Irmak adası

9. I. Dalgaların taşıdıkları küçük boyutlu malzemelerin kıyıda birikmesi sonucunda oluşurlar.
II. Kıyı oklarının bir koy veya körfezin önünü kapamasıyla meydana gelir.
III. Kıyı oklarının bir adayı karaya bağlamasıyla oluşan şekillerdir.

Özellikleri verilen yer şekilleri aşağıdakilerden hangisinde doğru eşleştirilmiştir?

	I	II	III
A)	Lagün	Tombolo	Kumsal
B)	Kumsal	Lagün	Tombolo
C)	Kumsal	Tombolo	Lagün
D)	Lagün	Kumsal	Tombolo
E)	Tombolo	Lagün	Kumsal

10.



Gelgit kuvvetinin fazla olduğu yerlerde akarsuların ağız kısımlarının genişlemesi sonucunda oluşan kıyı tiplerine, haritada verilen yerlerden hangisinde rastlanır?

- A) I. B) II. C) III. D) IV. E) V.

11. Aşağıda verilen kıyı tiplerinden hangisinde gerçek kıyı uzunluğu ile kuş uçuşu uzaklık arasındaki farkın diğerlerine göre daha az olduğu söylenebilir?

- A) Boyuna kıyı tipi
B) Dalmaçya tipi kıyı
C) Haliçli kıyı
D) Fiyort tipi kıyı
E) Skyer tipi kıyı

