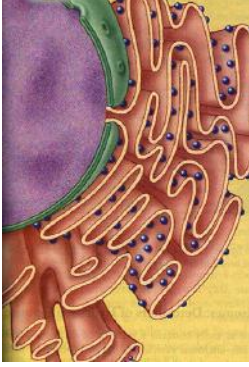


Sitoplazma ve Organeller - 2

1.



Şekli verilen organel ile ilgili aşağıdakilerden hangisi yanlıştır?

- A) ATP sentezi yapabilir.
- B) Tek katlı zar yapısına sahiptir.
- C) Madde iletiminden sorumludur.
- D) Üzerinde ribozom bulundurabilir.
- E) Hücre zarı ile çekirdek zarı arasında uzanır.

2. Aşağıdaki organellerden hangisi prokaryot ve ökaryot tüm hücrelerde bulunur?

- A) Lizozom
- B) Ribozom
- C) Koful
- D) Golgi
- E) Sentrozom

3. Kloroplast organeli ile ilgili olarak aşağıda verilenlerden hangisi yanlıştır?

- A) Kendini eşleyebilir.
- B) Çift katlı zara sahiptir.
- C) ATP sentezi gerçekleştirebilir.
- D) İçini dolduran sıvı stromadır.
- E) Fotosentetik tüm canlılarda bulunur.

- 4. I. Olgun alyuvar hücresi
- II. Yumurta hücresi
- III. Sinir hücresi
- IV. Yaprak hücresi

Yukarıda verilen hücre çeşitlerinin hangilerinde sentrozom organeli bulunmaz?

- A) I ve II.
- B) II ve III.
- C) II ve IV.
- D) II, III ve IV.
- E) I, II, III ve IV.

5. Hücre iskeleti ile ilgili olarak aşağıda verilenlerden hangisi yanlıştır?

- A) Hücre içi organizasyonu sağlar.
- B) Kromozomların hareketine yardımcı olur.
- C) Hücresinin şeklinin korunmasını sağlar.
- D) Mikrotübül ve mikrofilament olmak üzere iki çeşidi vardır.
- E) Organellerin hücre içinde yer değişimine yardımcı olur.

6. Aşağıda bazı organellerin görevleri verilmiştir.

- I. Madde iletimi yapmak.
- II. ATP üretmek.
- III. Nişasta, protein, yağ depolamak.
- IV. Çiçek ve meyve yapraklarına renk vermek.

Buna göre görevi verilmeyen organel seçenektekilerden hangisidir?

- A) Lökoplast
- B) Mitokondri
- C) Kromoplast
- D) Golgi cisimciği
- E) Endoplazmik retikulum

Sitoplazma ve Organeller - 2

7. Genç bir yaprak hücresinin yaşlanması sürecinde,

- I. Hücre çeperi kalınlaşır.
- II. Merkezi koful oluşur.
- III. Sitoplazma miktarı azalır.

verilenlerden hangileri gerçekleşebilir?

- A) Yalnız I. B) Yalnız II. C) I ve II.
D) I ve III. E) I, II ve III.

8. Aşağıda verilen yapı veya organellerin hangisinden koful oluşmaz?

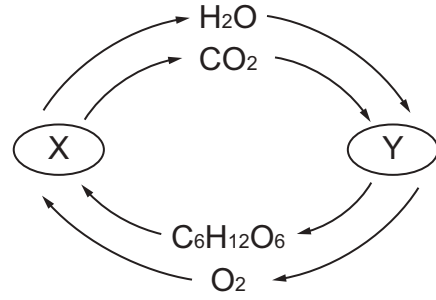
- A) Çekirdek zarı
- B) Endoplazmik retikulum
- C) Lizozom
- D) Golgi cisimciği
- E) Hücre zarı

9. I. Kloroplast
II. Mitokondri
III. Endoplazmik retikulum

Yukarıda verilen organellerin hangilerinde protein sentezi gerçekleşebilir?

- A) Yalnız I. B) Yalnız II. C) Yalnız III.
D) I ve II. E) I, II ve III.

10.



Yukarıdaki X ve Y organelleri ile ilgili,

- I. X, oksijenli solunum yaparak ATP sentezler.
- II. Y'de fotosentez olayı gerçekleşir.
- III. X ve Y tüm ökaryot hücrelerde bulunur.
- IV. X ve Y'nin DNA, RNA ve ribozomları vardır.

verilen bilgilerden hangileri doğrudur?

- A) I ve II. B) II ve III. C) II ve IV.
D) I, II ve III. E) I, II, ve IV.

11. Hücre dışına sindirim enzimi salgılayan ökaryot bir hücrede;

- I. lizozom,
- II. ribozom,
- III. golgi cisimciği,
- IV. endoplazmik retikulum,
- V. mitokondri

verilen organellerden hangisinin sayıca fazla olması beklenmez?

- A) I. B) II. C) III. D) IV. E) V.

12. Fotosentez yapabilen bir bitki hücresinde aşağıdaki organellerden hangisi bulunmaz?

- A) Mitokondri B) Sentrozom C) Koful
D) Ribozom E) Golgi cisimciği

