

Sitoplazma ve Organeller - 1

1. Aşağıda verilen organellerden hangisi hücre zarının üretiminde görev almaz?

- A) Lizozom
- B) Golgi cisimciği
- C) Endoplazmik retikulum
- D) Ribozom
- E) Mitokondri

2. Kloroplast organeli ile ilgili olarak;

- I. DNA ve RNA bulundurma,
- II. fotofosforilasyon ile ATP sentezleme,
- III. protein sentezleyebilme

verilenlerden hangileri mitokondri organeli için de söylenebilir?

- A) Yalnız I.
- B) Yalnız II.
- C) Yalnız III.
- D) I ve III.
- E) I, II ve III.

3. I. Kloroplast
II. Ribozom
III. Mitokondri
IV. Endoplazmik retikulum
V. Golgi cisimciği

Yukarıda verilen organellerin hangilerinin yapısında nükleik asit bulunur?

- A) Yalnız II.
- B) II ve III.
- C) I, II ve III.
- D) I, IV ve V.
- E) I, II, III, IV ve V.

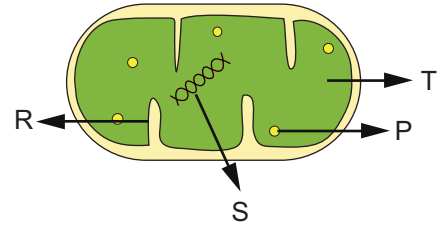
4. Granülsüz endoplazmik retikulumun görevleri ile ilgili;

- I. zararlı molekülleri zararsız hale dönüştürmek,
- II. kas hücrelerinde Ca^{+} depolamak,
- III. yağ ve karbonhidrat sentezlemek

verilenlerden hangileri doğrudur?

- A) Yalnız I.
- B) Yalnız II.
- C) Yalnız III.
- D) I ve III.
- E) I, II ve III.

5.



Yukarıda şematize edilen organelin harflendirilmiş kısımları ile ilgili;

- I. P, zarsız bir organel olan ribozomdur.
- II. R, solunum enzimlerini taşıyan kristadır.
- III. S, hücrenin kalıtım materyalidir.
- IV. T, matriks sıvısıdır.

verilenlerden hangileri yanlıştır?

- A) Yalnız III.
- B) Yalnız IV.
- C) II ve III.
- D) I ve IV.
- E) III ve IV.

6. Aşağıda verilen organellerden hangisinde dehidrasyon tepkimesi gerçekleşmez?

- A) Ribozom
- B) Golgi cisimciği
- C) Lizozom
- D) Endoplazmik retikulum
- E) Mitokondri

Sitoplazma ve Organeller - 1

7. I Kloroplast
II. Ribozom
III. Endoplazmik retikulum
IV. Koful
V. Mitokondri

Yukarıda verilen organeller ile zar yapısı bakımından çiftler oluşturulursa hangisi açıkta kalır?

- A) I. B) II. C) III. D) IV. E) V.

8. Sentrozom organeli ile ilgili olarak aşağıda verilenlerden hangisi yanlıştır?

- A) Bakteride bulunmaz.
B) Zarsız bir organeldir.
C) İğ ipliği oluşumunu sağlar.
D) Sperm hücresinde bulunmaz.
E) Hücre bölünmesinde görev yapar.

9. Tatlı sularda yaşayan tek hücreli organizmalar hücre içerisine giren fazla suyu aşağıdaki organellerden hangisi ile hücre dışına atar?

- A) Lizozom
B) Besin kofulu
C) Kontraktil koful
D) Golgi cisimciği
E) Endoplazmik retikulum

10. Sitoplazma ile ilgili olarak,

- I. Yarı akışkan bir sıvıdır.
II. %90'ını su oluşturur.
III. Tüm canlı hücrelerde bulunur.

verilenlerden hangileri söylenebilir?

- A) Yalnız I. B) Yalnız II. C) Yalnız III.
D) I ve II. E) I, II ve III.

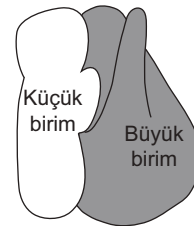
11. Lizozom faaliyeti artmış bir hücrede,

- I. Sitoplazma yoğunluğu azalır.
II. Hücrenin emme kuvveti artar.
III. Kullanılan ATP miktarı artar.

verilenlerden hangileri gerçekleşir?

- A) Yalnız II. B) I ve II. C) I ve III.
D) II ve III. E) I, II ve III.

12.



Yukarıda şekli verilen organel ile ilgili;

- I. Nükleoprotein yapılıdır.
II. Protein sentezinde görevlidir.
III. Tüm canlı hücrelerde bulunur.

ifadelerinden hangileri doğrudur?

- A) Yalnız I. B) Yalnız II. C) Yalnız III.
D) I ve II. E) I, II ve III.

