

Denklemler Sistemleri - 2

1. Koordinat sisteminde denklemleri $x + y + 2 = 0$ ve $2x + y - 1 = 0$ olan doğruların kesiştiği noktanın koordinatları aşağıdakilerden hangisidir?

A) (3, -5) B) (1, 0)
C) (-2, 0) D) (0, -2)

2. Koordinat sisteminde denklemleri $x + y = 8$ ve $y - x = 0$ olan doğruların kesiştiği noktanın orijine olan uzaklığı kaç birimdir?

A) $\sqrt{2}$ B) $2\sqrt{2}$ C) $4\sqrt{2}$ D) $5\sqrt{2}$

3. Koordinat sisteminde denklemleri $2ax + y = 8$ ve $3x - y = 6$ olan doğrular x ekseninde kesişmektedir.

Buna göre a kaçtır?

A) 4 B) 2 C) -2 D) -4

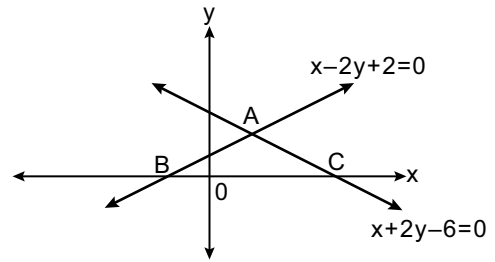
4. Koordinat sisteminde denklemleri $3x + 2y = 6$ ve $x - 4y = -4$ olan doğruların kesiştiği noktanın ordinatı kaçtır?

A) $\frac{9}{7}$ B) $\frac{10}{7}$ C) 8 D) 9

5. Koordinat sisteminde denklemleri $y = x + 1$ ve $y = -2$ olan doğrular ile y ekseninin sınırladığı üçgenin alanı kaç birimkaredir?

A) $\frac{5}{2}$ B) $\frac{7}{2}$ C) $\frac{9}{2}$ D) $\frac{11}{2}$

- 6.



Koordinat sisteminde denklemleri $x - 2y + 2 = 0$ ve $x + 2y - 6 = 0$ olan doğruların grafiği verilmiştir.

Bu doğruların kesiştiği nokta A, x eksenini kestikleri noktalar B ve C olduğuna göre ABC üçgeninin alanı kaç birimkaredir?

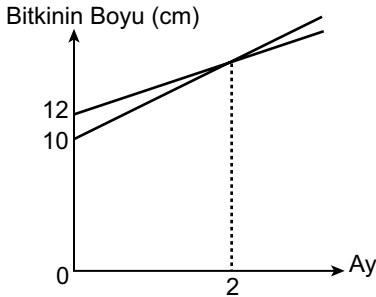
A) 11 B) 10 C) 9 D) 8

Denklem Sistemleri - 2

7. Koordinat sisteminde denklemleri $2x - y = 0$ ve $x = 3$ olan doğrular ile x ekseninin sınırladığı üçgensel bölgenin alanı kaç birimkaredir?

A) 5 B) 6 C) 9 D) 12

8. Grafik: Bitkilerin Zamana Göre Boylarındaki Değişim

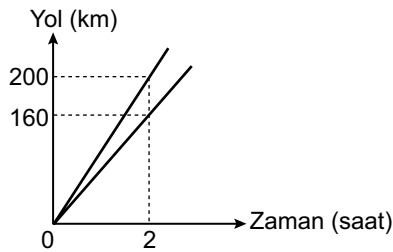


Yukarıdaki grafikte A ve B bitkilerinin aylara göre boylarındaki değişim gösterilmiştir.

Grafığe göre bu iki bitkinin 10 ay sonundaki boylarının uzunlukları farkı kaç santimetredir?

A) 6 B) 8 C) 10 D) 12

9. Grafik: Zamana Göre Alınan Yol



Grafikte aralarında 900 km bulunan A ve B şehirlerinden birbirlerine doğru hareket eden iki aracın zamana bağlı olarak aldıkları yolun değişimi verilmiştir.

Buna göre aynı anda harekete başlayan bu iki araç kaç saat sonra karşılaşırlar?

A) 4 B) 5 C) 6 D) 7

10. Koordinat sisteminde $x = 3$ ve $y = -5$ doğruları ile eksenler arasında kalan dörtgensel bölgenin alanı kaç birimkaredir?

A) 21 B) 18 C) 15 D) 12

11. Grafik: Günlere Göre Kalan Soru Sayısı

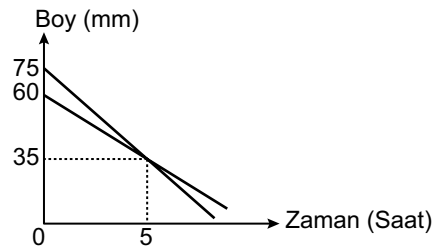


Aynı gün soru çözmeye başlayan Mehmet ve Selim'in kalan soru sayılarının günlere göre değişimi yukarıdaki grafikte verilmiştir.

Buna göre kaçınıcı günün sonunda ikisinin kalan soru sayıları eşit olur?

A) 9 B) 8 C) 7 D) 6

12. Grafik: Mumların Zamana Göre Boylarındaki Değişim



Aynı anda yanmaya başlayan ve boyu 60 mm olan A mumu ile boyu 75 mm olan B mumunun boylarının zamana göre değişimi yukarıdaki grafikte verilmiştir. 5. saat sonunda bu iki mumun boyları 35 mm olmaktadır.

Buna göre mumlar yanmaya başladıktan kaç saat sonra A mumunun boyu B mumunun boyunun $\frac{3}{2}$ katı olur?

A) 8,5 B) 8 C) 7,5 D) 7

