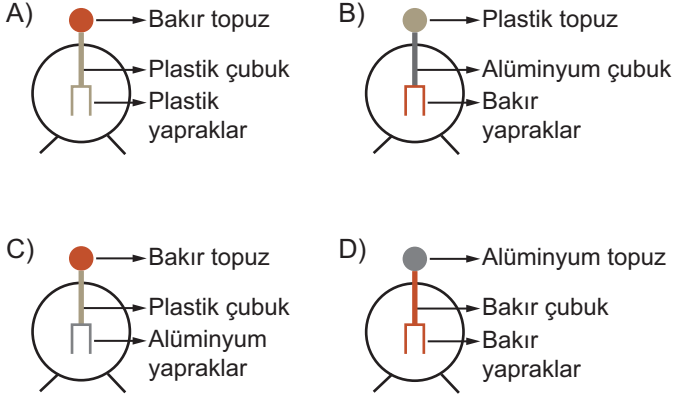


Elektroskop

1. Aşağıdaki elektroskoplardan hangisinin topuzuna yüklü bir cisim dokundurulursa yaprakları açılır?

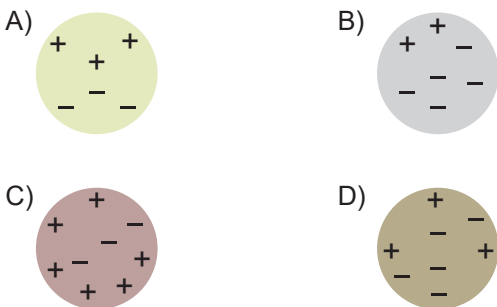


2. Rabia Fen Bilimleri dersinde anlatacağı bir konu ile ilgili şu resimleri kullanacaktır:

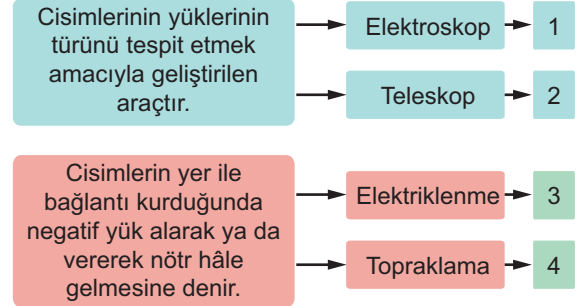


Buna göre Rabia'nın anlatacağı konu aşağıdakilerden hangisi olabilir?

- A) Topraklama
B) Elektroskop
C) Etki ile elektriklenme
D) Sürtünme ile elektriklenme
3. Aşağıdaki cisimlerden hangisi nötr bir elektroskobun topuzuna dokundurulduğunda elektroskop (+) yük ile yüklenir?



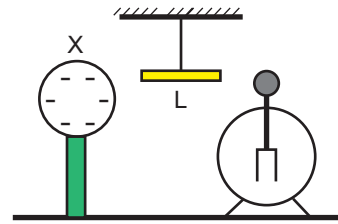
4. Aşağıdaki elektrik ile ilgili tanımlara ait kavramlara ulaşılarak bir şifre oluşturulacaktır.



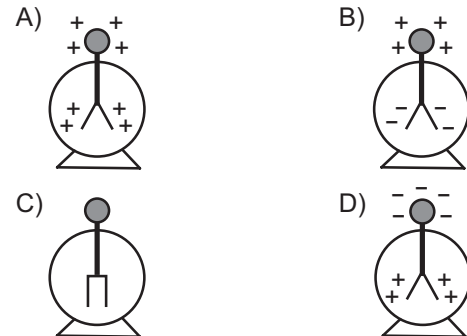
Buna göre etkinlik sonunda ulaşılan şifre aşağıdakilerden hangisidir?

- A) 1 3
- B) 2 4
- C) 1 4
- C) 2 3

5. Şekilde verilen X cismi (-) yüklü, L cismi ve elektroskop ise nötrdür.

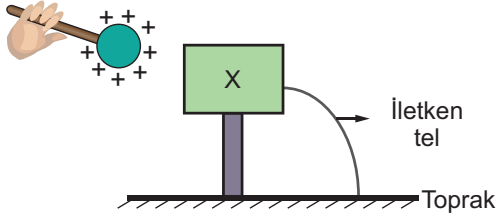


Buna göre verilen sistemde bir süre sonunda elektroskobun yük dağılımı nasıl olur?



Elektroskop

6. Şekildeki nötr X cismi topraklanıp (+) yüklü bir cisim X cismine yaklaştırılıyor. Bir süre beklendikten sonra topraklama kesiliyor ve (+) yüklü cisim X cisiminden uzaklaştırılıyor.



Bu deneyle ilgili olarak;

- I. X cismi (-) yüklü duruma geçer.
- II. X cisiminden toprağa (-) yük geçişi olur.
- III. Bu olayda etki ile elektriklenme rol oynamıştır.

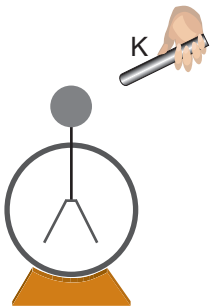
ifadelerinden hangileri doğrudur?

- A) Yalnız I. B) Yalnız II.
C) I ve III. D) II ve III.

7. (+) yüklü bir elektroskoba yüklü bir cisim dokundurulursa elektroskobun yapraklarında aşağıdaki durumlardan hangisi kesinlikle gözlenmez?

- A) Yapraklar biraz kapanır.
- B) Yapraklar biraz daha açılır.
- C) Yapraklar önce açılır sonra tamamen kapanır.
- D) Yapraklar önce tamamen kapanır sonra tekrar açılır.

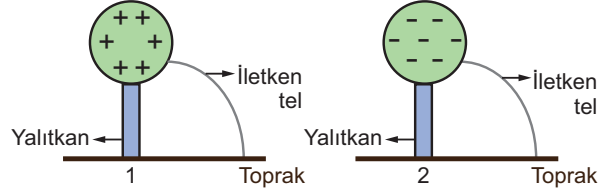
8. Yüklü bir elektroskoba iletken bir K cismi yaklaştırıldığında yapraklarının biraz daha açıldığı gözleniyor.



Bu durumda K cisminin ve elektroskobun yük cinsleri aşağıdakilerden hangisindeki gibi olabilir?

K cismi	Elektroskop
A) +	+
B) -	+
C) +	-
D) Nötr	-

9. (+) ve (-) yüklü küreler iletken bir tel ile şekildeki gibi topraklanıyor.



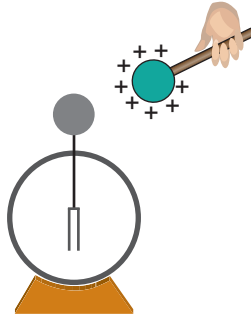
Buna göre,

- I. 1. durumda topraktan küreye (-) yük geçer.
- II. 2. durumda küreden toprağa (-) yük geçer.
- III. Her iki durumda da küreler nötr duruma gelir.

ifadelerinden hangileri doğrudur?

- A) I ve II. B) I ve III.
C) II ve III. D) I, II ve III.

- 10.



Derya Öğretmen (+) yüklü bir cismi nötr bir elektroskobun topuzuna yaklaştırıyor ve yaprakları gözlemliyor.

Bu durumda elektroskobun topuz ve yapraklarının yük durumu nasıl olur?

	Topuz	Yapraklar
A)	-	+
B)	+	-
C)	-	-
D)	+	+

11. Doğan elindeki elektroskoba bir cisim dokundurduğunda elektroskobun yapraklarının önce kapanıp sonra açıldığını gözlemliyor.

Buna göre cismin ve elektroskobun ilk baştaki yüklerinin cinsi aşağıdakilerden hangisi olabilir?

Cisim	Elektroskop
A) -	-
B) -	+
C) +	+
D) Nötr	-

