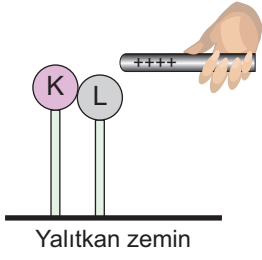


Elektrik Yükleri ve Elektriklenme - 2

1.



Pozitif yüklü bir cisim birbirleriyle temas hâlindeki K ve L maddelerine şekildeki gibi yaklaştırılıyor. Başlangıçta nötr olan cisimler çubuk yaklaştırıldıktan bir süre sonra birbirinden ayrılıyor.

Buna göre K ve L cisimlerin son yük durumları hangi seçenekte doğru verilmiştir?

	K	L
A)	+	+
B)	-	-
C)	+	-
D)	-	+

2. Elektriklenme ile ilgili,

- Elektriklenme sırasında cisimler arasında negatif yük alışverişi olur.
- Dokunma ile elektriklenen iki cisim zıt yükle yüklenirler.
- Plastik çubuk yün kumaşa sürtüldüğünde, plastik çubuk negatif yük kaybeder.

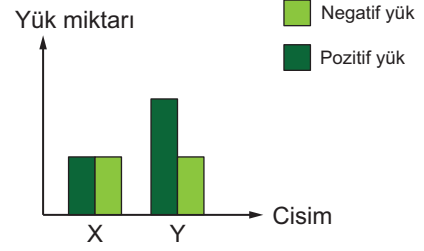
ifadelerinden hangileri doğrudur?

- A) Yalnız I.                      B) Yalnız II.  
C) Yalnız III.                  D) I, II ve III.

3. Aşağıdaki öğrencilerden hangisinin verdiği örnek elektriklenme ile ilgili değildir?

- A) Yasemin: Yün battaniyelerin toplanırken çıtırtılar çıkarması  
B) Mehmet: Suyun içerisindeki bir balığın daha yakında görülmesi  
C) Mine: Plastik kaydırdaktan kayan çocuğun saçlarının dikleşmesi  
D) Seda: Otomobilden inerken kapiya temas edildiğinde kıvılcım çıkması

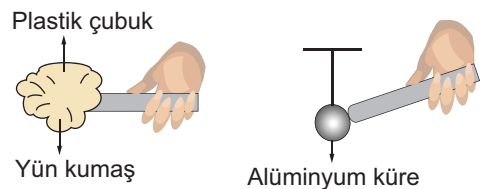
4. X ve Y cisimlerinin yük miktarı aşağıdaki sütun grafiğinde gösterilmiştir.



X ve Y cisimleri yalıtkan zemin üzerinde yan yana konulursa cisimlerin hareket durumu nasıl olur?

- A)      B)   
C)      D)

5. Plastik çubuk şekildeki gibi yün kumaşa sürtülüyor. Daha sonra negatif yükle yüklenen plastik çubuk nötr alüminyum bir küreye dokundurduğunda alüminyum kürenin de elektriklenmesi sağlanıyor.



Buna göre yukarıdaki etkinlikte hangi tür elektriklenme çeşitlerinden yararlanılmıştır?

- A) Yalnız sürtünme ile elektriklenme  
B) Dokunma ve etki ile elektriklenme  
C) Sürtünme ve etki ile elektriklenme  
D) Sürtünme ve dokunma ile elektriklenme

## Elektrik Yükleri ve Elektriklenme - 2

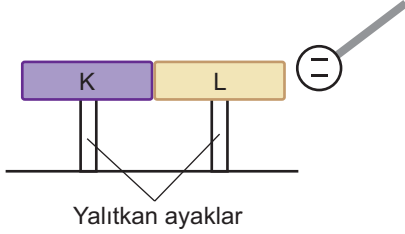
6. İletken iki küre birbirlerine dokundurulup ayrıldıgında,

- I. İkisi de negatif yükle yüklenebilir.
- II. Küreler farklı cins yükle yüklenebilir.
- III. İkisi de pozitif yükle yüklenebilir.

İfadelerinden hangileri doğru olabilir?

- A) Yalnız I.                      B) Yalnız II.  
C) I ve III.                      D) II ve III.

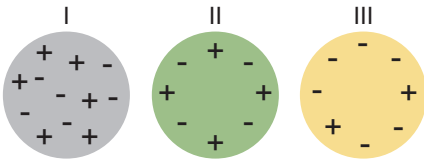
7. (-) yüklü bir cisim birbirlerine temas eden K ve L cisimlerine şekildeki gibi yaklaştırılıyor. Ardından K ve L cisimleri birbirinden ayrılıyor.



Buna göre K cisminin yük dağılımı aşağıdakilerden hangisindeki gibi olur?

- A)                      B)   
C)                      D)

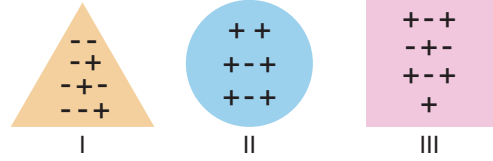
8. I, II ve III numaralı cisimlerin sembolik olarak yük dağılımları şekildeki gibidir.



Buna göre cisimlerden hangileri nötr cisim olarak adlandırılır?

- A) I ve II.                      B) I ve III.  
C) II ve III.                      D) I, II ve III.

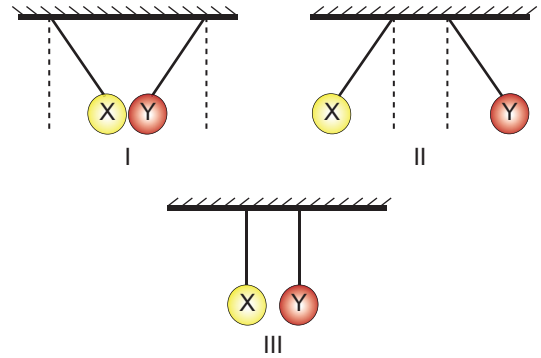
9. Şekilde üzerinde yük dağılımları verilen cisimler bulunmaktadır.



Buna göre I, II ve III numaralı cisimlerin elektrik yükleri bakımından doğru sınıflandırılması aşağıdakilerden hangisinde verilmiştir?

	I	II	III
A)	-	+	Nötr
B)	-	+	+
C)	Nötr	-	Nötr
D)	+	+	-

10. Zıt elektrik yükleri ile yüklenen iletken X ve Y küresel cisimleri yalıtkan iplerden tutularak birbirlerine dokundurulup serbest bırakılıyor.



Buna göre X ve Y'nin konumları yukarıdakilerden hangileri gibi olabilir?

- A) Yalnız I.                      B) Yalnız III.  
C) I ve II.                      D) II ve III.

11. Cisimlerin elektrik yükü ile yüklenmelerine elektriklenme denir. Cisimler farklı şekillerde elektrikleenebilir.

Buna göre,

- I. Sürtünme ile elektriklenme
- II. Dokunma ile elektriklenme
- III. Etki (Tesir) ile elektriklenme

İfadelerinden hangileri elektriklenme çeşitlerindedir?

- A) I ve II.                      B) I ve III.  
C) II ve III.                      D) I, II ve III.

