

Basit Makineler - 4

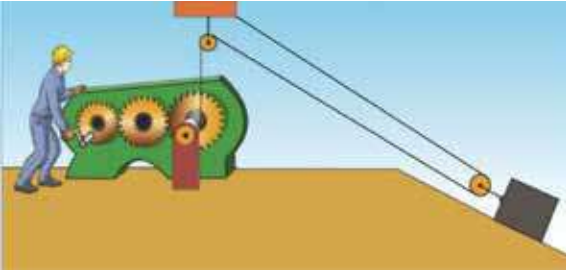
1. Bisikletin yapısında birden çok basit makine kullanılmıştır.



Buna göre verilen basit makinelerden hangisi bisiklette bulunmaz?

- A) Çıkrık B) Makara
C) Kaldıraç D) Dişli çark

2. Ömer Usta, bir yükü taşımak için birden çok basit makineden oluşan aşağıdaki düzeneği tasarlamıştır.



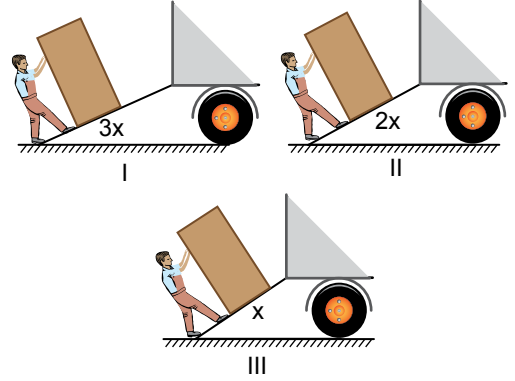
Bu düzenek Ömer Usta'ya aşağıdakilerden hangisini sağlayamaz?

- A) İş kolaylığı
B) Yoldan kazanç
C) Kuvvetten kazanç
D) Kuvvetin yönünü değiştirme

3. Aşağıda verilen basit makinelerin hangisinde kuvvet kazancı yoktur?

- A) Eğik düzlem B) Çıkrık
C) Sabit makara D) Kaldıraç

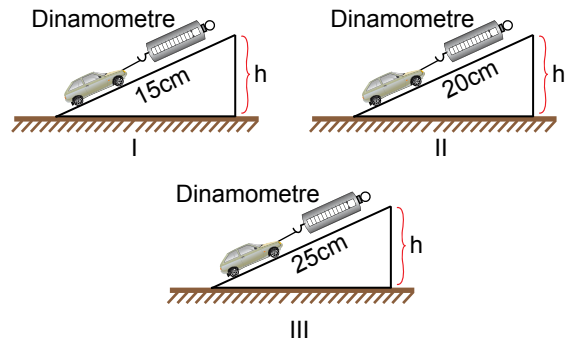
- 4.



Hakan buzdolabı kolisini kamyonu şekilde görüldüğü gibi çıkarırsa hangisinden kazanç sağlar?

- A) Kuvvet B) İş
C) Enerji D) Yol

5. Zehra, özdeş oyuncak metal arabalar, özdeş dinamometreler ve yalnız uzunlukları farklı özdeş üç tahta yüzey kullanarak h yüksekliğinde deney düzenekleri hazırlıyor.

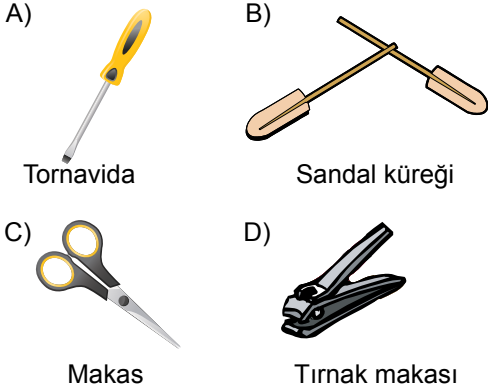


Zehra yaptığı bu çalışma ile aşağıdaki sorulardan hangisine cevap bulabilir?

- A) Eğik düzlemin yüksekliği artırılırsa yoldan kazanç sağlanır mı?
B) Farklı sayıda araba kullanılırsa kuvvet kazancı artar mı?
C) Yüzeyin kayganlığı artırılırsa kuvvetten kazanç sağlanır mı?
D) Yalnız arabanın aldığı yol artırılırsa kuvvet kazancı değişir mi?

Basit Makineler - 4

6. Aşağıdaki basit makinelerden hangisinin çalışma prensibi diğerlerinden farklıdır?



7.

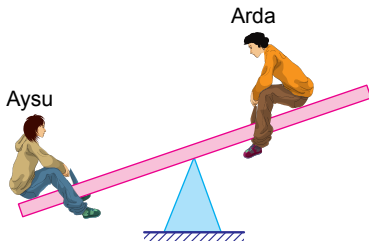


Şekilde, ağır yükleri taşımak için marketlerde kullanılan bir araç verilmiştir.

Bu araç ile ilgili aşağıdaki ifadelerden hangisi söylenemez?

- A) İşten kazanç sağlar.
- B) Tekerlek, eğik düzlem ve kaldıraçtan oluşmuştur.
- C) Yapısındaki eğik düzlem, kuvvetten kazandırır.
- D) Desteğin uçta, yükün ortada olduğu kaldıraç tipine örnektir.

8.



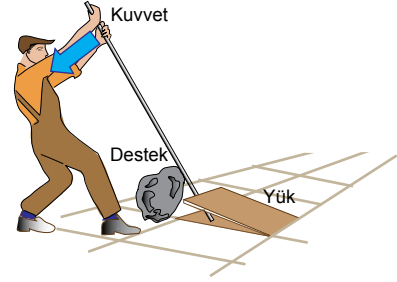
Yukarıdaki tahterevallide Aysu ve Arda'nın yatay konumda dengeye gelebilmesi için;

- I. Aysu, destek noktasına yaklaşmalı
- II. Arda, destek noktasından uzaklaşmalı
- III. Destek, Arda'ya yaklaştırılmalı

uygulamalarından hangileri tek başına yapılabilir?

- A) Yalnız I.
- B) I ve II.
- C) II ve III.
- D) I, II ve III.

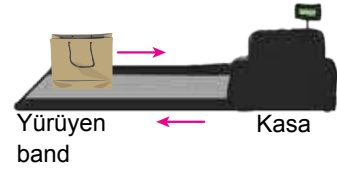
9. Bir işçi kaldırım taşıını sökebilmek için aşağıdaki gibi bir düzzenek kullanıyor.



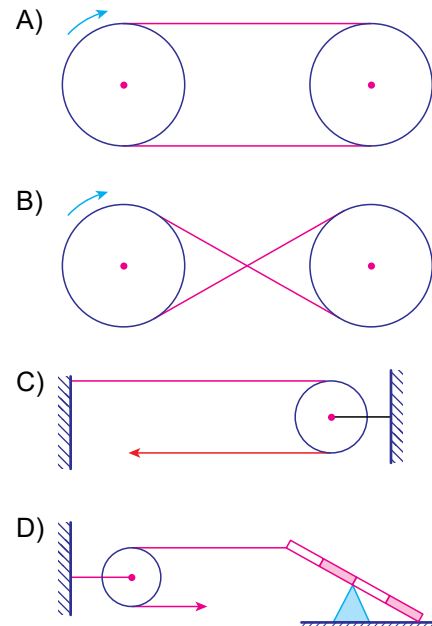
Bu düzzenek ile ilgili yapılacak yorumlardan hangisi yanlıştır?

- A) Desteği ortada olan bir kaldıraç düzeneğidir.
- B) Destek, yüke yaklaştırılırsa uygulanması gereken kuvvet artar.
- C) Daha uzun bir çubuk kullanılırsa yük daha kolay kaldırılabilir.
- D) Kuvvetin yönünü değiştirmek, iş kolaylığı sağlamıştır.

10. Nil, markette alışveriş yaptıktan sonra aldığı ürünleri yürüyen banda bırakıyor ve bu şekilde kasiyere ulaşmasını bekliyor.



Yürüyen bandın yapısında aşağıdaki basit makine düzeneklerinden hangisi bulunur?



MEB 2017 - 2018 Ölçme, Değerlendirme ve Sınav Hizmetleri Genel Müdürlüğü

