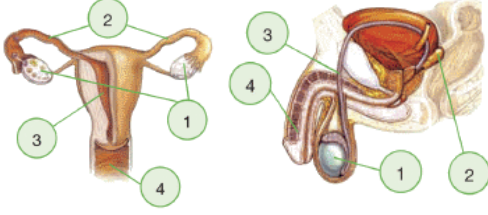


İnsanda Üreme, Büyüme ve Gelişme - 2

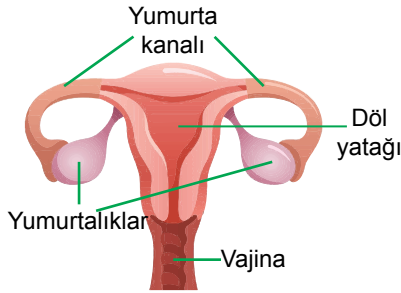
1. Aşağıdaki şekilde erkek ve dişi üreme yapı ve organları gösterilmiştir.



Buna göre numaralı kısımlar ile ilgili aşağıdaki ifadelerden hangisi yanlıştır?

- A) Dişi üreme sistemindeki 3 numaralı yapı döllenmiş yumurtanın yerleştiği yerdir.  
B) 4 numara ile gösterilen yapılar erkek ve dişide idrarın vücut dışına atılmasını sağlar.  
C) 1 numara ile gösterilen yapılar dişide yumurtanın, erkekte spermin üretildiği yerdir.  
D) Erkek üreme sistemindeki 2 numaralı yapı spermilerin taşınmasını kolaylaştıran sıvıyı salgılar.

- 2.



İnsan dişi üreme yapı ve organlarına ait yukarıdaki şekle göre,

- I. Yumurta ve sperm yumurta kanalında birleşir.  
II. Embriyo döl yatağı içerisinde gelişir.  
III. Dişi üreme hücreleri yumurtalıklarda üretilir.

İfadelerinden hangileri doğrudur?

- A) Yalnız I. B) Yalnız II.  
C) Yalnız III. D) I, II ve III.

3. Bireylerin çocukluktan ergenliğe geçişinde ruhsal ve fiziksel yönden değişiklikler görülmektedir.

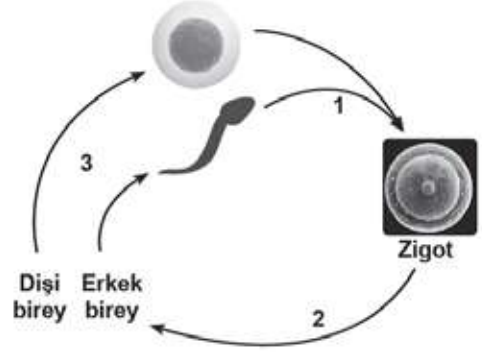
Buna göre aşağıda verilen değişimlerden hangisi kız ve erkekler için ortaktır?

- A) Sesin kalınlaşması  
B) Üreme organlarının gelişmesi  
C) Adet kanamalarının görülmesi  
D) Göğüs ve kalça bölgelerinin belirginleşmesi

4. Bir öğrencinin ergenlik dönemini sağlıklı bir şekilde atlatabilmesi için ebeveynlerin aşağıdaki davranışlarından hangisini yapması uygun değildir?

- A) Akranları ile kıyaslama yapılmamalı  
B) Ergen birey çocuk yerine konulmamalı  
C) Sürekli ikaz edip, yanlışlarını yakalamalı  
D) Ergene karşı tutarlı davranışlar sergilenmeli

5. Aşağıda eşeyli üremeye ait bir şekil verilmiştir.



Bir türe ait bireylerin her birinin farklı genetik koda sahip olmasını sağlayan olaylar hangi numaralar ile gösterilmiştir?

- A) Yalnız 2. B) 1 ve 2.  
C) 1 ve 3. D) 1, 2 ve 3.

6. Aşağıdaki şekilde insanda görülen döllenme olayı özetlenmiştir.



Buna göre numaralı hücreler ile ilgili aşağıdaki ifadelerden hangisi yanlıştır?

- A) I, yumurta; II, sperm hücresidir.  
B) III, döllenme sonucu oluşan zigottur.  
C) I ve II mayoz bölünme sonucu oluşur.  
D) I ve II, 2n kromozomlu; III ise n kromozomludur.

## İnsanda Üreme, Büyüme ve Gelişme - 2

7. 12 haftalık hamile olan Esra Hanım embriyonun gelişimini gözlemlemek için doktor kontrolüne gitmiştir.

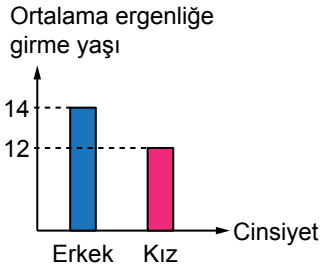
**Doktor, Esra Hanım'a embriyonun sağlıklı gelişebilmesi için hangisini söylemiş olamaz?**

- A) Bana danışmadan ilaç kullanabilirsiniz.
- B) Sağlıklı ve dengeli beslenmelisiniz.
- C) Psikolojik olarak ani değişimler yaşamamaya dikkat etmelisiniz.
- D) Sigara içmemelisiniz ve sigara içilen ortamdaki uzak durmalısınız.

8. Ergenlik dönemi ile ilgili verilen aşağıdaki ifadelerden hangisi doğrudur?

- A) Ergenlik döneminde sadece ruhsal değişimler görülür.
- B) Ergenlik dönemi insan yaşamının doğal bir sürecidir.
- C) Genellikle kızlar ergenlik dönemine erkeklerden sonra girerler.
- D) Bütün bireyler ergenliğe aynı yaşta girerler.

9. Aşağıdaki grafik Türkiye'deki kız ve erkeklerin ortalama ergenliğe girme yaşlarını göstermektedir.



**Buna göre,**

- I. Türkiye'de genellikle kızlar erkeklerden önce ergen olmaktadır.
- II. Türkiye'de 14 yaşının üstündeki her erkek ergendir.
- III. Türkiye'de 12 yaşının üstündeki kızlarda adet görülmesi normal bir durumdur.
- IV. Türkiye'de erkeklerin ergen olduğu yaşlarda her kız için kesin ergen denilemez.

**yargılarından hangileri bu grafiğe bakılarak söylenemez?**

- A) Yalnız II.
- B) Yalnız IV.
- C) I, II ve III.
- D) II, III ve IV.

10. Ergenlik döneminde sağlıklı bir bireyde bedensel ve ruhsal değişimler görülür.

**Buna göre aşağıdaki öğrencilerden hangisi ergenlik dönemindeki farklı bir değişime örnek vermiştir?**

- A) Ali : Sivilce oluşumu
- B) Helin : Sesin kalınlaşması
- C) Sıla : Vücut hatlarının belirginleşmesi
- D) Arif : Duygularda ani değişimler olması

11.



**Ergenlik döneminde görülen bedensel değişikliklerden hangisi yalnızca kızlarda görülür?**

- A) Sesin kalınlaşmaya başlaması
- B) Yumurta oluşumunun başlaması
- C) Sakal ve bıyıkların çıkmaya başlaması
- D) Koltuk altı ve cinsel bölgede kıllanmanın başlaması

12. Ergenlik döneminin sağlıklı geçirilebilmesi ile ilgili yapılan sınıf içi tartışmasında bazı öğrencilerin ifadeleri şu şekildedir:

**Fuat:** Kötü alışkanlıkların nasıl sonuçlar doğuracağı etkili bir şekilde anlatılmalıdır.

**Bariş:** Bireyler sportif aktivitelere yönlendirilmelidir.

**Yasin:** Bireyler sorunlarını tek başlarına çözmelidirler.

**Buna göre öğrencilerden hangilerinin ifadesi doğru bilgi içermektedir?**

- A) Yalnız Bariş
- B) Fuat ve Bariş
- C) Yasin ve Fuat
- D) Fuat, Bariş ve Yasin

