

Basit Makineler - 1

1. Basit makineler kullanılarak;

- İş kolaylığı sağlanır.
- İş ve enerjiden kazanç sağlanır.
- Uygulanan kuvvetin yönü değiştirilebilir.

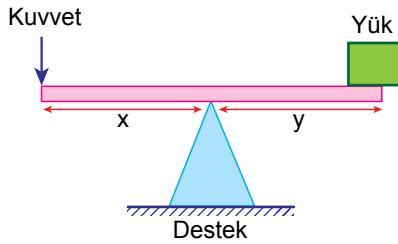
İfadelerinden hangileri doğrudur?

- A) Yalnız I.                      B) I ve II.  
C) I ve III.                      D) I, II ve III.

2. Verilen basit makinelerden hangisi yalnızca iş kolaylığı sağlar?

- A) Pense                      B) Eğik düzlem  
C) Sabit makara              D) Hareketli makara

3. Aşağıda verilen kaldıraç şekildeki gibi dengededir.



Buna göre,

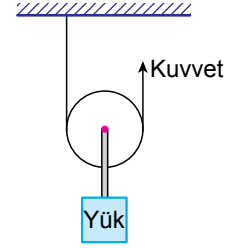
- $x = y$  ise,  $Kuvvet = Yük$ 'tür.
- Destek yüke yaklaştırılırsa, yeniden denge sağlamak için kuvvetin değerini artırmak gerekir.
- Terzi makası bu kaldıraç tipine örnektir.

İfadelerinden hangileri doğrudur?

(Kaldıraç çubuğunun ağırlığı önemsenmeyecektir.)

- A) Yalnız I.                      B) I ve III.  
C) II ve III.                      D) I, II ve III.

4.



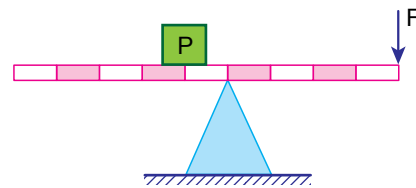
Verilen makara sistemiyle ilgili;

- Hareketli makara kullanılmıştır.
- Kuvvetten kazanç sağlanır.
- İşten kazanç yoktur.

İfadelerinden hangileri doğrudur?

- A) Yalnız I.                      B) I ve II.  
C) II ve III.                      D) I, II ve III.

5. Şekildeki eşit bölmeli kaldıraçta P yükü F kuvvetiyle dengelenmiştir.



Buna göre;

- Kuvvet kazancı vardır.
- İşten kazanç vardır.
- F kuvvetinin değeri P yükünün değerinden büyüktür.

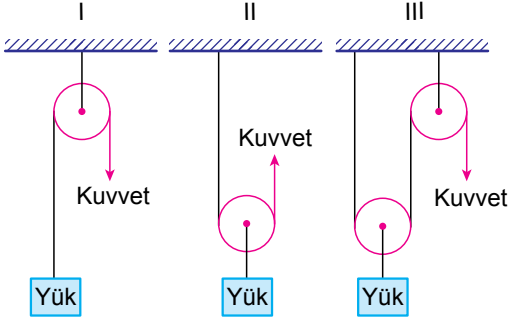
Yorumlarından hangileri doğrudur?

(Kaldıraç çubuğunun ağırlığı önemsenmeyecektir.)

- A) Yalnız I.                      B) Yalnız III.  
C) I ve II.                      D) II ve III.

Basit Makineler - 1

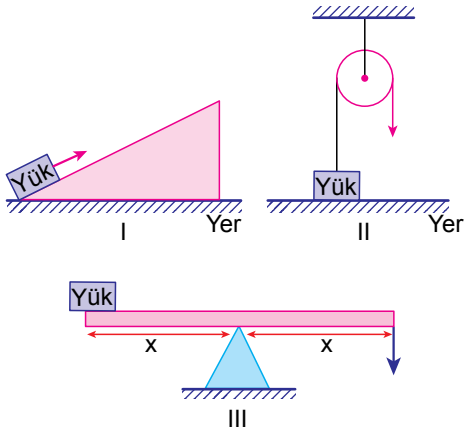
6.



Verilen I, II ve III ile numaralanmış makara sistemlerinin hangilerinde kuvvetten kazanç vardır?

- A) Yalnız III. B) I ve II.  
C) II ve III. D) I, II ve III.

7. Aşağıda verilen numaralanmış basit makineler kullanılarak yük, belirtilen yönde kuvvet uygulanarak belli bir yükseklığe çıkarılmak isteniyor.



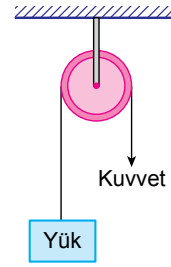
Buna göre hangi basit makinelerde kuvvetten ya da yoldan kazanç sağlanamaz?

- A) Yalnız II. B) Yalnız III.  
C) I ve III. D) II ve III.

8. Aşağıdakilerden hangisi sabit makara ve hareketli makaralar için ortak bir özelliktir?

- A) Yoldan kayıp oluşturması  
B) İş kolaylığı sağlaması  
C) Kuvvetten kazanç sağlaması  
D) Uygulanacak kuvvetin yüke eşit olması

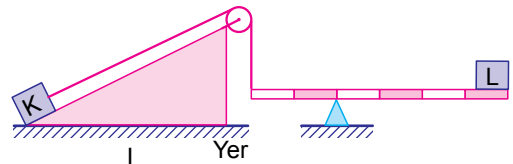
9.



Yukarıda verilen makara düzeneği ile ilgili ifadelerden hangisi yanlıştır?

- A) İş kolaylığı sağlar.  
B) Sabit makara düzeneğidir.  
C) Kuvvetin yönü değişmemiştir.  
D) Kuvvet = Yük'tür.

10. Aşağıdaki düzenekte K ve L cisimleri dengededir.



Buna göre düzenekte kullanılan basit makine sayısı kaçtır?

- A) 1 B) 2 C) 3 D) 4

MEB 2017 - 2018 Ölçme, Değerlendirme ve Sınav Hizmetleri Genel Müdürlüğü

