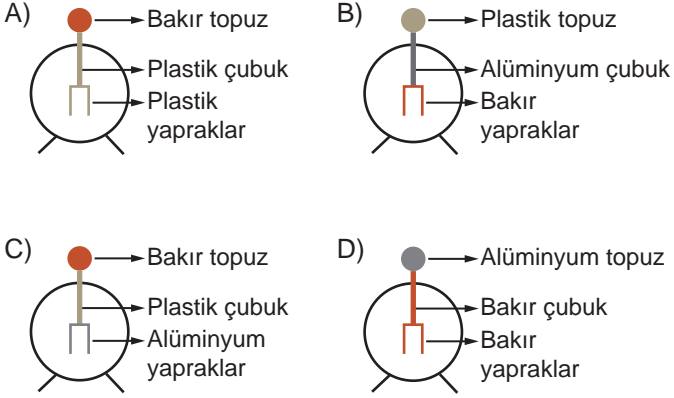


ELEKTRİK - 3

1. Aşağıdaki elektroskoplardan hangisinin topuzuna yüklü bir cisim dokundurulduğunda yapraklar açılır?

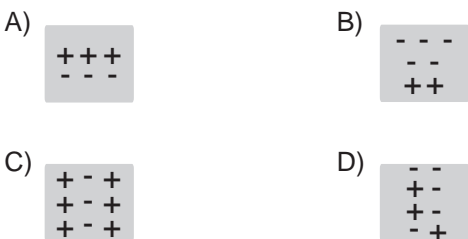


2. Rabia Fen Bilimleri dersinde anlatacağı bir konu ile ilgili şu resimleri kullanacaktır:



Buna göre Rabia'nın anlatacağı konu aşağıdakilerden hangisi olabilir?

- A) Topraklama
B) Elektroskop
C) Etki ile elektriklenme
D) Sürtünme ile elektriklenme
3. Aşağıdaki cisimlerden hangisi nötr bir elektroskobun topuzuna dokundurulduğunda elektroskop (+) yük ile yüklenir?



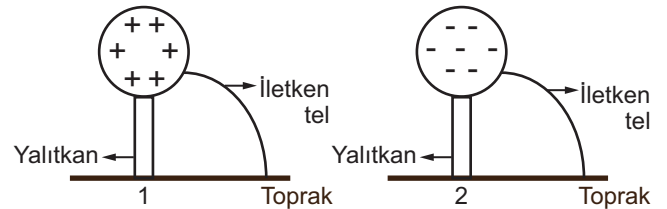
4. Aşağıdaki elektrik ile ilgili tanımların doğru cevaplarına ulaşılarak bir şifre oluşturulacaktır.

Cisimlerinin yüklerinin türünü tespit etmek amacıyla geli tirilen araçlardır.	Elektroskop	→ 1
	Teleskop	→ 2
Cisimlerin yer ile ba lantı kurdu unda negatif yük alarak ya da vererek nötr hâle gelmesine denir.	Elektriklenme	→ 3
	Topraklama	→ 4

Buna göre etkinlik sonunda ulaşılan şifre aşağıdakilerden hangisidir?

- A) 1 3
B) 2 4
C) 1 4
C) 2 3

5. (+) ve (-) yüklü küreler iletken bir tel ile topraklanıyor.



Buna göre,

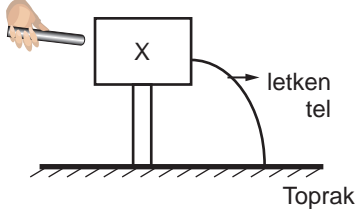
- I. 1. durumda topraktan küreye (-) yük geçer.
II. 2. durumda küreden toprağa (-) yük geçer.
III. Her iki durumda da küreler nötr hâle gelir.

İfadelerinden hangileri doğrudur?

- A) I ve II.
B) I ve III.
C) II ve III.
D) I, II ve III.

ELEKTRİK - 3

6. Şekildeki nötr X cismi topraklanıp (+) yüklü bir cisim X cismine yaklaştırılıyor. Daha sonra önce topraklama kesiliyor ve en son (+) yüklü cisim X cisiminden uzaklaştırılıyor.



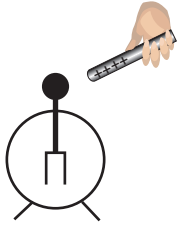
Buna göre bu durumla ilgili,

- I. X cismi (-) yüklü hâle geçer.
- II. X cisiminden toprağa (-) yük geçişi olur.
- III. Bu olayda etki ile elektriklenme rol oynamıştır.

İfadelerinden hangileri doğrudur?

- A) Yalnız I.
- B) Yalnız II.
- C) I ve III.
- D) II ve III.

7.

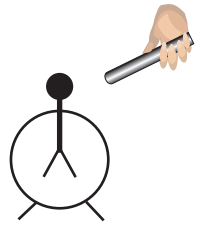


Derya Öğretmen (+) yüklü bir cismi nötr bir elektroskobun topuzuna yaklaştırıyor ve yaprakları gözlemliyor.

Bu durumda elektroskobun topuz ve yapraklarının yük durumu nasıl olur?

	Topuz	Yapraklar
A)	-	+
B)	+	-
C)	-	-
D)	+	+

8.

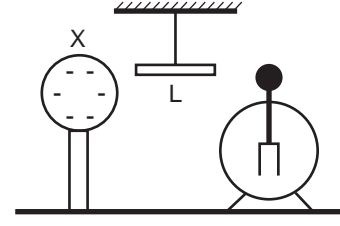


Yüklü bir elektroskoba iletken bir X cismi yaklaştırıldığında yapraklarının biraz daha açıldığı gözleniyor.

Bu durumda X cisminin ve elektroskobun yük işaretleri aşağıdakilerden hangisindeki gibi olabilir?

	X cismi	Elektroskop
A)	+	-
B)	-	+
C)	+	+
D)	Nötr	-

9. Şekilde verilen X cismi (-) yüklü, L cismi ve elektroskop ise yük bakımından nötrdür.



Buna göre şekilde sistemde bir süre sonunda elektroskobun yük dağılımı aşağıdakilerden hangisindeki gibi olur?

- A)
- B)
- C)
- D)

10. (+) yüklü bir elektroskoba yüklü bir cisim dokundurulursa elektroskobun yapraklarında aşağıdaki durumlardan hangisi kesinlikle gözlenmez?

- A) Yapraklar biraz kapanır.
- B) Yapraklar biraz daha açılır.
- C) Yapraklar önce açılır sonra tamamen kapanır.
- D) Yapraklar önce tamamen kapanır sonra tekrar açılır.

11. Doğan elindeki elektroskoba bir cisim dokundurduğunda elektroskobun yapraklarının önce kapanıp sonra açıldığını gözlemliyor.

Buna göre cismin ve elektroskobun ilk baştaki yüklerinin cinsi aşağıdakilerden hangisi olabilir?

	Cisim	Elektroskop
A)	-	-
B)	-	+
C)	+	+
D)	Nötr	-

MEB 2016 - 2017 Ölçme, Değerlendirme ve Sınav Hizmetleri Genel Müdürlüğü • http://odsgm.meb.gov.tr/kurslar

Adı :

Soyadı :

Sınıf :

No :

1	2	3	4	5	6	7	8	9	10	11	12
A	A	A	A	A	A	A	A	A	A	A	A
B	B	B	B	B	B	B	B	B	B	B	B
C	C	C	C	C	C	C	C	C	C	C	C
D	D	D	D	D	D	D	D	D	D	D	D
E	E	E	E	E	E	E	E	E	E	E	E

Doğru :

Yanlış :

Boş :

Puan :