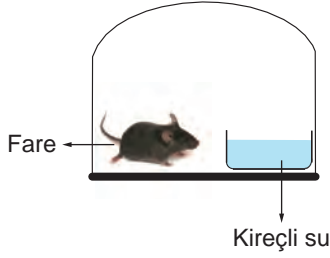


SOLUNUM

1. Şekildeki fanus içerisinde fare ve kireçli su konuyor. Kireçli suyun bir süre sonra bulandığı gözleniyor.



Yalnızca bu deneyden yola çıkarak öğrenciler aşağıdaki sonuçlardan hangisini çıkarabilir? (Kireçli su karbondioksit varlığında bulanır.)

- A) Solunum sonucunda enerji üretilir.
B) Solunum sonucunda su açığa çıkar.
C) Solunum sonucu oksijen açığa çıkar.
D) Solunum sonucu karbondioksit açığa çıkar.

2.

| | | | |
|---|---------|---|---------------|
| 1 | Oksijen | 2 | Karbondioksit |
| 3 | Su | 4 | Besin |

Tabloda verilen maddelerden hangileri solunum olayı sırasında kesinlikle kullanılır?

- A) Yalnız 4.
B) 1 ve 2.
C) 1 ve 4.
D) 2 ve 3.
3. Aşağıdakilerden hangisi oksijenli ve oksijensiz solunum arasındaki farklardan değildir?

- A) Besin kullanılması
B) Oksijen kullanılması
C) Açığa çıkan enerji miktarı
D) Hücrede gerçekleştiği yer

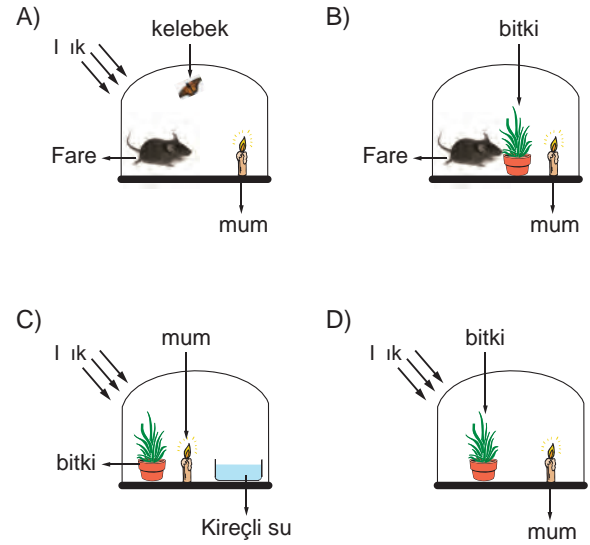
4. Bitkiler ile ilgili,

- I. Gündüzleri yalnızca fotosentez, geceleri solunum yaparlar.
II. Gündüzleri oksijen gazı açığa çıkarırlar.
III. Ürettikleri oksijenin bir kısmını kendileri kullanırlar.

İfadelerinden hangileri doğrudur?

- A) Yalnız I.
B) I ve II.
C) II ve III.
D) I, II ve III.

5. Aşağıdaki özdeş cam fanusların içerisinde bulunan mumlardan hangisi daha uzun süre yanar?



6. I. Sütten peynir oluşması
II. Sirke oluşumu
III. Hamurun mayalanması

Yukarıda verilen olayların hangilerinde oksijensiz solunum rol oynamaktadır?

- A) I ve II.
B) I ve III.
C) II ve III.
D) I, II ve III.

