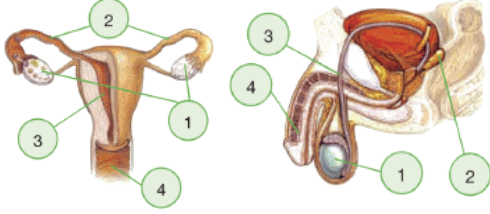


İNSANDA ÜREME, BÜYÜME VE GELİŞME – 2

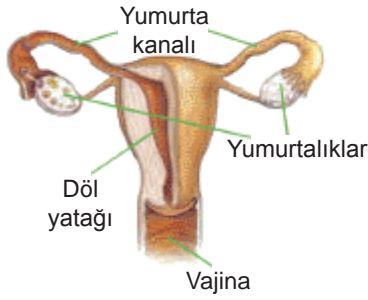
1. Aşağıdaki şekilde erkek ve dişi üreme yapı ve organları gösterilmiştir.



Buna göre numaralı kısımlar ile ilgili aşağıdaki ifadelerden hangisi **yanlıştır**?

- A) Dişi üreme sistemindeki 3 numaralı yapı döllenmiş yumurtanın yerleştiği yerdir.
B) 4 numara ile gösterilen yapılar erkek ve dişide idrarın vücut dışına atılmasını sağlar.
C) 1 numara ile gösterilen yapılar dişide yumurtanın, erkekte spermin üretildiği yerdir.
D) Erkek üreme sistemindeki 2 numaralı yapı spermlerin taşınmasını kolaylaştıran sıvıyı salgılar.

- 2.



İnsan dişi üreme yapı ve organlarına ait yukarıdaki şekil incelendiğinde,

- I. Yumurta ve sperm yumurta kanallarında birleşir.
II. Embriyo döl yatağı içerisinde gelişme gösterir.
III. Dişi üreme hücreleri yumurtalıklarda üretilir.

verilen ifadelerden hangileri **doğru** olur?

- A) Yalnız I. B) Yalnız II.
C) Yalnız III. D) I, II ve III.
3. Bireylerin çocukluktan ergenliğe geçişinde ruhsal ve fiziksel yönden değişiklikler görülmektedir.

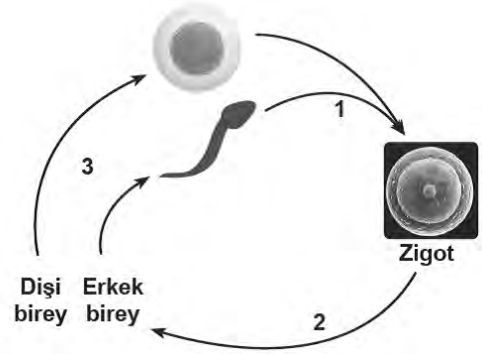
Buna göre aşağıda verilen değişimlerden hangisi **kız ve erkekler için ortaktır**?

- A) Sesin kalınlaşması
B) Üreme organlarının gelişmesi
C) Adet kanamalarının görülmesi
D) Göğüs ve kalça bölgelerinin belirginleşmesi

4. Bir öğrencinin **ergenlik dönemini sağlıklı bir şekilde atlatabilmesi için, ebeveynlerin aşağıdaki davranışlardan hangisini yapması uygun değildir**?

- A) Akranları ile kıyaslama yapılmamalı
B) Ergen birey, çocuk yerine konulmamalı
C) Sürekli ikaz edip, yanlışlarını yakalamalı
D) Ergene karşı tutarlı davranışlar sergilenmeli

5. Aşağıda eşeyli üremeye ait şekil verilmiştir.



Bir türe ait bireylerin her birinin farklı genetik koda sahip olmasını sağlayan olaylar hangi numaralar ile gösterilmiştir?

- A) Yalnız 1. B) 1 ve 3.
C) 2 ve 3. D) 1, 2 ve 3.

6. Aşağıdaki şekilde insanda görülen döllenme olayı özetlenmiştir.



Buna göre numaralı hücreler ile ilgili aşağıdaki ifadelerden hangisi **yanlıştır**?

- A) I, yumurta; II, sperm hücrelidir.
B) III, döllenme sonucu oluşan zigottur.
C) I ve II mayoz bölünme sonucu oluşur.
D) I ve II, 2n kromozomlu; III ise n kromozomludur.

İNSANDA ÜREME, BÜYÜME VE GELİŞME – 2

7. 12 haftalık hamile olan Esra Hanım embriyonun gelişimini gözlemlemek için doktor kontrolüne gitmiştir.

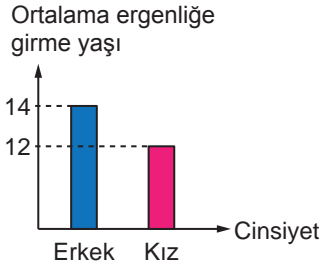
Esra Hanım'a embriyonun sağlıklı gelişebilmesi için doktor aşağıdakilerden hangisini söylememiştir?

- A) Sağlıklı ve dengeli beslenmelisiniz.
B) Doktor kontrolü olmadan ilaç kullanabilirsiniz.
C) Psikolojik olarak ani değişimler yaşamamalısınız.
D) Sigara içmemelisiniz ve sigara içilen ortamdaki uzak durmalısınız.

8. Ergenlik dönemi ile ilgili verilen aşağıdaki ifadelerden hangisi doğrudur?

- A) Bütün bireyler ergenliğe aynı yaşta girerler.
B) Ergenlik insan yaşamının doğal bir sürecidir.
C) Kızlar ergenlik dönemine erkeklerden sonra girerler.
D) Ergenlik döneminde sadece ruhsal değişimler görülür.

9. Aşağıdaki grafik Türkiye'de kız ve erkeklerin ortalama ergenliğe girme yaşlarını göstermektedir.



Buna göre,

- I. Türkiye'de kızlar erkeklerden önce ergen olmaktadır.
II. Türkiye'de 14 yaşının üstündeki her erkek ergendir.
III. Türkiye'de 12 yaşının üstündeki kızlarda adet görülmesi normal bir durumdur.
IV. Türkiye'de erkeklerin ergen olduğu yaşlarda kızlar için kesin ergen denilemez.

yargılarından hangileri bu grafiğe bakılarak söylenebilir?

- A) Yalnız II. B) Yalnız IV.
C) II ve III. D) II, III ve IV.

10. Ergenlik döneminde sağlıklı bir bireyde bedensel ve ruhsal değişimler görülür.

Buna göre aşağıdaki öğrencilerden hangisi ergenlik dönemindeki farklı bir değişime örnek vermiştir?

- A) Ali: Sivilce oluşumu
B) Helin: Sesin kalınlaşması
C) Sıla: Vücut hatlarının belirginleşmesi
D) Arif: Duygularında ani değişimler olması

- 11.



"Ergenlik dönemi, çocukluk çağı ile yetişkinlik dönemleri arasındaki geçiş dönemidir."

Buna göre ergenlik döneminde görülen bedensel değişikliklerden hangisi kız ve erkek çocuklarda ortakdır?

- A) Sesin kalınlaşmaya başlaması
B) Yumurta oluşumunun başlaması
C) Sakal ve bıyıkların çıkmaya başlaması
D) Koltuk altı ve cinsel bölgede kıllanmanın başlaması

12. Ergenlik döneminin sağlıklı geçirilebilmesi ile ilgili hazırlanan posterlerde aşağıdaki ifadeler yer almaktadır.

Fuat: Kötü alışkanlıkların nasıl sonuçlar doğuracağı etkili bir şekilde anlatılmalıdır.

Barış: Sportif aktivitelere bireyler yönlendirilmelidir.

Yasin: Bireyler sorunlarını tek başlarına çözmelidirler.

Buna göre öğrencilerden hangilerinin hazırladığı posterler doğru bilgi içermektedir?

- A) Yalnız Barış B) Fuat ve Barış
C) Yasin ve Fuat D) Fuat, Barış ve Yasin

MEB 2016 - 2017