

## SINIF Besin Zinciri

1. Kendi besinlerini üretebilen canlılara üretici canlılar denir.

**Buna göre aşağıdakilerden hangisi bir üretici canlı değildir?**

- A) Buğday B) Su Yosunu  
C) Tavuk D) Mavi-Yeşil Algler

2.



**Yukarıda verilen besin zinciri ile ilgili,**

1. Buğday kendi besinini kendi üretir.
2. Buğday otçul bir canlıdır.
3. Fare besin ve enerji ihtiyacını buğdaydan karşılar.

**ifadelerinden hangileri doğrudur?**

- A) 1 ve 2 B) 1 ve 3  
C) 2 ve 3 D) 1, 2 ve 3

3.



**Şekilde verilen karttaki canlıya ait özellikleri yazmak isteyen bir öğrenci aşağıdaki özelliklerden hangisini karta yazamaz?**

- A) Fotosentez yapar.  
B) Kendi besinini kendisi üretir.  
C) Enerji ihtiyacını tüketicilerden karşılar.  
D) Besin zincirinin ilk basamağında bulunur.

4. K, L, M ve N canlıları ile ilgili bazı bilgiler şöyle verilmiştir:

**K:** Otçul canlıdır.

**L:** Güneş ışığını doğrudan kullanabilen canlıdır.

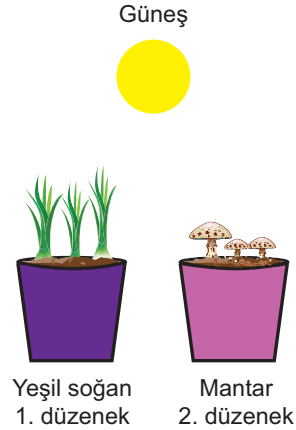
**M:** En az enerjiye sahip canlıdır.

**N:** İkincil tüketicidir.

**Bu bilgilere dayanarak bu canlılardan oluşabilecek besin zinciri aşağıdakilerden hangisidir?**

- A) K→L→M→N  
B) N→L→K→M  
C) M→N→K→L  
D) L→K→N→M

5. Aşağıdaki gibi iki farklı düzenek hazırlayan bir öğrenci bu düzenekleri güneş alan bir ortama koyup düzenli olarak su ihtiyacını karşılamaktadır.

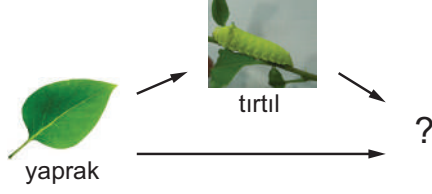


**Öğrenci, bir hafta sonra bu düzeneklerdeki canlıları tarttığına aşağıdaki yorumlardan hangisini yapamaz?**

- A) 2. düzenekteki canlı tüketicidir.  
B) 2. düzenekteki canlının ağırlığı artmıştır.  
C) 1. düzenekteki canlının ağırlığı artmıştır.  
D) 1. düzenekteki canlı su ve güneş ışığını kullanarak besin ve enerji üretebilir.

## Besin Zinciri

6.



Yukarıdaki besin zincirindeki eksik canlı ile ilgili,

1. Tüketici bir canlıdır.
2. Besin ve enerji ihtiyacını hem yaprak hem de tırtıldan karşılar.
3. Bu canlı keçi olabilir.

ifadelerinden hangileri doğrudur?

- A) 1 ve 2                      B) 1 ve 3  
C) 2 ve 3                      D) 1, 2 ve 3

7.

Güneş

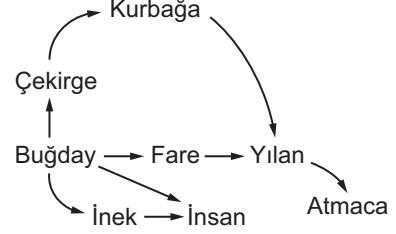


Yukarıda verilen besin zincirinde canlıların sahip oldukları enerji miktarları ile ilgili aşağıdakilerden hangisi doğrudur?

- A) Böcek ihtiyacı olan enerjiyi kuştan sağlar.  
B) Besin zincirinin temel enerji kaynağı güneştir.  
C) Enerji aktarımı tüketicilerden üreticilere doğru gerçekleşir.  
D) Sahip oldukları enerjiler arasında çimen < böcek < kuş < kedi ilişkisi vardır.

8.

Güneş



Yukarıda verilen besin ağı ile ilgili,

1. Buğday besin ağındaki tek üreticidir.
2. Yılan hem fare hem de kurbağa ile beslenebilir.
3. İnsan sadece etçil bir canlıdır.

yorumlarından hangisi yapılabilir?

- A) 1 ve 2                      B) 1 ve 3  
C) 2 ve 3                      D) 1, 2 ve 3

9.



yaprak



kurbağa



yılan



atmaca



tırtıl

Yukarıda karışık olarak verilmiş canlılar ile bir besin zinciri oluşturmak istendiğinde bu canlılar doğru olarak nasıl sıralanmalıdır?

- A) Atmaca→Yılan→Tırtıl→Kurbağa→Yaprak  
B) Yaprak→Tırtıl→Kurbağa→Yılan→Atmaca  
C) Kurbağa→Tırtıl→Yılan→Atmaca→Yaprak  
D) Yaprak→Atmaca→Kurbağa→Tırtıl→Yılan