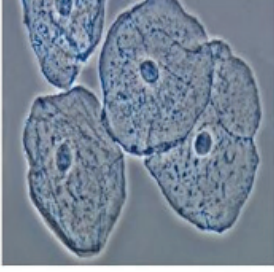


Hücre

1. Bir öğrenci Fen Bilimleri dersinde mikroskopla gözlem yapmaktadır. Okülerden gözlemediği aşağıdaki görüntüdür.

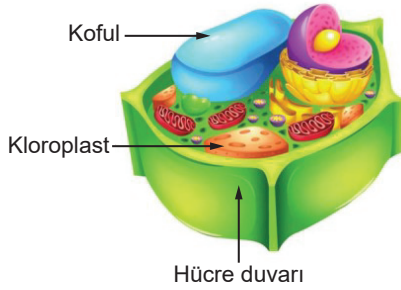


Öğrencinin bu gözlemi sonucunda yapmış olduğu,

- Bu bir hayvan hücresidir.
  - Hücre zarı, çekirdek ve sitoplazmayı net olarak gözlemlerim.
  - Bu hücrede hücre duvarı bulunmaz.
- Yorumlarından hangileri doğrudur?

- A) I ve II.                      B) II ve III.  
C) I ve III.                     D) I, II ve III.

2. Şekilde bir bitki hücresine ait bazı yapılar gösterilmiştir.



Bu yapıların hangi özellikleri tüm bitki hücrelerinde aynıdır?

- A) Sayıları                      B) Görevleri  
C) Şekilleri                     D) Hücredeki konumları

3. Buldukları hücrelerin görevlerine göre, bazı organellerin sayısında farklılık görülebilir.

Buna göre süt bezi, gözyaşı bezi ve tükürük bezi gibi yapılarda hangi organel sayıca diğerlerinden fazla olabilir?

- A) Golgi cisimciği              B) Lizozom  
C) Ribozom                        D) Sentrozom

4. Bir öğrenci kitapta gördüğü bir hücre resminin, bitki ya da hayvan hücresi olduğuna karar vermek istiyor.

Buna göre öğrenci,

- Hücre duvarı
- Mitokondri
- Ribozom
- Kloroplast

yapılarının hücrede bulunma durumlarından hangilerine bakarak bu hücrenin ait olduğu canlı sınıfına karar verebilir?

- A) I ve II.                              B) I ve IV.  
C) II ve III.                            D) III ve IV.

5. Canlı bir hücrede canlılık faaliyetlerini gerçekleştiren "organeller" adındaki yapılar, hücre sitoplazmasında bulunur.

Aşağıdaki tabloda bazı organeller ve bunların hücre içindeki görevleri verilmiştir.

	Organel	Görevi
I	Mitokondri	Enerji üretimini gerçekleştirir.
II	Ribozom	Protein sentezi yapar.
III	Golgi cisimciği	Maddelerin iletimini sağlar.
IV	Koful	Fazla besinleri ve atık maddeleri depolar.

Tablo incelendiğinde kaç numaralı satırda hata yapıldığı söylenebilir?

- A) I.                              B) II.                              C) III.                              D) IV.

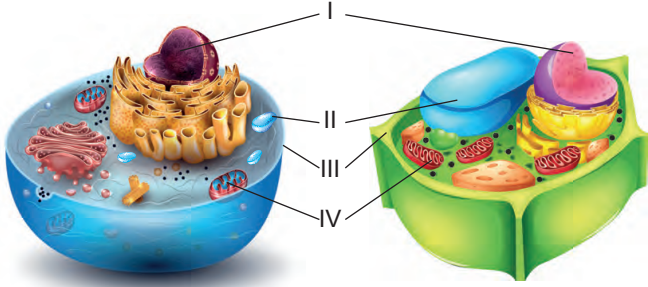
6. I. Hücreye şekil verir.  
II. Çoğunluğu sudan oluşan, yarı akışkan ve yarı saydam sıvıdır.  
III. Yaşamsal faaliyetleri gerçekleştiren organelleri üzerinde bulundurur.

Yukarıda verilen özelliklerden hangileri hücre sitoplazmasına aittir?

- A) Yalnız III.                              B) I ve II.  
C) I ve III.                                D) II ve III.

Hücre

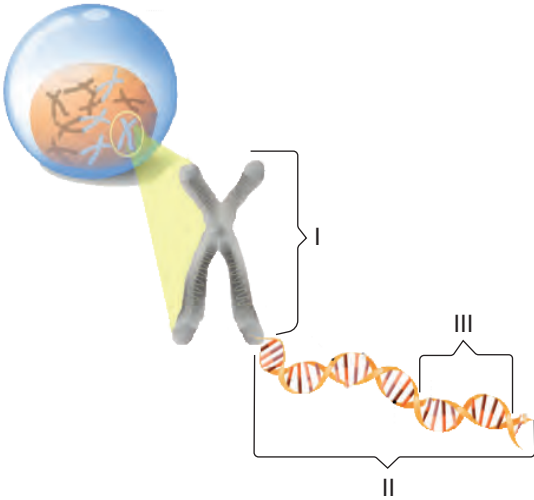
7. Efe, bitki ve hayvan hücrelerinde ortak olan bazı yapıları eşleştirme yaparak aşağıdaki gibi göstermiştir.



Buna göre Efe hangi yapının adını yazarken hata yapmıştır?

- A) I - Çekirdek  
B) II - Koful  
C) III - Hücre duvarı  
D) IV - Mitokondri

8. Aşağıda canlı bir hücrede bulunan yapılar numaralandırılarak gösterilmiştir.



Buna göre bu yapılarla ilgili verilen ifadelerden hangisi yanlıştır?

- A) I, aynı türden olan canlıların hepsinde eşit sayıda bulunur.  
B) II, hücrenin yönetici molekülüdür.  
C) III, canlıların kalıtsal özelliklerini kontrol eder.  
D) I'in sayısı, canlının gelişmişlik düzeyini belirler.

9. Bir öğrenci, bitki ve hayvan hücrelerinin bazı özelliklerini karşılaştırarak aşağıdaki tabloyu hazırlamıştır.

	Bitki Hücresi	Hayvan Hücresi
Hücre duvarı	Var	Var
Koful	Büyük	Küçük
Şekil	Köşeli	Yuvarlak
Kloroplast	Var	Yok

Bu öğrenci, çalışmasının doğru olabilmesi için tabloda hangi değişikliği yapmalıdır?

- A) Hayvan hücresinde hücre duvarını "yok" olarak yazmalıdır.  
B) Koful ile ilgili verdiği bilgilerin yerini değiştirmelidir.  
C) Hayvan hücresinde kloroplastı "var" olarak yazmalıdır.  
D) Bitki ve hayvan hücrelerinin şekilleri ile ilgili verilen bilgilerin yerini değiştirmelidir.

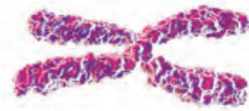
10. Tabloda bir canlıya ait yapı birimleri örnekleri ile verilmiştir.

	I	II	III	IV	V
Yapılar	Sistem	Organ	Doku	Organizma	Hücre
Örnekler	Dolaşım Sistemi	Kalp	Kan	İnsan	Akyuvar

Bu örnekler, en temel birimden karmaşığa doğru sıralanırsa aşağıdakilerden hangisi elde edilir?

- A) V, III, II, I, IV  
B) I, III, II, V, IV  
C) V, IV, III, II, I  
D) I, II, III, V, IV

- 11.



Yukarıdaki yapı ile ilgili verilen bilgilerden hangisi yanlıştır?

- A) Bir türün bütün bireylerinde eşit sayıda bulunur.  
B) Farklı türden canlılarda eşit sayıda bulunamaz.  
C) Temel yapısını oluşturan molekül, DNA'dır.  
D) Canlıların kalıtsal özelliklerini taşır.

