

İletişim ve İnsan İlişkileri - 1

1. Olumlu iletişime başlamak zor değildir. Sabahları uyandı-  
ğımızda, okula gittiğimizde karşılaştığımız insanlara "Gü-  
naydın" diyerek onları selamlamak, onların hal hatırlarını  
sormak olumlu iletişimi başlatmanın en kolay yoludur.

**Yukarıdaki metne verilebilecek en uygun başlık aşağıdakilerden hangisidir?**

- A) İletişimin önemi  
B) İletişimin unsurları nelerdir?  
C) Dikkatli iletişim nasıl olur?  
D) Olumlu iletişim nasıl başlar?

2. **Sen dili;**

- Senle başlar veya senle biter.
- Kişiye kendini suçlu hissettirir.
- Davranışa değil kişiye yöneliktir.
- Kırıcı olabilir.

**Buna göre aşağıdaki cümlelerden hangisi "sen dili"ne örnek olabilir?**

- A) Neden süreli geç kalıyorsun?  
B) Seni göremeyince meraklandım.  
C) Yüksek sesle konuştuğunda üzülüyorum.  
D) Benimle oynayınca mutlu oldum.

3. Okulumuzun bahçesinde arkadaşlarımızla ip atlıyorduk. Bu arada bizi gören Sümeyye de oyuna katılmak için yanımıza gelmişti. Ancak Sümeyye bizler kadar yükseğe sıçrayamadığı için ip atlamayı bir türlü başaramıyordu. Sümeyye sıranın kendisine geldiğinde tam yeni bir denemeye hazırlanıyordu ki Meltem'in küçümseyici bir yüz ifadesiyle kendisine gülümsediğini fark etti. Bunun üzerine ip atlamaktan vazgeçti ve üzüntülü bir şekilde kenara çekildi.

**Meltem, iletişimi etkileyen hangi davranışa dikkat etmemiştir?**

- A) İletişimde beden dilini kullanma  
B) İletişimde farklılıklara saygı duyma  
C) İletişimde göz teması kurma  
D) Karşıdaki kişinin duygu ve düşüncelerine odaklanma

4. **Aşağıdakilerden hangisi iyi bir dinleyicinin özelliklerinden biri değildir?**

- A) Son sözü söylemek için çabalar.  
B) Karşısındaki kişinin konuşmasını ilgiyle dinler.  
C) Yargılamadan, suçlamadan dinler.  
D) Konuşmacıyla göz teması sağlar.

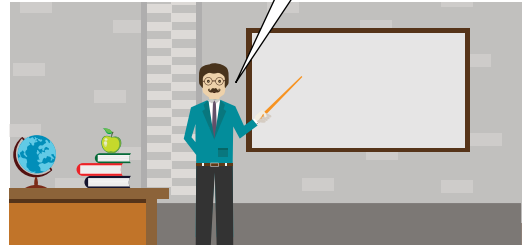
5. İletişimin bazı teknikleri kullanarak çok sayıda kişiyi etkileyecek biçime getirilmesine kitle iletişimi, bunun için kullanılan araçlara ise kitle iletişim araçları denir.

**Buna göre aşağıdakilerden hangisi kitle iletişim aracı olamaz?**

- A) Dergi  
B) Televizyon  
C) Radyo  
D) Telgraf

- 6.

Ben ders anlatırken kendi aranızda konuşmanız dikkatimi dağıtıyor. Bu durum da, beni üzüyor.



**Yukarıda verilen örnekte öğretmenin kullandığı iletişim dili aşağıdakilerden hangisidir?**

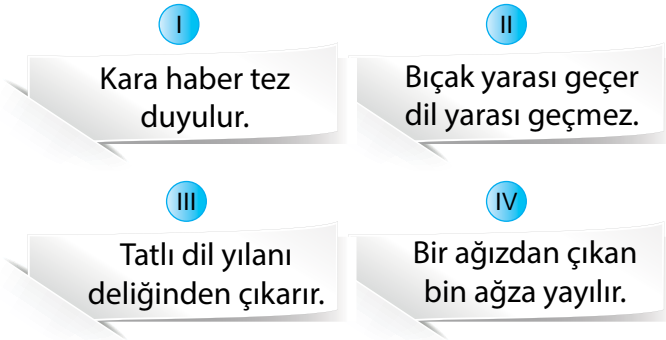
- A) Sempatî  
B) Ben dili  
C) Empatî  
D) Sen dili

## İletişim ve İnsan İlişkileri - 1

7. Aşağıdakilerden hangisi iletişimi olumlu etkileyen davranışlardan biri değildir?

- A) Ön yargılı olmak  
B) Empati kurabilmek  
C) Dikkatli dinlemek  
D) Kibar olmak

8.



Yukarıda verilen atasözlerinden hangisi insanlar arasında kurulacak ilişkilerde olumlu dilin etkisine örnektir?

- A) I. B) II. C) III. D) IV.

9. Anne: Telefonda çok konuşuyorsun!

Deren: Anneciğim arkadaşımдан ödevimi alıyorum.

Anne: Sınıfta dersi dinleseydin hiç gerek kalmazdı, demek ki ders dinlemiyorsun.

Deren: Hayır anneciğim o sırada öğretmen beni görevlendirmişti.

Yukarıdaki konuşmada Anne hangi iletişim hatasını yapmıştır?

- A) Suçlama B) Alay etme  
C) Yalan söyleme D) Yargılama

10. Ayşe Hanım "A" deterjanını kullanıyordu. Bir gün televizyonda "B" deterjanı ile ilgili bir reklam izledi. Ertesi gün alışveriş için markete gittiğinde deterjan reyonunda "B" deterjanını görünce denemekten zarar gelmez diyerek "B" deterjanını aldı.

Yukarıdaki metinde kitle iletişim araçlarının hangi özelliğinden bahsedilmektedir?

- A) İnsanların eğitimindeki öneminden  
B) İnsanlara ihtiyacı olmayan ürünleri aldırmasından  
C) Reklamların tüketici üzerindeki etkilerinden  
D) Aynı anda birden fazla insana ulaşabilme özelliğinden

11. Mert, Suriyeliler'in ülkesine gelmesini istemiyordu. "Ne işleri var bizim ülkemizde gitsinler kendi ülkelerini kurtarıp orada yaşasınlar" düşüncesindeydi. Ancak bir gün Suriye'deki bir şehre düşen bombaları, ortaya çıkardığı yıkımı ve insanlara verdiği zararları televizyonda görünce fikri tamamen değişti. Artık onların neden ülkelerini terk ettiklerini daha iyi anlıyordu. Savunmasız bir şekilde ölmek için...

Metne göre Mert'in fikrinin değişmesinde kitle iletişim araçlarının hangi yönü etkili olmuştur?

- A) Dünyanın herhangi bir yerindeki insanların durumları ile ilgili bilgi vermesi  
B) İnsanların eğitimleri ile ilgili programlar yayınlayarak insanları eğitmesi  
C) Birden çok insana aynı anda ulaşarak kamuoyu oluşturması  
D) Çeşitli programlarla insanların iyi vakit geçirmelerini sağlaması

12. Aşağıdakilerden hangisi kitle iletişim araçlarının olumsuz yönüne örnek olarak gösterilebilir?

- A) Ahmet, okul ödevini internetten araştırarak tamamladı.  
B) Cemil, zamanının büyük bir kısmını televizyon karşısında geçiriyor.  
C) Özlem'in televizyonlardaki belgesellere karşı özel bir ilgisi var.  
D) Ceyda, TRT Okul kanalından çok faydalanıyor.

