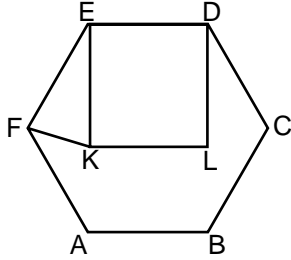


Çokgenler

1. Bir dış açısının ölçüsü  $40^\circ$  olan düzgün çokgen kaç kenarlıdır?

A) 6 B) 7 C) 8 D) 9

2.



Şekildeki ABCDEF düzgün altıgen ve KLDE kare olduğuna göre  $m(\widehat{EKF})$  kaç derecedir?

A) 60 B) 75 C) 80 D) 85

3. Bir iç açısının ölçüsü  $135^\circ$  olan düzgün çokgen kaç kenarlıdır?

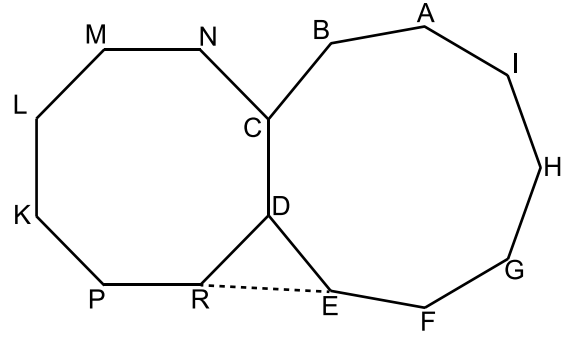
A) 7 B) 8 C) 9 D) 10

4. I. Eşkenar üçgen  
II. Eşkenar dörtgen  
III. Kare  
IV. Dikdörtgen

Yukarıda verilen çokgenlerden kaç tanesi düzgün çokgendir?

A) 4 B) 3 C) 2 D) 1

5.



Yukarıdaki şekilde ABCDEFGHI düzgün dokuzgen ve NCDRPKLM düzgün sekizgen olduğuna göre  $m(\widehat{DRE})$  kaç derecedir?

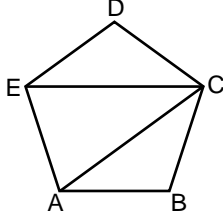
A) 47,5 B) 50 C) 54,5 D) 60

6. Bir dokuzgenin iç açılarının ölçüleri toplamı kaç derecedir?

A) 1360 B) 1260 C) 1080 D) 1060

Çokgenler

7.



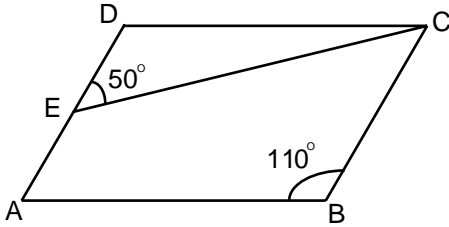
Şekildeki ABCDE düzgün beşgen olduğuna göre  $m(\widehat{ECA})$  kaç derecedir?

- A) 24      B) 30      C) 36      D) 40

8. Aşağıdaki dörtgenlerin hangisinde yalnızca iki kenar birbirine paraleldir?

- A) Paralelkenar      B) Eşkenar Dörtgen  
C) Dikdörtgen      D) Yamuk

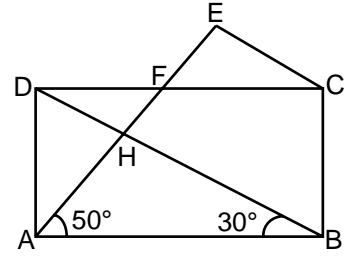
9.



Yukarıdaki şekilde ABCD paralelkenar,  $m(\widehat{ABC}) = 110^\circ$  ve  $m(\widehat{DEC}) = 50^\circ$  olduğuna göre  $m(\widehat{DCE})$  kaç derecedir?

- A) 20      B) 30      C) 50      D) 70

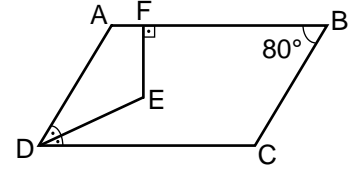
10.



Şekildeki ABCD dikdörtgeninde  $m(\widehat{ABD}) = 30^\circ$ ,  $m(\widehat{EAB}) = 50^\circ$  ve  $|AE| = |DB|$  olduğuna göre  $m(\widehat{AEC})$  kaç derecedir?

- A) 60      B) 70      C) 80      D) 90

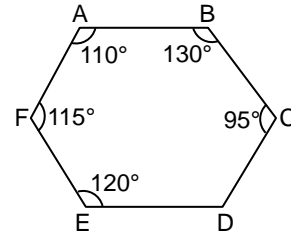
11.



Şekildeki ABCD paralelkenarında  $m(\widehat{B}) = 80^\circ$ ,  $[AB] \perp [EF]$  ve DE doğru parçası D açısının açıortayı olduğuna göre  $m(\widehat{DEF})$  kaç derecedir?

- A) 100      B) 130      C) 150      D) 170

12.



Şekildeki ABCDEF altıgeninde CDE açısının ölçüsü kaç derecedir?

- A) 130      B) 140      C) 150      D) 160

MEB 2017 - 2018 • Ölçme, Değerlendirme ve Sınav Hizmetleri Genel Müdürlüğü

