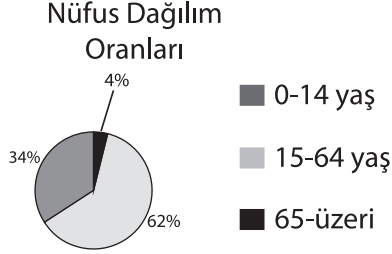


## SINIF Ülkemizde Nüfus

1. Tabloda bir ülkenin nüfusunun yaş gruplarına göre dağılımı verilmiştir.

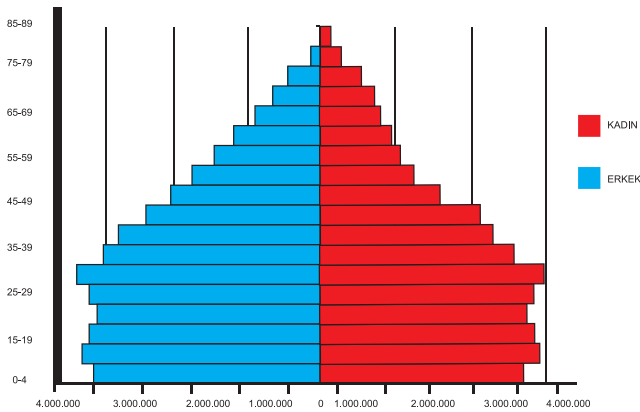


Buna göre aşağıdaki bilgilerden hangisi doğrudur?

- A) Ülke gelişmiş bir ülkedir  
B) En az nüfus 0-14 yaş aralığındadır.  
C) Erkek nüfus en fazladır  
D) En fazla nüfus 15-64 yaş aralığındadır.
2. Nüfusun dağılımında aşağıdakilerden hangisi daha az etkilidir?

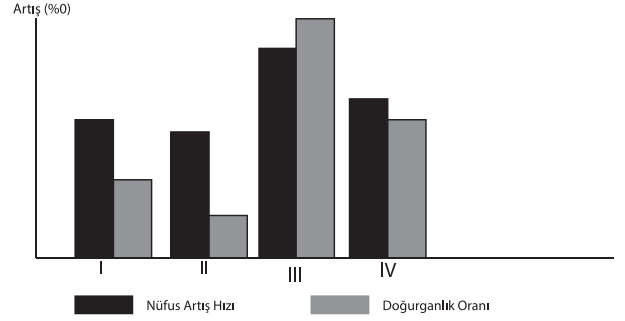
- A) İklim  
B) Sanayi  
C) Bitki örtüsü  
D) Yüzölçümü

3. Aşağıdaki nüfus piramidine bakıldığında hangisi söylenemez?



- A) Genç nüfus fazladır.  
B) Üretken nüfus fazladır  
C) Yaşlı nüfus oranı fazladır  
D) Doğum oranı yüksektir

- 4.



Yukarıda dört bölgeye ait nüfus artış hızı ve doğum artış oranları verilmiştir. Buna göre, hangi bölge dışarıya daha çok göç vermektedir ?

- A) I B) II C) III D) IV

5. Yer şekillerinin engebeli olması yerleşim faaliyetlerini olumsuz yönde etkiler.

Yukarıda bahsedilen durum aşağıdaki şehirlerden hangisinde daha çok yaşanır?

- A) Hakkari B) Konya  
C) Kayseri D) Malatya

- 6.



Haritada ülkemizde yoğun nüfuslu olan bazı bölgeler verilmiştir.

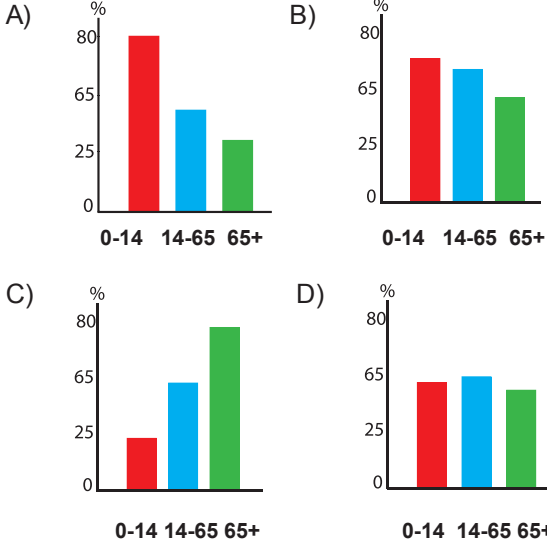
Bu yerleşim yerlerinin yoğun nüfuslu olmasında sanayinin etkisinin en fazla olduğu yer hangisidir?

- A) I B) II C) III D) IV

## Ülkemizde Nüfus

7. Gelişmiş ülkelerde nüfus artış oranı düşük olduğundan yaşlı nüfus oranı fazla, genç oranı azdır.

**Buna göre aşağıdaki nüfus ve yaş durumunu gösteren grafiklerden hangisi gelişmiş bir ülkeye aittir?**



8. Aşağıdakilerden hangisi nüfus sayımlarından çıkarılacak bir sonuç değildir?

- A) Nüfusun yaş durumu  
B) Nüfusun tarımsal üretime katkısı  
C) Nüfusun eğitim durumu  
D) Nüfusun ihtiyaç duyduğu okul sayısı

9. Ülkemizde nüfusun dağılışını etkileyen etkenleri iki grupta inceleyebiliriz. Bunlar; doğal ve beşerî etkenlerdir.

**Aşağıdakilerden hangisi doğal etkenlerdendir?**

- A) Sanayi  
B) Tarım  
C) Turizm  
D) Yer Şekilleri

10. Şirin'in yaşadığı yerde yüksek ve engebeli alanlar çoğunlukta olduğu için ekonomik faaliyetler kısıtlı olarak yapılabilmektedir. Bu durum Şirin'in yaşadığı yerin seyrek nüfuslu olmasına yol açmıştır.

**Şirin'in yaşadığı yerin seyrek nüfuslu olmasının nedeni aşağıdakilerden hangisidir?**

- A) Sanayi  
B) Yerçekilleri  
C) Turizm  
D) Yer altı kaynakları

11. Bir ülkedeki eğitilmiş insan sayısının fazlalığı o ülke için önemli bir güç kaynağıdır.

**Bunun başlıca sebebi aşağıdakilerden hangisidir?**

- A) Nitelikli üretimin artması  
B) Nüfus artışının sağlanması  
C) Savunmaya ayrılan paranın artması  
D) Eğitime ayrılan kaynağın azalması

- 12.

Dönem	Nüfus Artış Hızı	Neden
1960-1975	Azalma	Yurtdışına İşçi Göçleri
1975-1980	Azalma	Ülke içi sosyal sorunlar
1980-1990	Artma	?
1990-Sonrası	Azalma	Nüfus ve aile planlaması çalışmalarının eğitim seviyesinin artması

**Tabloda ? ile gösterilen yere aşağıdakilerden hangisi getirilmelidir?**

- A) Salgın hastalıkların yaşanması  
B) İç göçlerin yaşanması  
C) Sağlık hizmetlerinin gelişmesi  
D) İşsizlik sorununun yaşanması