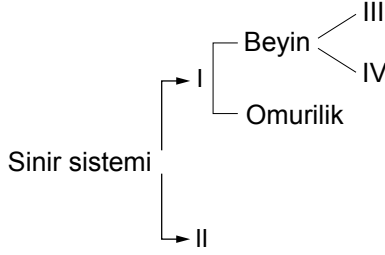


Denetleyici ve Düzenleyici Sistem

1.



Sinir sisteminin bölümlerini gösteren şemada numaralandırılmış yerlere gelecek ifadeler aşağıdakilerin hangisinde doğru olarak verilmiştir?

	I	II	III	IV
A)	Merkezi sinir sistemi	Çevresel sinir sistemi	Beyincik	Omurilik soğani
B)	Çevresel sinir sistemi	Merkezi sinir sistemi	Omurilik soğani	Beyincik
C)	Beyincik	Merkezi sinir sistemi	Omurilik soğani	Çevresel sinir sistemi
D)	Omurilik soğani	Beyin	Merkezi sinir sistemi	Çevresel sinir sistemi

2. Merkezi sinir sisteminde görevli yapılardan biri olan omurilikte refleks davranışları kontrol edilir. Refleksler bazı uyanılara karşı vücudumuzun gösterdiği hızlı ve istemsiz tepkilerdir.

Buna göre verilen,

- Diz kapağına vurulduğunda ayağın uzatılması
- Mum alevine tutulan elin hızla geri çekilmesi
- Limon görünce ağzın sulanması

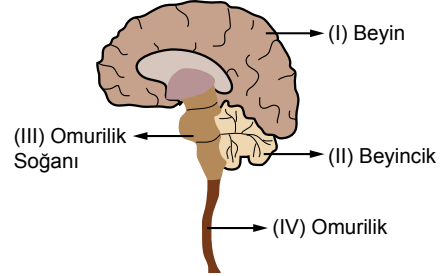
davranışlarından hangileri refleksdir?

- | | |
|---------------|------------------|
| A) Yalnız I. | B) I ve II. |
| C) II ve III. | D) I, II ve III. |

3. Üreme hücrelerini oluşturarak erkeklik ve dişilik hormonlarının salgılanmasını sağlayan bez aşağıdakilerden hangisidir?

- Pankreas
- Eşeyssel bezler
- Böbrek üstü bezleri
- Hipofiz bezi

4. Aşağıda sinir sisteminden bir bölüm verilmiştir.



- Vücut sıcaklığını ayarlar.
- Solunum, dolaşım ve boşaltım gibi yaşamsal faaliyetleri düzenler.
- Refleks davranışlarını kontrol eder.
- Kas hareketlerini düzenler ve dengeyi sağlar.

Merkezi sinir sisteminin bölüm ve görevlerinin doğru eşleştirilmesi aşağıdakilerden hangisinde verilmiştir?

- I – a, II – b, III – c, IV – d
- I – a, II – d, III – b, IV – c
- I – d, II – c, III – b, IV – a
- I – d, II – a, III – b, IV – c

5. Beynin bazı görevleri aşağıdaki posterde verilmiştir.

Duyu organlarının çalışması	Acıkma ve susama olayları
	Beyin
Öğrenme ve düşünme eylemleri	?

Buna göre “?” yerine hangisi yazılırsa poster doğru tamamlanır?

- Refleks davranışlarının düzenlenmesi
- Hapşırma, kusma gibi olayların kontrolü
- Vücudun hareket ve dengesini kontrol etmesi
- Kan basıncının ayarlanması

6. Bir insanın kanındaki adrenalin seviyesinin yükselmesi,

- Kalp atışının hızlanması
- Kan basıncının yükselmesi
- Karaciğerde depolanan glikoz miktarının artması

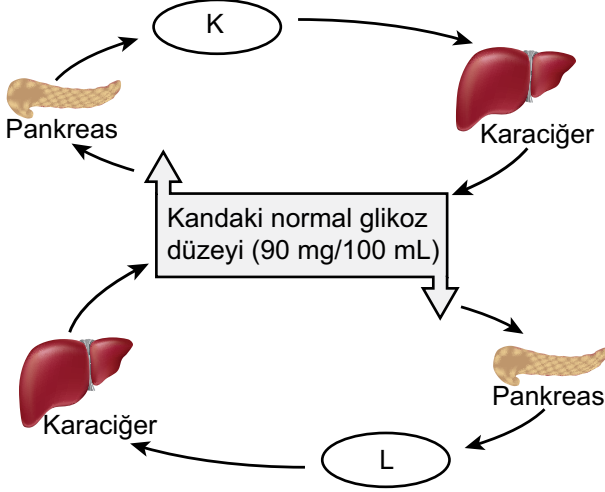
durumlarından hangilerine neden olur?

- | | | | |
|--------------|-------------|---------------|------------------|
| A) Yalnız I. | B) I ve II. | C) II ve III. | D) I, II ve III. |
|--------------|-------------|---------------|------------------|

Denetleyici ve Düzenleyici Sistem

7. Pankreas salgılanan iki hormon sayesinde kandaki glikoz düzeyi 90 mg/100 ml seviyelerinde tutulur.

Aşağıda bu hormonların çalışma mekanizması gösterilmiştir.



Buna göre şemada verilen K ve L hormonları hangi seçenekte doğru olarak verilmiştir?

K	L
A) Glukagon	İnsülin
B) İnsülin	Adrenalin
C) İnsülin	Glukagon
D) Adrenalin	Glukagon

8. Hızla akan nehirde yapılan rafting, eğlenceli olduğu kadar heyecan da verici bir spordur.



Rafting sporu yaparken - - - - bezlerinden, - - - - hormonu salgılanmaktadır.

Yukarıda verilen ifadede boş bırakılan yerlere sırasıyla hangi kavramlar yazılmalıdır?

A) tiroit - insülin	B) pankreas - adrenalin
C) adrenalin - böbrek üstü	D) böbrek üstü - adrenalin

9. Bir araştırmacının ergenlikte görülen değişimler ile ilgili aynı cinsiyet ve aynı yaştaki bireylerle yapmış olduğu çalışma sonuçları şöyledir:

“Bazı bireylerin sesi kalınlaşırken bazılarının seslerinde herhangi bir değişiklik gözlenmemiştir. Aynı şekilde araştırmaya katılan bireylerin yalnızca bir kısmında sivilce oluşumu gözlenmiştir.”

Bu araştırma sonucu ile ilgili aşağıdaki ifadelerden hangisi doğrudur?

- A) Bütün bireyler aynı yaşta ergenliğe girer.
- B) Ruhsal değişimler yalnızca ergenlik dönemine özgüdür.
- C) Ergenlik döneminde bireyler arasında farklılıklar vardır.
- D) Ergenlik dönemindeki tüm bireylerde aynı değişimler gözlenir.

10. “Bağımlılık yapan maddeleri kullanmaya başlama yaş ortalamaları sigara için 13.5, alkol için 14.3, uyuşturucu maddeler için 14.8’dir.”

Araştırma sonuçlarına göre sigara, alkol ve uyuşturucu kullanımına büyük oranda ergenlik döneminde başlanmaktadır.

Buna göre ergenlik döneminde bu durumun oluşmasının nedeni olarak hangisi gösterilebilir?

- A) Ergenlik döneminde arkadaş çevresinin çok etkili olması
- B) Ergenlik döneminde bedensel değişimlerin yaşanması
- C) Kızların ergenliğe erkeklerden önce girmesi
- D) Ergenlerin spora meraklı bireyler olması

11. Birey, ergenlik dönemini sağlıklı geçirebilmek için,

- I. Sağlıklı ve dengeli beslenme
- II. Ailesi ve öğretmenleriyle iletişim hâlinde olma
- III. Sosyal etkinliklere katılma

davranışlarından hangilerini yapabilir?

- A) Yalnız II.
- B) I ve III.
- C) II ve III.
- D) I, II ve III.

