





Bitki ve Hayvanlarda Üreme - 2

1. Yumurta bırakma → Dış döllenme → Dış gelişme → Yavru bakımı yoktur

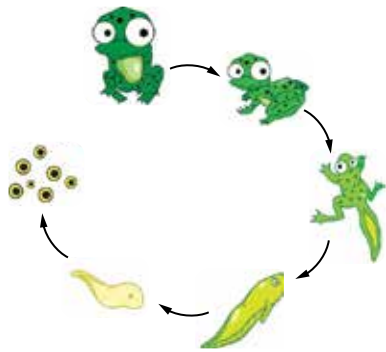
Yukarıda üremesine ait evreler verilen canlı aşağıdakilerden hangisi olabilir?

- A)  Balık
- B)  Kaplumbağa
- C)  Kuş
- D)  Kertenkele

2. Döllenmenin ana canlının vücudu içinde gerçekleştiği ancak yavru gelişiminin dış gelişme ile tamamlandığı canlı aşağıdakilerden hangisidir?

- A) Keçi B) Yarasa C) Kuğu D) Balina

3. Aşağıda kurbağalara ait yaşam döngüsü verilmiştir.



Bu döngüye göre

- I. Yumurtadan çıkan larvalar, ana canlıya benzemez.
II. Yavru gelişimini ana canlının vücudunda tamamlar.
III. Kurbağalar başkalaşım geçirir.

yorumlarından hangileri doğrudur?

- A) I ve II. B) I ve III. C) II ve III. D) I, II ve III.

4. Aşağıda tavuğun hayat döngüsünden bir kesit verilmiştir.



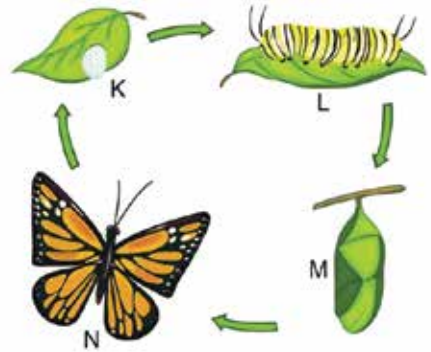
K, L ve M ile gösterilen durumlar ile ilgili,

- I. K'da görülen yumurtanın içinde embriyo ve besin bulunur.
II. L, kuluçkadır ve yumurtayı belli bir sıcaklıkta tutmaya yarar.
III. M'de görülen canlı eşeyli üreme sonucu oluşmuştur.

ifadelerinden hangileri doğrudur?

- A) I ve II. B) I ve III.
C) II ve III. D) I, II ve III.

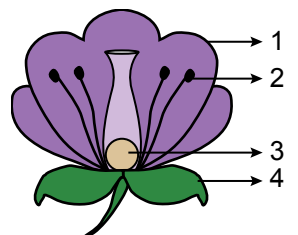
5. Aşağıda bir kelebeğin yaşam döngüsü verilmiştir.



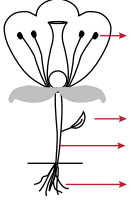
Bu döngünün bir benzerini kurbağa için çizmek isteyen bir öğrenci K, L, M ve N ile belirtilen yerlere aşağıdakilerden hangisini yazmalıdır?

K	L	M	N
A) yumurta	tırtıl	larva	kurbağa
B) larva	yumurta	pupa	iribaş
C) pupa	kurbağa	larva	iribaş
D) yumurta	larva	iribaş	kurbağa

6. Şekilde verilen çiçek modelinde numaralanmış kısımlardan hangileri zarar görürse tohum ya da meyve oluşmaz?

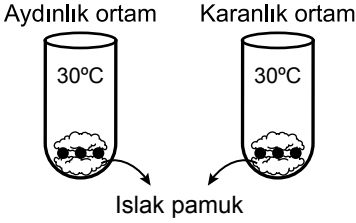


- A) 1 ve 2. B) 1 ve 3. C) 2 ve 3. D) 2 ve 4.

7. 
1. Üreme organıdır.
 2. Solunum ve terleme yapar.
 3. Madde iletimini sağlar.
 4. Fotosentezin gerçekleştiği yapıdır.

Verilen çiçekli bitki modelinde numaralanmış kısımlardan hangisinin görevi yanlış yazılmıştır?

- A) 4 B) 3 C) 2 D) 1

8. 

Hazırladığı iki düzenek ile çimlenmeyi gözlemlemek isteyen Aysu, deneyi sonuçlandıktan sonra aşağıdaki ifadelerden hangisini söylerse doğru yorum yapmış olur?

- A) Çimlenme için su, oksijen, sıcaklık ve ışık faktörlerinin tümü gereklidir.
B) Çimlenme sırasında fotosentez gerçekleşir.
C) Aydınlık ortamda tohumlar daha hızlı çimlenir.
D) Çimlenme için ışığa ihtiyaç yoktur.

9.
 1. Tohum ya da meyve oluşturma
 2. Döllenme
 3. Çimlenme
 4. Genç bitkinin oluşması
 5. Tozlaşma
 6. Olgun bitkinin oluşması

Çiçekli bir bitkinin hayat döngüsünde geçirdiği evrelerin doğru sıralaması aşağıdakilerin hangisinde verilmiştir?

- A) 5-1-2-4-3-6 B) 6-3-4-1-2-5
C) 5-2-1-3-4-6 D) 1-3-4-6-5-2

10. Aşağıdaki şartlarda gerçekleştirilen bir deney sonucunda, 1. saksıya ekilen tohumun çimlendiği ancak 2. saksıya ekilen aynı tohumun çimlenmediği gözleniyor.



Buna göre 2. saksıda çimlenme olmamasında;

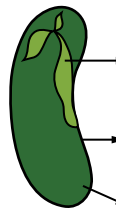
- I. Toprağın kuru olması
- II. Sıcaklığın düşük olması
- III. Aydınlık ortamına ihtiyaç duyulması

durumlarından hangileri etkili olmuştur?

- A) Yalnız I. B) I ve II. C) I ve III. D) I, II ve III.

11. Polenlerin geniş alanlara yayılmasında ve tozlaşmanın gerçekleşmesinde hangisi etkili değildir?

- A) Çok küçük olmaları
B) Pürüzlü yapıları nedeniyle canlılara yapışabilmeleri
C) Rüzgarların etkisiyle uçabilecek kadar hafif olmaları
D) Renkleri ve kokuları sayesinde böcekleri çiçeğe çekmeleri

12. 
1. Döllenme sonucunda oluşan zigotun gelişmesiyle oluşur.
 2. Çimlenme gerçekleşene kadar tohumu dış etkilerden korur.
 3. Besin depolayan ve yeni oluşacak bitkiyi besleyen kısımdır.

Yukarıda numaralanarak gösterilen ve görevleri belirtilen tohumun kısımlarının doğru adlandırılması hangisinde verilmiştir?

- | | 1 | 2 | 3 |
|----|--------------|--------------|--------------|
| A) | Tohum kabuğu | Çenek | Embriyo |
| B) | Embriyo | Tohum kabuğu | Çenek |
| C) | Embriyo | Çenek | Tohum kabuğu |
| D) | Çenek | Embriyo | Tohum kabuğu |

