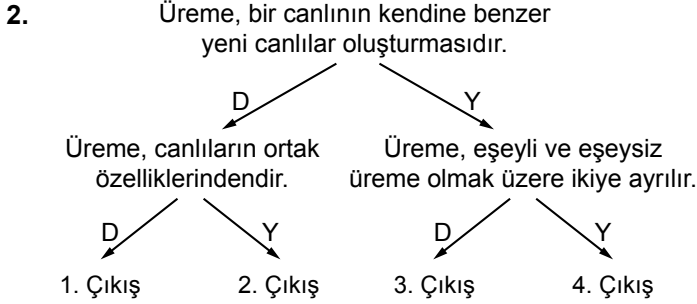


Bitki ve Hayvanlarda Üreme - 1

1. **Bilgi:** Bitki ve hayvanlarda “yaşam döngüsü” belirli olayların birbirini izlemesiyle gerçekleşir.

**Buna göre yaşam döngüsünün doğru sıralanışı aşağıdakilerin hangisinde verilmiştir?**

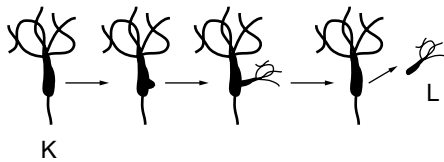
- A) Üreme - Büyüme - Gelişme - Doğma - Ölme  
B) Doğma - Üreme - Büyüme - Gelişme - Ölme  
C) Doğma - Büyüme - Gelişme - Üreme - Ölme  
D) Büyüme - Gelişme - Üreme - Doğma - Ölme



**Verilen tanılayıcı dallanmış ağaçtaki ifadeler doğru ise “D”, yanlış ise “Y” oku takip edilerek ilerlendiğinde hangi çıkışa ulaşılır?**

- A) 1. Çıkış  
B) 2. Çıkış  
C) 3. Çıkış  
D) 4. Çıkış

3. Şekilde bir canlının üremesine ait şema verilmiştir.



**Bu durumla ilgili aşağıdakilerden hangisi söylenemez?**

- A) Tomurcuklanarak üremeye örnektir.  
B) K ve L canlılarının vücut büyüklükleri aynıdır.  
C) Bu canlı, üreme için başka canlıya ihtiyaç duymaz.  
D) Yeni canlı, ana canlı ile aynı kalıtsal özelliktedir.

4. • Bölünerek üreme  
• Vejetatif üreme  
• Tomurcuklanarak üreme  
• Rejenerasyonla üreme

**Aşağıdaki canlılardan hangisi verilen üreme çeşitlerinden birini göstermez?**

- A) Amip B) Yunus C) Gül D) Hidra

5. **Resimdeki hayvan ile ilgili,**



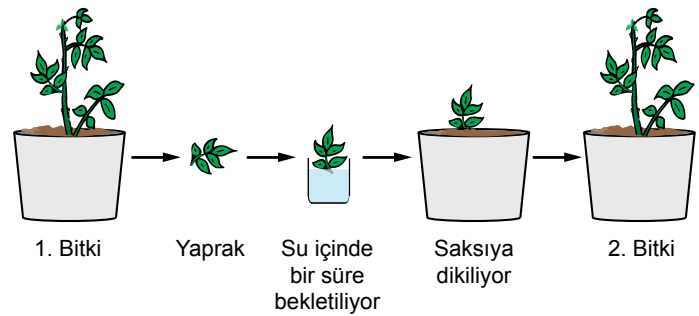
İnek

- I. Döllenme ana canlının vücudunun içinde gerçekleşir.  
II. Embriyo gelişimini ana canlının vücudunda tamamlar.  
III. Embriyo gelişimini tamamlayıp doğumla dünyaya gelir.

**bilgilerinden hangileri doğrudur?**

- A) I ve II. B) I ve III.  
C) II ve III. D) I, II ve III.

6. Bir bitkiden alınan yaprak kullanılarak bu bitkiden bir tane daha yetiştirilmesi süreci şemada verilmiştir.



**Bu süreç ile ilgili;**

- I. Vejetatif üremezdir.  
II. Bitkilerde görülen eşeysiz üreme çeşididir.  
III. 2. bitkinin çiçek rengi 1. bitkininkinden farklı olacaktır.

**bilgilerinden hangileri doğrudur?**

- A) I ve II. B) II ve III.  
C) I ve III. D) I, II ve III.

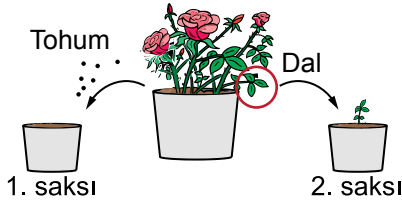


Bitki ve Hayvanlarda Üreme - 1

7. Eşeyli üreyen canlılarda üremeyi sağlayan hücreler hangi ismi alırlar?

- A) Vücut B) Kök  
C) Eşey D) Otozom

8. Saksıdaki gül bitkisinden tohumlar alınarak 1. saksıya ekilirken küçük bir dal alınarak 2. saksıya dikiliyor.



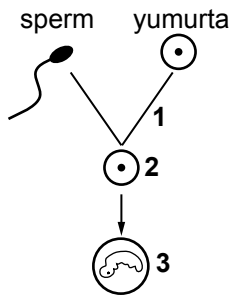
Bu deney ile ilgili;

- I. 1. saksıda yetişecek gülün oluşması eşeysiz üreme ile olur.  
II. 2. saksıdaki gülün yetişmesi vejetatif üreme örneğidir.  
III. 1. ve 2. saksılarda açacak güller birbirinden farklı renkte olabilir.

ifadelerinden hangileri doğrudur?

- A) Yalnız I B) I ve II. C) I ve III. D) II ve III.

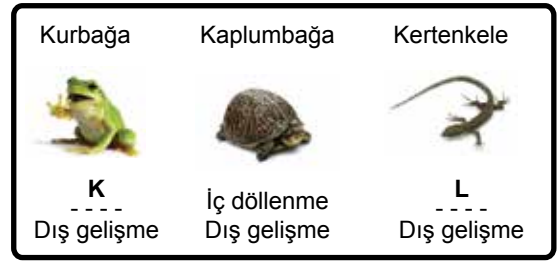
9.



Verilen şemada numaralanmış olay ve yapıların isimleri aşağıdakilerin hangisinde doğru verilmiştir?

- |    | 1        | 2        | 3        |
|----|----------|----------|----------|
| A) | Döllenme | Zigot    | Embriyo  |
| B) | Zigot    | Döllenme | Embriyo  |
| C) | Döllenme | Embriyo  | Zigot    |
| D) | Embriyo  | Zigot    | Döllenme |

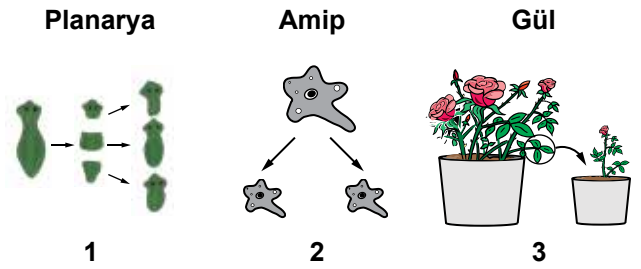
10.



Bir öğrencinin hazırlamış olduğu yukarıdaki posterde K ve L yerine aşağıdakilerden hangisi yazılmalıdır?

- |    | K            | L            |
|----|--------------|--------------|
| A) | İç döllenme  | Dış döllenme |
| B) | Dış döllenme | İç döllenme  |
| C) | Dış döllenme | Dış döllenme |
| D) | İç döllenme  | İç döllenme  |

11.



Yukarıda verilen örnekler arasında, hangi eşeysiz üreme çeşidi yer almaz?

- A) Rejenerasyon B) Tomurcuklanma  
C) Vejetatif D) Bölünerek

12.

Bir öğrenci akvaryumundaki balıkların çok sayıda yumurtladığını fakat kafesteki kanaryasının tek yumurtası olduğunu gözlemliyor.

Bu durum aşağıdakilerden hangisi ile açıklanabilir?

- A) Kuşların yumurtaları kabuklu olduğu için daha az sayıda yavru oluştururlar.  
B) Balıklar iç döllenme yaptıkları için döllenmiş tüm yumurtaları vücut dışına atarlar.  
C) Kuşlar dış döllenme yaptığından yumurtalarını korumak için daha az yumurtlar.  
D) Balıklar dış döllenme yaptığından üreme şanslarını arttırmak için çok sayıda yumurtlar.

