




ELEKTRİK - 1

1. Elektrikli araçların dış kısmı elektriğin güvenli kullanımı için çeşitli yalıtkan maddelerle kaplanır.

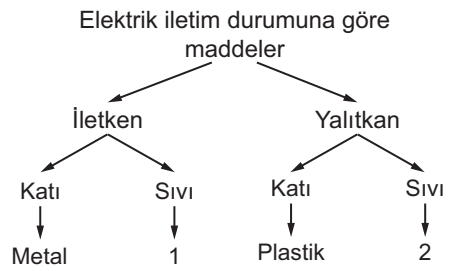
Aşağıdakilerden hangisi bu duruma örnek değildir?

- A)  Ütü
- B)  Fırın
- C)  Bilgisayar
- D)  Tencere

2. Aşağıdakilerden hangisi diğerlerinden farklı bir duruma örnektir?

- A) Bakım için elektrik direklerine çıkan işçilerin koruyucu başlık ve eldiven kullanması
- B) Elektrik prizlerinin ve fişlerin üzerinin yalıtkan maddelerle kaplanması
- C) Yüksek binaların çatısına paratoner (yıldırımsavar) takılması
- D) Lambaların dışında cam, alt kısmında seramik kullanılması

3.



Şemanın doğru olabilmesi için 1 ve 2 ile gösterilen yerlere aşağıdakilerden hangisi yazılabilir?

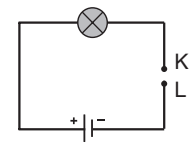
	1	2
A)	Tuzlu su	Şekerli su
B)	Saf su	Sirkeli su
C)	Sirkeli su	Tuzlu su
D)	Şekerli su	Tuzlu su

4. 1. Plastik düğme
2. Metal para
3. Kurşun kalem ucu
4. Anahtar

Kurduğu elektrik devresinde kullandığı kablo yetmeyince kalan boşluğa bir madde yerleştirip ampulü yakmak isteyen bir öğrenci yukarıdaki maddelerden hangisini seçebilir?

- A) 1 ve 2. B) 2 ve 3.
C) 1 ve 4. D) 2, 3 ve 4.

5. Bir öğrenci aşağıda verilen elektrik devresinin K - L uçları arasına sırayla demir çubuk ve cam çubuk yerleştiriyor.



Öğrenci bu sırada meydana gelen olayları gözlemlediğinde,

1. Demir çubuk ile ampul yanıyor.
2. Cam çubuk ile ampul yanıyor.
3. Demir çubuk iletken, cam çubuk yalıtandır.

yorumlarından hangilerini yapabilir?

- A) 1 ve 2. B) 2 ve 3.
C) 1 ve 3. D) 1, 2 ve 3.

6. Elektrik enerjisini iletmeyen maddelere -- (1) -- denir. Bu maddelerin katı hâline örnek -- (2) --, sıvı hâline örnek -- (3) -- verilebilir.

Yukarıdaki cümlelerde verilen boşluklar hangi seçenekteki ifadelerle tamamlanmalıdır?

	1	2	3
A)	iletken	alüminyum	asitli su
B)	yalıtkan	seramik	saf su
C)	yalıtkan	tahta	tuzlu su
D)	iletken	kurşun	şekerli su

http : // odsgm. meb. gov. tr/ kurslar
MEB 2016 - 2017 • Ölçme, Değerlendirme ve Sınav Hizmetleri Genel Müdürlüğü

ELEKTRİK - 1

7. İki arkadaş oynadıkları oyunda birbirlerine sorular sorup "Evet" veya "Hayır" cevabını veriyorlar. Bu arkadaşlardan birinin diğerine sorduğu sorular şöyledir:

- Plastik ördek elektriği iletir mi?
- Elektrik prizine çivi değdirsem elektrik çarpar mı?
- Banyoda saçlarımı kurutmam doğru mudur?

Bu sorulara verilen cevaplar aşağıdakilerden hangisi gibi olmalıdır?

- | | |
|----------|----------|
| A) Hayır | B) Evet |
| Evet | Hayır |
| Hayır | Evet |
| C) Hayır | D) Hayır |
| Evet | Hayır |
| Evet | Evet |

8.



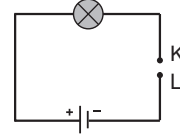
Kontrol kalemi ile ilgili,

1. Kontrol kaleminin yapısında iletken ve yalıtkan maddeler birlikte kullanılmıştır.
2. K ucu iletken, L kısmı ise yalıtkan maddelerden yapılır.
3. Evimizdeki devrelerde elektrik olup olmadığını kontrol etmemize yarayan alettir.





İfadelerinden hangileri doğrudur?

- | | |
|------------|---------------|
| A) 1 ve 2. | B) 1 ve 3. |
| C) 2 ve 3. | D) 1, 2 ve 3. |

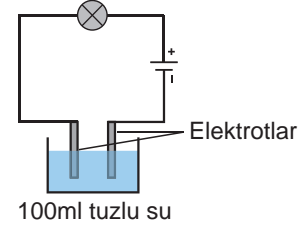
9.



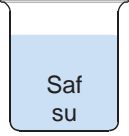
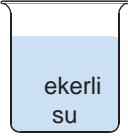
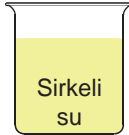

Yukarıda verilen elektrik devresinin K - L uçlarına aşağıdaki tellerden hangisi bağlanırsa devredeki ampul ışık verir?

- | | |
|--|--|
| A)  10cm bakır tel | B)  10cm tahta |
| C)  10cm seramik | D)  20cm kauçuk |

10. Sıvı maddelerin elektrik iletkenliklerini test etmek isteyen bir öğrenci şekildeki düzeneği kuruyor.



Bu düzeneğin ucundaki elektrotlar aşağıdaki kaplardan hangisine daldırırsa ampul ışık vermeye devam eder?

- | | |
|--|--|
| A)  Saf su | B)  ekerli su |
| C)  Sirkeli su | D)  Ya |