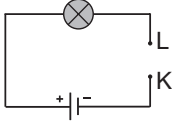


SINIF Elektrik - 1

1.



Şekildeki elektrik devresinde test uçlarının arasına aşağıdakilerden hangisi konulduğunda ampul yanar?

- A) Cam bardak
- B) Plastik kaşık
- C) Gümüş yüzük
- D) Porselen tabak

2. Elektrik enerjisi iletiminde kablolar kullanılır. Kabloların yapılarında plastik ve bakır tel bulunur.

Bakır ve plastiğin tercih edilmeleri aşağıda belirtilen hangi özelliklere dayanır?

	Plastik	Bakır
A)	Renkli olması	Parlak olması
B)	Yumuşak olması	Sert olması
C)	Isıyı iletmemesi	Isıyı iletmesi
D)	Yalıtkan olması	İletken olması

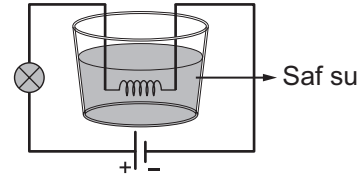
3. Aşağıdaki ifadelerden hangisi yanlıştır?

- A) Su hiçbir zaman elektrik enerjisi iletmez.
- B) Elektrik devre elemanlarının iki ucu vardır.
- C) Hava bazı durumlarda iletken hale gelebilir.
- D) Porselen elektrik enerjisi iletimine karşı çok büyük direnç gösterir.

4. Evimizi su basması durumunda elektrikle ilgili bir sıkıntı olmaması için ilk olarak yapmamız gereken aşağıdakilerden hangisi olmalıdır?

- A) İtfaiyeye haber vermek.
- B) Elektrik tesisatçısı çağırarak.
- C) Evdeki suyu boşaltmak için hemen komşularımızı çağırarak.
- D) Elektrik kaçağından dolayı ilk önce elektrik şalteri indirilmelidir.

5. Şekildeki devreyi kuran Özgür ampulün ışık vermesini istiyor. Ancak olmuyor.



Özgür'ün başarılı olması için aşağıdaki değişikliklerden hangisini yapmalıdır?

- A) Kaba biraz daha su eklemeli
- B) Saf suya tuz döküp karıştırmalı
- C) Telin bir ucunu sudan çıkarmalı
- D) Suyu boşaltıp yerine yağ doldurmalı

6. Aşağıdaki maddelerden hangisi elektrik enerjisini iletir?

- A) Silgi
- B) Saf su
- C) Tuzlu su
- D) Şekerli su

Elektrik - 1

7. Gazlar normal şartlarda yalıtkandır. Ancak uygun şartlar sağlandığında iletken hale gelebilir.

1. Floresan lambaların çalışması
2. Kablolarda bakır tel kullanımı
3. Yağmurlu havalarda şimşek çakması ve yıldırım düşmesi

Yukarıdaki olaylardan hangileri bu olaya örnek verilebilir?

- A) Yalnız 1
B) 1 ve 2
C) 1 ve 3
D) 1, 2 ve 3

8. Aşağıdakilerden hangisi elektrik çarpmalarından korunma adına alınacak önlemlerden biri değildir?

- A) Islak zeminlerde elektrikli aletleri çalıştırmak
B) Elektrik direklerinden sarkan tellere dokunmamak
C) Elektrikle ilgili sıkıntılı bir olayda hemen şarteli indirmek
D) Okulumuzdaki prizlere ucu sivri metal cisimleri sokmamak

9. 1. Ellerim ıslakken enerji taşıyan kabloları dokunurum.
2. Ucu soyulmuş, yıpranmış kabloları elektrikli aletleri hemen tamir ettiririm.
3. Bozuk bir elektrikli aletin neden çalışmadığını anlayabilmem için fişe takılıyken içini açıp incelerim.

Buna göre hangi numaralı öğrencilerin örnekleri doğrudur?

- A) Yalnız 1
B) Yalnız 2
C) Yalnız 3
D) 1 ve 2

10. Aşağıdaki seçeneklerden hangisinde katı ve sıvı iletkenlere verilen örnekler doğrudur?

	Sıvı iletken	Katı iletken
A)	Limonlu su	Altın
B)	Şekerli su	Demir
C)	Tuzlu su	Plastik
D)	Şekerli su	Çinko

11. Kopmuş bir kablonun arasına hangi maddeyi koyarsak elektrik iletimini sağlayabiliriz?

- A) Cam
B) Plastik
C) Tahta
D) Metal

12. Duy, priz ve elektrik anahtarları da yalıtkan maddelerden yapılır.

Buna göre aşağıdakilerden hangisi yalıtkan madde olarak kullanılmaz?

- A) Bakır
B) Porselen
C) Plastik
D) Bakalit



Adı :
Soyadı :
Sınıf :
NO :

1	2	3	4	5	6	7	8	9	10	11	12
A	A	A	A	A	A	A	A	A	A	A	A
B	B	B	B	B	B	B	B	B	B	B	B
C	C	C	C	C	C	C	C	C	C	C	C
D	D	D	D	D	D	D	D	D	D	D	D

Doğru :
Yanlış :
Boş :
Puan :