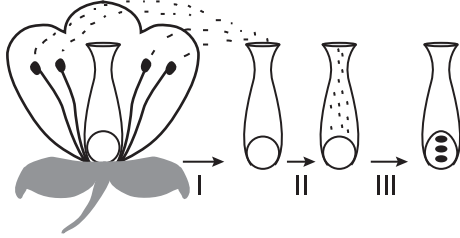


SINIF Bitki ve Hayvanlarda Üreme 2

1. Bir çiçekte gerçekleşen olaylar şekildeki gibidir.



Bu olayların sırası hangisinde doğru olarak verilmiştir?

	I	II	III
A)	Döllenme	Tozlaşma	Meyve Oluşumu
B)	Tozlaşma	Döllenme	Tohum Oluşumu
C)	Tohum Oluşumu	Tozlaşma	Döllenme
D)	Tozlaşma	Çimlenme	Döllenme

2. 1. Tohum ya da meyve oluşturma
2. Döllenme
3. Çimlenme
4. Genç bitkinin oluşması
5. Tozlaşma
6. Olgun bitkinin oluşması

Bir bitkinin hayat döngüsü düşünüldüğünde geçirdiği evrelerin doğru sıralaması nasıl olmalıdır?

- A) 5-1-2-4-3-6
B) 6-3-4-1-2-5
C) 5-2-1-3-4-6
D) 1-3-4-6-5-2

3. Bilgi: Polenlerin dişiçik tepesine taşınmasına tozlaşma denir.

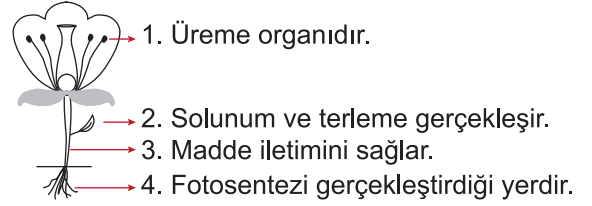
Polenler;

1. Rüzgar
2. Su
3. Hayvanlar

gibi etmenlerden hangileri ile taşınır?

- A) Yalnız 1 B) 1 ve 2 C) 2 ve 3 D) 1, 2 ve 3

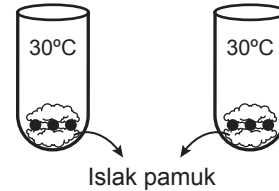
4.



Verilen bitki modelinde hangi kısmın görevi yanlış ifade edilmiştir?

- A) 1 B) 2 C) 3 D) 4

5. Aydınlık ortam Karanlık ortam

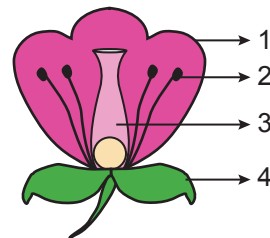


Yandaki düzenekleri oluşturan Gonca, iki durumda da çimlenmeyi gözlemler.

Verilen durumlar incelendiğinde, çimlenme sırasında gerçekleşen olaylarla ilgili yorumlardan hangisi yapılabilir?

- A) Çimlenme için su, oksijen, sıcaklık ve ışık gereklidir.
B) Çimlenme sırasında fotosentez gerçekleşir.
C) Aydınlık ortamda tohumlar daha hızlı çimlenir.
D) Çimlenme için ışığa ihtiyaç yoktur.

6.



Yanda verilen çiçek modelinde bazı kısımlar numaralandırılmıştır.

Çiçeğin hangi kısmının görevi yanlış olarak verilmiştir?

- A) 1. Kokusu ve rengi ile bir çok canlıyı kendine çeker.
B) 2. Yumurtanın bulunduğu kısımdır.
C) 3. Tohumların oluştuğu yerdir.
D) 4. Çiçeğin tomurcuk halini dış etkilerden korur.

Bitki ve Hayvanlarda Üreme 2

7. Ay'ın karanlık yüzeyine kurulan bir insan şehrine, Dünya'dan yeni çimlenmiş bitkiler götürülmüştür. Büyük bir fanus cam içerisinde gerekli oksijen, sıcaklık ve su sağlandığı halde bütün bitkiler ölmüştür.

Buna göre bitkilerin ölmesindeki neden verilenlerden hangisi ile açıklanabilir?

- A) Ay ortamı canlıların yaşaması için uygun değildir.
B) Ay'da yer çekimi olmadığı için bitkiler büyüyememiştir.
C) Güneş ışınları, Ay'a Dünya'dan farklı şekillerde ulaşmaktadır.
D) Çimlenen bitkilerin fotosentez yapabilmesi için ışığa ihtiyacı vardır.

8.



1. Döllenme sonucunda oluşan zigotun gelişmesiyle oluşur.
2. Çimlenme gerçekleşene kadar tohumu dış etkilerden korur.
3. Besin depolanan ve tohumu besleyen kısımdır.

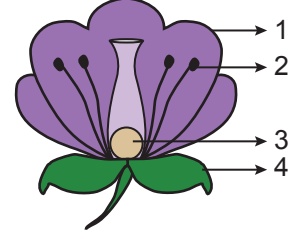
Yukarıda yapı ve görevleri ile verilen tohumun kısımları hangisinde doğru olarak verilmiştir?

- | | 1 | 2 | 3 |
|----|--------------|--------------|--------------|
| A) | Çenek | Embriyo | Tohum kabuğu |
| B) | Embriyo | Tohum kabuğu | Çenek |
| C) | Embriyo | Çenek | Tohum kabuğu |
| D) | Tohum kabuğu | Çenek | Embriyo |

9. Fen Bilimleri öğretmenin verdiği proje çalışması için evde bir bitki yetiştirmesi gereken Ceren'in hangi bitkiyi seçmesi daha uygun olur?

- A) Elma B) Söğüt C) Ceviz D) Menekşe

10.



Şekilde verilen çiçek modelinde hangi kısımlar zarar görürse tohum ya da meyve oluşmaz?

- A) 1 ve 2 B) 1 ve 3
C) 2 ve 3 D) 2 ve 4

11. Aşağıdaki saksıları kuran Alper, 1. saksıda tohumun çimlendiğini, 2. saksıda ise çimlenmediğini gözlemlemiştir.

Aydınlık ortam Karanlık ortam



30°C

Nemli toprak

1. Saksı



5°C

Kuru toprak

2. Saksı

Buna göre 2. saksıdaki tohumun çimlenmesi için,

- I. Toprağını sulamalı
II. Sıcaklığını 30°C'ye çıkarmalı
III. Aydınlık bir ortama götürmeli

verilen önerilerden hangilerini yapmalıdır?

- A) Yalnız I B) I ve II
C) I ve III D) I, II ve III

12. Polenlerin geniş alanlara yayılmasında ve tozlaşmanın gerçekleşmesinde hangisi etkili değildir?

- A) Küçük olmaları
B) Pürüzlü yapıları nedeniyle canlılara yapışabilmesi
C) Rüzgarlar sayesinde uçabilecek kadar hafif olmaları
D) Renkleri ve kokuları nedeniyle böcekleri çekmesi



Adı :
Soyadı :
Sınıf :
NO :

1	2	3	4	5	6	7	8	9	10	11	12
A	A	A	A	A	A	A	A	A	A	A	A
B	B	B	B	B	B	B	B	B	B	B	B
C	C	C	C	C	C	C	C	C	C	C	C
D	D	D	D	D	D	D	D	D	D	D	D

Doğru :
Yanlış :
Boş :
Puan :