

SINIF Solunum Sistemi

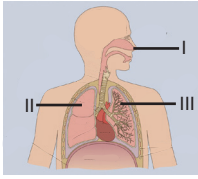
1. **Tanım:** Havadaki gerekli gazları hücrelere ulaştırmak ve atık gazları vücut dışına atmak için bir araya gelmiş sistemdir.

Yapı ve organlar: Burun, yutak, gırtlak, soluk borusu, akciğerler, bronş, bronşçuklar ve alveoller.

Yukarıda tanımı, yapı ve organları verilen sistem hangisidir?

- A) Dolaşım
B) Destek ve Hareket
C) Boşaltım
D) Solunum

2.

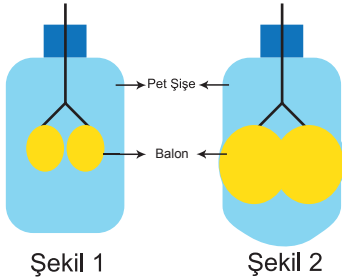


Yukarıda verilen insan modelinde solunum sistemine ait yapı ve organlar verilmiştir.

Buna göre I, II ve III numaralı yerlere hangi yapı veya organlar gelmelidir?

- | | I | II | III |
|----|-------|---------|----------|
| A) | Dil | Akciğer | Bronşçuk |
| B) | Burun | Akciğer | Alveol |
| C) | Burun | Bronş | Bronşçuk |
| D) | Ağız | Bronş | Alveol |

3.



Yukarıda soluk alıp verme olayını gösteren bir modelleme gösterilmiştir. Şekil 2'de pet şişenin altındaki balon çekildiğinde iç kısımdaki balonlar şişmiş ve birbirini sıkıştırmıştır.

Buna göre, Şekil 2'deki durumda soluk alma sırasında gerçekleşen hangi olaya modelde uyulmuştur?

- A) Akciğerlerin iç hacmi artar ve büyür.
B) Kaburga kasları kasılır ve göğüs kafesi genişler.
C) Diyafram kası kasılır ve düzleşir.
D) İç basınç azalır ve içeriye doğru hava dolar.

4. **Soluk aldığımızda havanın, vücudumuzda sırasıyla geçtiği yapılar hangisinde doğru verilmiştir?**

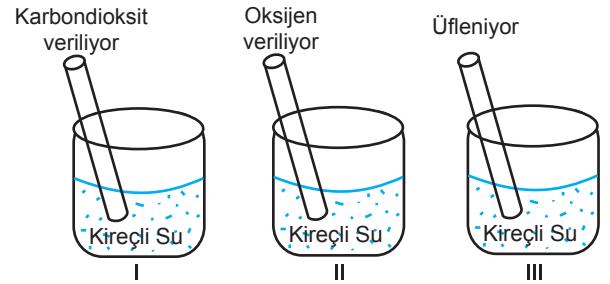
- A) Burun- Yutak- Gırtlak- Soluk borusu- Bronş- Bronşçuklar- Alveoller
B) Burun- Gırtlak- Yutak- Soluk borusu- Bronşçuklar- Bronş- Alveoller
C) Burun- Yutak- Gırtlak- Soluk borusu- Bronşçuklar- Bronş- Alveoller
D) Burun- Yutak- Gırtlak- Soluk borusu- Bronşçuklar- Bronş- Alveoller

5. I. Göğüs kafesi genişler
II. Diyafram kası kubbeleşir.
III. Akciğerlerin hacmi küçülür.

Akciğerlerimizin içerisindeki basınç artarken, yukarıdakilerden hangileri gerçekleşir?

- A) Yalnız I
B) I ve II
C) II ve III
D) I, II ve III

6.



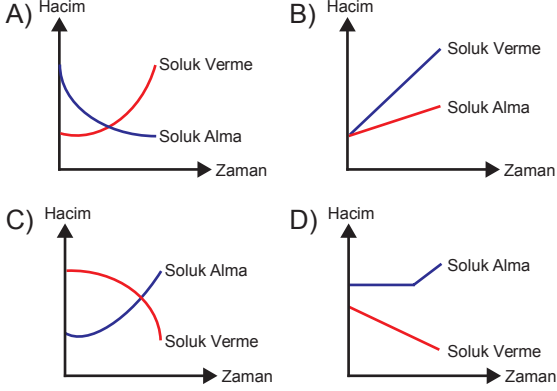
Bilgi: Kireçli suya karbondioksit gazı verildiğinde suda bulanma gözlenir.

Buna göre hangi kaplardaki sularda bulanma gözlenir?

- | | I | II | III |
|----|-----|-----|-----|
| A) | Var | Var | Var |
| B) | Var | Yok | Yok |
| C) | Var | Var | Yok |
| D) | Var | Yok | Var |

Solunum Sistemi

7. Soluk alıp verme sırasında akciğerlerin iç hacminin değişimini gösteren grafik hangisinde doğru olarak verilmiştir?



8. I. Havayı temizler
II. Havayı ısıtır.
III. Havayı nemlendirir

Solunum sisteminde burnun görevi olarak verilen ifadelerden hangileri doğrudur?

A) Yalnız I B) I ve II
C) II ve III D) I, II ve III

9. I. Ses tellerinin bulunduğu kısımdır.
II. İç kısmı kaygan ve yapışkan sıvı üreten bir zarla kaplıdır.
III. Yabancı maddeleri vücuttan balgam olarak uzaklaştırır.

Verilen bilgilere göre hangisi ya da hangileri soluk borusunun görevlerindedir?

A) Yalnız I B) I ve II
C) II ve III D) I, II ve III

10. I. Zatürre
II. Hepatit
III. Astım
IV. Bronşit

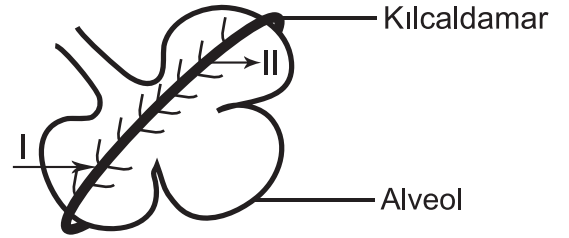
Yukarıdakilerden hangileri solunum yolları hastalıklarındandır?

A) I ve II B) Yalnız II
C) I, III ve IV D) II, III ve IV

11. Solunum sistemimizin sağlığı için aşağıdakilerden hangisini yapmamalıyız?

A) Sigara içen kişilerden ve içilen yerlerden uzak durmalıyız.
B) Hava kirliliği konusunda bilinçli bireyler olmalıyız.
C) Düzenli olarak açık havada egzersiz yapmalıyız.
D) Taş ve Maden ocaklarında maskesiz çalışmalıyız.

12.



Soluk aldığımızda, gerçekleşen gaz değişimi ile ilgili model üzerinde numaralandırılmış kısımlara aşağıdakilerden hangisi gelmelidir?

I II
A) Karbondioksit Oksijen
B) Karbondioksit Karbondioksit
C) Oksijen Oksijen
D) Oksijen Karbondioksit