

## SINIF Bitki ve Hayvanlarda Üreme 1

1. **Bilgi:** "Hayat döngüsü" bütün canlılar için gerçekleşen ortak bir süreçtir. Bu süreç belirli olayların birbirini izlemesiyle gerçekleşir.

**Buna göre bu sürecin doğru sıralanışı nasıl olmalıdır?**

- A) Üreme - Büyüme - Gelişme - Doğma - Ölme  
B) Doğma - Üreme - Büyüme - Gelişme - Ölme  
C) Doğma - Büyüme - Gelişme - Üreme - Ölme  
D) Büyüme - Gelişme - Üreme - Doğma - Ölme

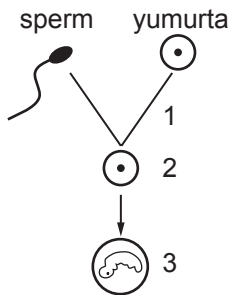
2. **Tanım:** Canlıların nesillerini devam ettirebilmesi için kendilerine benzer yapılar oluşturmaya üreme denir.

**Bilgi:** Bazı hücrelerin görevleri de canlıların üremesini sağlamaktır.

**Verilenlere göre hangileri canlılarda üremeyi gerçekleştiren hücrelerdir?**

- A) Vücut hücreleri B) Eşey hücreleri  
C) Kök hücreler D) Otozom hücreleri

3. Şekilde sperm ile yumurtanın birleşmesi ve sonrasında gerçekleşen olaylar görülmektedir.



**Buna göre numaralara karşılık gelen olaylar hangi seçenekte doğru olarak verilmiştir?**

	1	2	3
A)	Döllenme	Zigot	Embriyo
B)	Zigot	Döllenme	Embriyo
C)	Döllenme	Embriyo	Zigot
D)	Embriyo	Döllenme	Zigot

4. • Hareketlidir.  
• Sitoplazması azdır.  
• Baş, boyun ve kuyruk olmak üzere üç kısımdan oluşur.  
• Baş kısmı, hücre zarı, sitoplazma ve çekirdekten oluşur.

**Verilen özellikler hangi hücreye aittir?**

- A) Alyuvar B) Sinir  
C) Sperm D) Yumurta

5. • Bölünerek çoğalma  
• Vejetatif çoğalma  
• Tomurcuklanarak çoğalma  
• Rejenerasyonla çoğalma

**Verilen çoğalma şekilleri incelendiğinde aşağıdaki canlılardan hangisi bu çeşitlerden birini göstermez?**

- A) Amip B) Kertenkele  
C) Gül D) Hidra

6. **Bir bitkinin;**

1. Yaprığı  
2. Meyvesinin çekirdekleri  
3. Tohumunu

**gibi yapılardan hangileri toprağa ekilirse eşeyli bir üreme örneği görülür?**

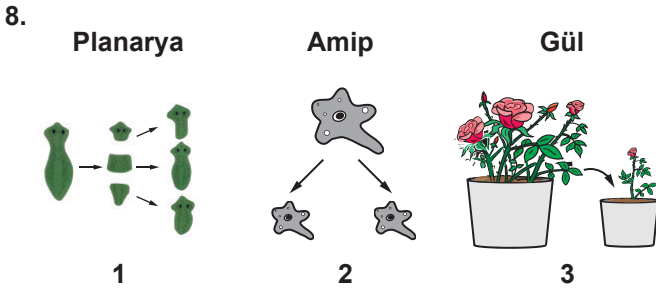
- A) Yalnız 1 B) 1 ve 2  
C) 2 ve 3 D) 1, 2 ve 3

## Bitki ve Hayvanlarda Üreme 1

7. I. Hücrelerin normalden fazla çoğalmasdır.  
II. Günümüzde çok sık rastlanan bir hastalıktır.  
III. Kontrolsüz bölünen hücreler tümörleri oluşturur.  
IV. Hücrelerde kontrolsüz büyüme ve şekil bozukluğu görülür.

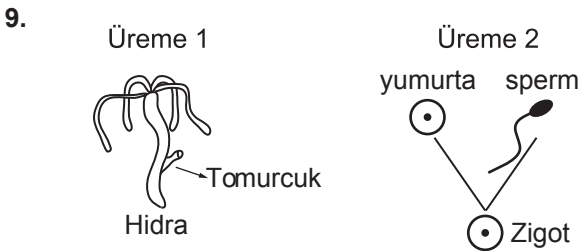
Verilen özellikler hangi rahatsızlığa aittir?

- A) Kanser B) Sıtma  
C) Anemi D) Ebola



Yukarıdaki üreme çeşitleri incelendiğinde hangi eşeysiz üreme çeşidi verilmemiştir?

- A) Rejenerasyon B) Tomurcuklanma  
C) Vejetatif D) Bölünerek



Yukarıda verilen üreme çeşitleri ile ilgili olarak yapılan yorumlardan hangisi doğrudur?

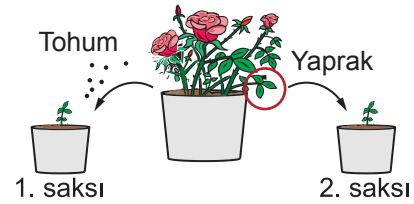
- A) Üreme 1, eşeyli üreme örneğidir.  
B) Üreme 2, vejetatif üremede görülür.  
C) Üreme 2, tüm canlılarda görülmez.  
D) Üreme 1'de oluşan canlılar birbirinden farklıdır.

10. Çiftçilikle uğraşan Salman Dede, patatesleri tek tek toprağa gömmekte, gerekli uygun koşulları sağladıktan bir süre sonra yeni patates filizleri elde etmektedir.

Buna göre yeni patatesler hangi yöntemle üretilmiştir?

- A) Vejetatif B) Yenilenerek  
C) Rejenerasyon D) Tomurcuklanma

11. Şekildeki gül bitkisinden tohumlar alınarak 1. saksıya, bir yaprak alınarak 2. saksıya ekiliyor.



Buna göre;

- I. 1. saksıdaki gül eşeysiz üreme sonucunda oluşur.  
II. 2. saksıda yetişen gül vejetatif üreme örneğidir.  
III. 1. ve 2. saksılardaki güller birbirinden farklı renkte olabilirler.

İfadelerinden hangileri doğrudur?

- A) Yalnız I B) I ve II C) I ve III D) II ve III

12. 1. Ekmeğin küflenmesi  
2. Yoğurdun ekşimesi  
3. Kuru soğanın filizlenmesi

gibi olaylardan hangileri eşeysiz üreme sonucunda gerçekleşir?

- A) Yalnız 1 B) 1 ve 2  
C) 2 ve 3 D) 1, 2 ve 3



Adı : .....  
Soyadı : .....  
Sınıf : .....  
NO : .....

1	2	3	4	5	6	7	8	9	10	11	12
A	A	A	A	A	A	A	A	A	A	A	A
B	B	B	B	B	B	B	B	B	B	B	B
C	C	C	C	C	C	C	C	C	C	C	C
D	D	D	D	D	D	D	D	D	D	D	D

Doğru : .....  
Yanlış : .....  
Boş : .....  
Puan : .....