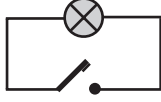


## SINIF Elektrik

1.



Yukarıdaki basit elektrik devresinde sembolle gösterilmeyen devre elemanı hangisidir?

- A) Anahtar                      B) Pil  
C) Kablo                         D) Ampul

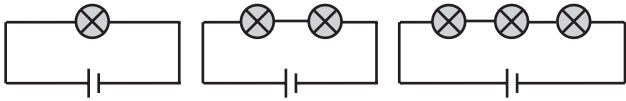
2. Basit elektrik devreleri ile pil sayısının lamba parlaklığına etkisi araştırılmaktadır.

Buna göre bu araştırmadaki değişkenlerin eşleştirilmesi ile ilgili hangileri doğrudur?

1. Pil sayısı → Bağımlı değişken  
2. Lamba sayısı → Kontrol edilen değişken  
3. Lamba parlaklığı → Bağımsız değişken

- A) Yalnız 2                      B) 1 ve 2  
C) 1 ve 3                         D) 1, 2 ve 3

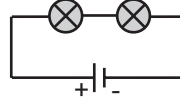
3. Şekildeki elektrik devreleri kurularak, ampul parlaklığının değişimi ile ilgili bir deney yapılacaktır.



Bu deneydeki değişkenler için aşağıdakilerden hangisi doğrudur?

	Bağımsız değişken	Bağımlı değişken	Kontrollü değişken
A)	Pil sayısı	Ampul parlaklığı	Ampul sayısı
B)	Ampul parlaklığı	Ampul sayısı	Pil sayısı
C)	Pil sayısı	Ampul sayısı	Ampul parlaklığı
D)	Ampul sayısı	Ampul parlaklığı	Pil sayısı

4.

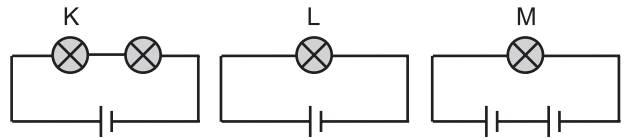


Şekildeki elektrik devresinde ampullerin parlaklığını artırmak için aşağıdakilerden hangileri yapılmalıdır?

1. Ampul sayısı artırılmalı  
2. Pil sayısı artırılmalı  
3. Ampul sayısı azaltılmalı

- A) 1 ve 2                         B) 1 ve 3  
C) 2 ve 3                         D) 1, 2 ve 3

5.



Şekildeki elektrik devrelerinde bulunan K, L ve M lambalarının parlaklıklarının çoktan aza doğru sıralanışı nasıldır? (Lambalar ve piller özdeştir.)

- A)  $K > L > M$                       B)  $M > K > L$   
C)  $K = L = M$                       D)  $M > L > K$

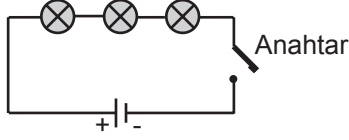
6. Aşağıdaki devre elemanlarından hangilerinin sembolle gösterimi yanlış verilmiştir?

1. Ampul ( )  
2. Kablo ( )  
3. Pil ( )  
4. Anahtar ( )

- A) 1 ve 2                         B) 1 ve 3  
C) 3 ve 4                         D) 1, 3 ve 4

## Elektrik

7. Şekildeki elektrik devresinde ampullerin ışık vermediği görülmektedir.



Ampullerin ışık vermesi için verilenlerden hangisi yapılmalıdır?

- A) Pil sayısı artırılmalı  
B) Ampul sayısı azaltılmalı  
C) Pilin kutupları değiştirilmeli  
D) Anahtar kapalı hale getirilmeli

(8. ve 9. sorular tabloya göre yanıtlanacaktır.)

8. Tabloda basit elektrik devreleri ile ilgili yapılan deneylerde kullanılan malzemeler ve deney gözlemleri yer almaktadır.

Devre numarası	Lamba sayısı	Pil sayısı	Lamba parlaklığı
1. devre	1	1	Çok parlak
2. devre	2	1	Parlak
3. devre	3	1	Az parlak

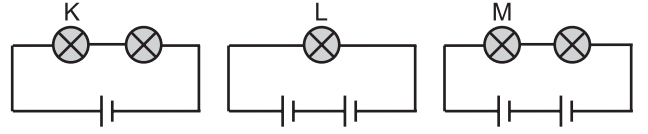
Buna göre, bu deneylerin bağımlı değişkeni hangisidir?

- A) Devre numarası      B) Lamba sayısı  
C) Pil sayısı              D) Lamba parlaklığı

9. Bu deneylerin kontrol edilen değişkeni hangisidir?

- A) Pil sayısı  
B) Lamba sayısı  
C) Devre numarası  
D) Lamba parlaklığı

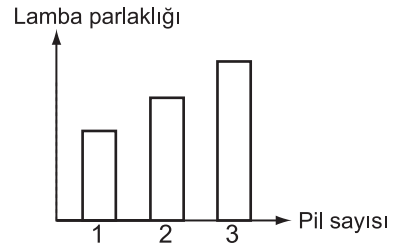
- 10.



Şekildeki elektrik devrelerinde bulunan K, L ve M lambalarının parlaklıkları ile ilgili aşağıdakilerden hangisi doğrudur?

- A)  $K > L > M$   
B)  $L > M > K$   
C)  $L > K > M$   
D)  $K > M > L$

11. Yapılan bir deneyde bir ampul ve özdeş piller kullanılarak, gözlemler grafikte gösterilmiştir.



Buna göre aşağıdakilerden hangileri doğrudur?

1. Pil sayısı artarsa lamba parlaklığı artar.  
2. Bağımsız değişken pil sayısıdır.  
3. Kontrol edilen değişken lamba parlaklığıdır.

- A) Yalnız 1                      B) 1 ve 2  
C) 2 ve 3                      D) 1, 2 ve 3

12. 1. Ampul elektrik enerjisini ısı ve ışık enerjisine çevirir.  
2. Devreyi açıp kapatmak için anahtar kullanılır.  
3. Pilleri yerleştirdiğimiz yere duyu denir.

Devre elemanları ile ilgili yukarıdaki ifadelerden hangileri doğrudur?

- A) 1 ve 2                      B) 1 ve 3  
C) 2 ve 3                      D) 1, 2 ve 3